

# 鹿児島県内の公共工事動向(23年7月分)

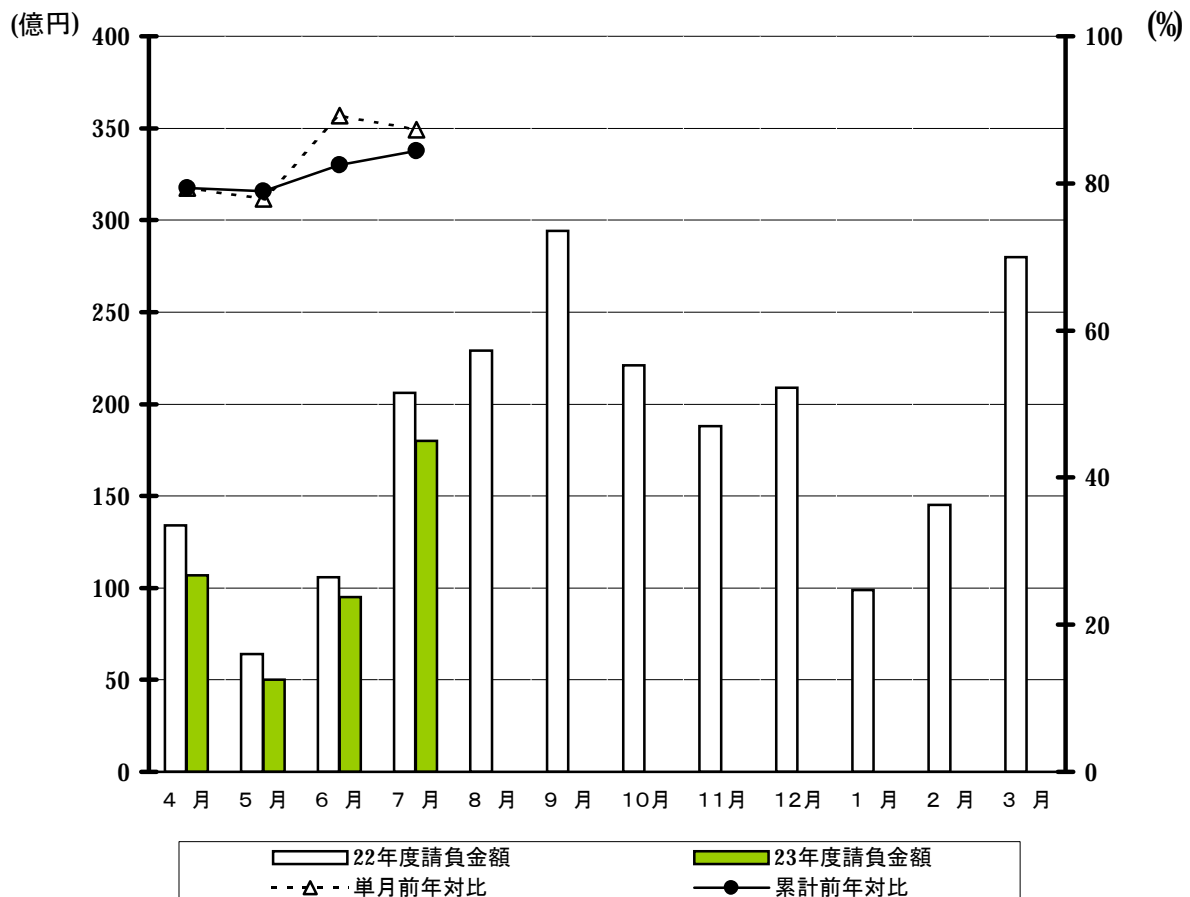
西日本建設業保証株式会社  
鹿児島支店

## 1. 全般の状況

(単位:百万円, %)

	7 月				累 計			
	件 数	前年対比	請負金額	前年対比	件 数	前年対比	請負金額	前年対比
<b>23年度</b>	<b>606</b>	<b>94.0</b>	<b>18,071</b>	<b>87.3</b>	<b>1,411</b>	<b>96.0</b>	<b>43,355</b>	<b>84.4</b>
22年度	645	72.4	20,695	85.1	1,470	76.5	51,348	93.7
21年度	891	128.0	24,332	126.4	1,921	128.3	54,809	109.7
20年度	696	93.2	19,251	81.8	1,497	88.4	49,979	92.4
19年度	747	96.1	23,542	101.3	1,693	96.5	54,088	92.4

月別請負金額の推移、単月・累計の前年対比

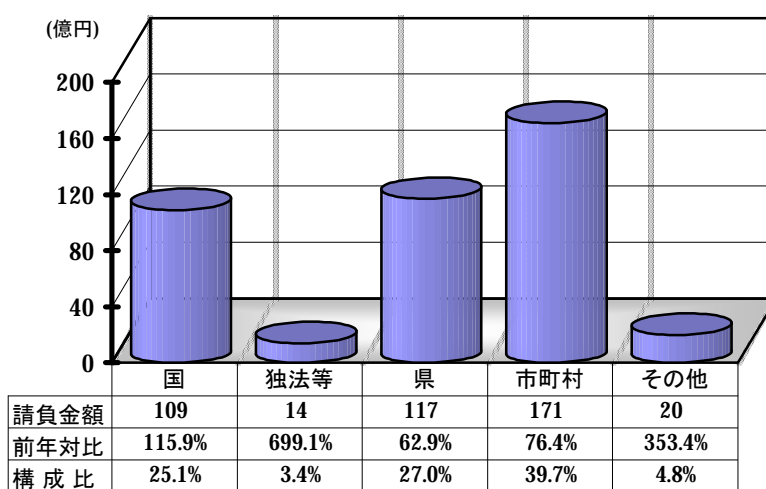


## 2. 発注者別の状況

(単位:百万円, %)

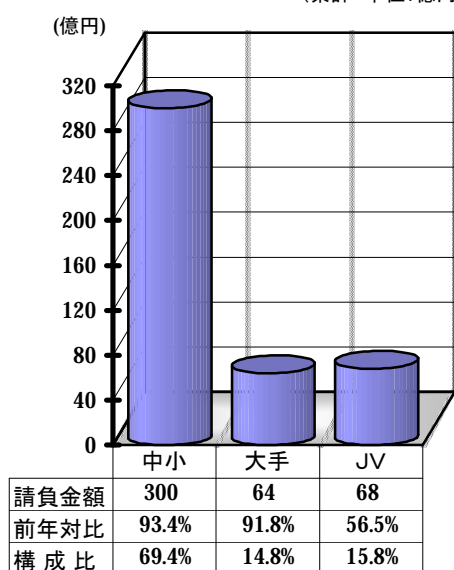
	7 月		累 計	
	請負金額	前年対比	請負金額	前年対比
国	6,001	174.5	10,910	115.9
独立行政法人等	0	—	1,455	699.1
県	5,708	53.0	11,730	62.9
市町村	6,250	96.9	17,195	76.4
その他	110	392.2	2,064	353.4
合 計	18,071	87.3	43,355	84.4

(累計 単位:億円)



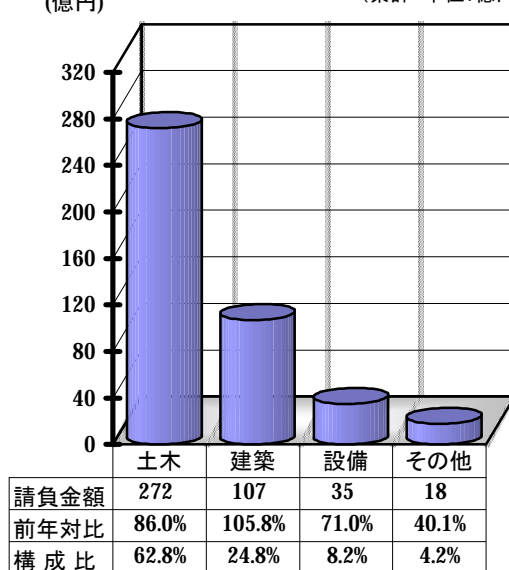
## 3. 資本金別の状況(累計)

(累計 単位:億円)



## 4. 工種別の状況(累計)

(累計 単位:億円)



## 5. 地区別の状況(累計)

(累計 単位:百万円, %)

地区	請負金額	前年対比	発注者	請負金額	前年対比	地区	請負金額	前年対比	発注者	請負金額	前年対比
鹿児島地区	11,246	90.2	国	3,343	268.2	栗野地区	530	103.8	国	111	<
			独法等	1,395	4,663.5				独法等	41	23.4
			県	1,607	36.7				県	3	7.8
			市町村	4,830	72.8				市町村	373	128.7
			その他	69	39.1				その他	0	—
指宿地区	820	58.6	国	0	—	加治木地区	3,115	122.7	国	735	141.8
			独法等	0	—				独法等	0	—
			県	188	36.7				県	482	74.9
			市町村	632	71.3				市町村	1,872	136.0
			その他	0	—				その他	25	<
加世田地区	2,374	110.5	国	77	82.9	曾於地区	2,888	153.1	国	1,358	315.2
			独法等	0	—				独法等	0	—
			県	967	97.0				県	885	114.0
			市町村	1,071	104.1				市町村	579	85.4
			その他	257	915.2				その他	64	<
日置地区	1,382	117.0	国	0	—	鹿屋地区	3,102	73.3	国	1,280	167.4
			独法等	0	—				独法等	0	—
			県	425	122.9				県	646	34.8
			市町村	938	118.4				市町村	1,174	73.0
			その他	19	<				その他	0	—
川内地区	2,043	34.5	国	897	85.1	大根占地区	664	134.5	国	43	<
			独法等	0	—				独法等	0	—
			県	250	19.0				県	414	140.7
			市町村	875	24.9				市町村	206	103.7
			その他	20	69.6				その他	0	—
宮之城地区	707	35.6	国	92	5.3	熊毛地区	2,685	75.0	国	76	150.4
			独法等	0	—				独法等	17	<
			県	480	312.4				県	416	26.7
			市町村	134	159.9				市町村	694	41.2
			その他	0	—				その他	1,480	524.7
出水地区	2,273	99.2	国	392	67.5	大島地区	8,910	88.4	国	2,443	90.3
			独法等	0	—				独法等	0	—
			県	1,149	178.9				県	3,425	68.3
			市町村	731	72.7				市町村	2,914	124.2
			その他	0	—				その他	127	1,952.6
伊佐地区	608	96.8	国	56	32.4						
			独法等	0	—						
			県	386	438.4						
			市町村	165	45.3						
			その他	0	—						

※各地区は、工事場所により区分しております。

鹿児島地区：鹿児島市、三島村、十島村  
 指宿地区：指宿市  
 加世田地区：枕崎市、南さつま市、南九州市  
 日置地区：日置市、いちき串木野市  
 川内地区：薩摩川内市  
 宮之城地区：さつま町  
 出水地区：阿久根市、出水市、長島町  
 伊佐地区：伊佐市

栗野地区：湧水町  
 加治木地区：霧島市、始良市  
 曾於地区：曾於市、志布志市、大崎町  
 鹿屋地区：鹿屋市、垂水市、東串良町、肝付町  
 大根占地区：錦江町、南大隅町  
 熊毛地区：西之表市、中種子町、南種子町、屋久島町  
 大島地区：奄美市、瀬戸内町、喜界町、徳之島町、天城町、伊仙町、和泊町、知名町、与論町、龍郷町、大和村、宇検村

発注者別前払金保証実績表

表3

平成23年 7月分

鹿児島

発注者	当 月			前年対比(当月)			累 計			(件, 百万円, %) 前年対比(累計)		
	件 数	請負額	保証額	件 数	請負額	保証額	件 数	請負額	保証額	件 数	請負額	保証額
九州地方整備局	23	4,819	1,612	79.3	205.8	172.6	51	7,367	2,620	91.1	135.9	113.0
航空局	0	0	0	-	-	-	4	223	85	200.0	186.3	186.3
九州農政局	10	289	104	83.3	84.4	82.9	22	1,857	727	100.0	81.1	80.9
九州森林管理局	7	269	103	70.0	73.7	71.9	18	782	308	78.3	81.3	80.8
九州財務局	0	0	0	-	-	-	1	54	21	100.0	495.2	494.3
九州防衛局	7	624	249	100.0	175.0	176.7	7	624	249	77.8	107.8	108.5
国 計	47	6,001	2,069	78.3	174.5	152.6	103	10,910	4,013	90.4	115.9	103.3
西日本高速道路九州	0	0	0	-	-	-	2	111	22	200.0	62.3	63.4
独)宇宙航空研究開発	0	0	0	-	-	-	1	17	7	<	<	<
国立大学法人	0	0	0	-	-	-	2	1,326	530	200.0	<	<
独立行政法人等 計	0	0	0	-	-	-	5	1,455	559	250.0	699.1	<
本庁	5	21	45	100.0	5.6	29.5	13	202	111	65.0	21.2	29.1
鹿児島地域振興局	35	513	207	85.4	57.6	59.4	74	1,527	626	77.9	59.9	61.2
南薩地域振興局	24	455	193	82.8	60.3	65.0	52	945	409	83.9	71.0	73.2
北薩地域振興局	35	917	367	145.8	92.3	92.9	69	1,742	714	107.8	84.7	88.1
始良・伊佐地域振興局	18	369	171	138.5	77.0	91.7	46	778	386	135.3	121.5	142.5
大隅地域振興局	43	1,066	444	93.5	83.9	83.1	83	1,938	864	84.7	76.1	80.9
熊毛支庁	16	295	115	100.0	22.1	21.8	29	399	173	107.4	27.0	28.2
大島支庁	54	955	405	75.0	23.5	23.9	108	3,039	1,287	92.3	62.8	61.5
教育委員会	27	961	384	168.8	181.8	183.8	28	964	385	82.4	45.1	45.2
警察本部	5	128	51	83.3	183.6	184.1	8	160	63	114.3	196.8	197.2
鹿児島県その他	1	24	9	<	<	<	2	30	11	200.0	147.0	138.7
鹿児島県 計	263	5,708	2,396	98.1	53.0	54.7	512	11,730	5,035	91.6	62.9	65.2
都道府県 計	263	5,708	2,396	98.1	53.0	54.7	512	11,730	5,035	91.6	62.9	65.2
鹿児島市	81	1,720	744	87.1	88.0	95.5	184	4,587	1,902	76.3	69.2	72.3
三島村	2	242	72	<	<	<	2	242	72	<	<	<
鹿児島地区 計	83	1,963	817	89.2	100.4	104.9	186	4,830	1,975	77.2	72.8	75.0
指宿市	6	93	37	75.0	51.2	51.2	20	632	251	69.0	71.3	71.3
指宿地区 計	6	93	37	75.0	51.2	51.2	20	632	251	69.0	71.3	71.3

(件, 百万円, %)

発注者	当 月			前年対比(当月)			累 計			前年対比(累計)		
	件 数	請負額	保証額	件 数	請負額	保証額	件 数	請負額	保証額	件 数	請負額	保証額
枕崎市	7	62	24	116.7	134.3	149.1	20	208	82	111.1	93.2	106.4
南さつま市	7	169	67	100.0	118.0	117.8	14	237	94	93.3	74.6	74.4
南九州市	7	90	32	116.7	79.4	77.4	20	626	224	125.0	128.2	116.9
加世田地区 計	21	322	125	110.5	106.0	107.5	54	1,071	401	110.2	104.1	101.2
日置市	16	353	145	76.2	81.0	84.0	28	493	200	87.5	81.1	82.8
いちき串木野市	11	119	37	137.5	160.4	119.7	32	444	165	152.4	241.9	220.0
日置地区 計	27	472	183	93.1	92.5	89.5	60	938	366	113.2	118.4	115.4
薩摩川内市	18	409	163	58.1	89.7	90.9	42	875	389	63.6	24.9	58.5
川内地区 計	18	409	163	58.1	89.7	90.9	42	875	389	63.6	24.9	58.5
さつま町	2	42	17	100.0	146.9	146.9	7	134	53	140.0	159.9	160.8
宮之城地区 計	2	42	17	100.0	146.9	146.9	7	134	53	140.0	159.9	160.8
阿久根市	0	0	0	-	-	-	1	10	4	14.3	3.1	3.2
出水市	7	98	44	100.0	121.0	138.5	31	434	173	103.3	79.2	79.8
長島町	1	9	3	50.0	43.8	43.3	15	286	98	136.4	236.5	206.5
出水地区 計	8	108	48	61.5	33.9	39.8	47	731	276	97.9	72.7	70.2
伊佐市	2	22	8	66.7	40.5	40.5	11	165	65	78.6	45.3	45.2
伊佐地区 計	2	22	8	66.7	40.5	40.5	11	165	65	78.6	45.3	45.2
湧水町	2	272	108	<	<	<	6	373	149	300.0	128.7	171.5
栗野地区 計	2	272	108	<	<	<	6	373	149	300.0	128.7	171.5
霧島市	14	624	257	53.8	108.7	105.7	46	1,537	577	88.5	119.4	110.9
始良市	13	190	74	325.0	527.7	526.8	17	334	132	242.9	375.4	380.5
加治木地区 計	27	814	332	90.0	133.4	128.8	63	1,872	709	106.8	136.0	127.8
曾於市	7	83	33	100.0	72.8	72.9	15	172	68	93.8	74.3	74.3
志布志市	9	165	65	900.0	<	<	19	330	131	100.0	100.7	100.8
大崎町	2	24	9	50.0	46.6	47.4	7	77	30	70.0	64.6	65.0
曾於地区 計	18	273	108	150.0	157.7	158.5	41	579	230	91.1	85.4	85.5
鹿屋市	16	172	68	100.0	29.0	29.5	36	791	310	120.0	60.3	60.6
垂水市	9	167	66	112.5	235.9	237.7	10	175	68	100.0	197.8	202.1

(件, 百万円, %)

発注者	当 月			前年対比(当月)			累 計			前年対比(累計)		
	件 数	請負額	保証額	件 数	請負額	保証額	件 数	請負額	保証額	件 数	請負額	保証額
東串良町	4	22	8	50.0	21.2	20.8	11	81	31	100.0	63.1	62.6
肝付町	3	33	13	150.0	129.4	144.4	8	127	26	160.0	159.1	86.3
鹿屋地区 計	32	396	157	94.1	49.6	50.2	65	1,174	437	116.1	73.0	69.7
錦江町	0	0	0	-	-	-	9	112	44	112.5	72.6	96.7
南大隅町	2	19	7	100.0	102.9	101.7	8	94	37	200.0	212.0	210.6
大根占地区 計	2	19	7	66.7	74.7	79.3	17	206	82	141.7	103.7	128.2
西之表市	0	0	13	-	-	40.9	3	34	38	37.5	6.5	18.0
中種子町	1	43	17	25.0	73.2	77.1	0	43	17	-	34.2	35.9
南種子町	0	0	0	-	-	-	7	441	176	175.0	46.5	61.2
屋久島町	0	0	0	-	-	-	7	173	69	140.0	236.5	236.8
熊毛地区 計	1	43	30	8.3	22.3	39.9	17	694	302	60.7	41.2	52.0
奄美市	9	228	91	180.0	171.2	229.0	41	1,140	423	157.7	163.5	203.6
瀬戸内町	2	94	37	100.0	168.3	236.9	13	277	94	260.0	340.5	385.6
喜界町	1	3	1	33.3	5.7	7.5	4	292	96	44.4	100.1	110.0
徳之島町	6	91	36	<	<	<	12	159	63	<	841.4	980.6
天城町	1	8	3	25.0	15.5	20.7	9	83	32	81.8	70.5	89.1
伊仙町	3	118	47	300.0	65.0	86.7	5	138	53	125.0	30.0	40.2
和泊町	1	14	11	100.0	42.3	81.6	6	47	24	100.0	19.8	25.4
知名町	3	44	17	150.0	157.7	205.9	4	86	33	133.3	161.7	209.4
与論町	2	106	42	100.0	100.4	100.0	3	114	45	150.0	107.4	106.8
龍郷町	9	226	90	300.0	154.8	206.3	26	478	170	433.3	193.7	230.7
大和村	4	56	21	400.0	810.6	<	5	71	27	500.0	<	<
宇検村	0	0	0	-	-	-	1	22	6	33.3	106.1	107.9
大島地区 計	41	994	401	157.7	119.7	153.0	129	2,914	1,072	167.5	124.2	146.2
市町村 計	290	6,250	2,549	92.1	96.9	102.0	765	17,195	6,764	97.6	76.4	86.1
補助法人	0	0	0	-	-	-	6	74	35	300.0	145.3	195.8
鹿児島県住宅供給公社	1	19	3	<	<	<	1	19	3	<	<	<
地方道路公社	0	0	0	-	-	-	3	34	13	100.0	99.8	99.5
土地開発公社	0	0	0	-	-	-	1	15	4	<	<	<
その他の地方公社	2	27	10	<	<	<	4	218	86	<	<	<
その他の事務組合	3	63	24	<	<	<	11	1,702	680	275.0	589.8	592.6



大型工事明細一覧

(請負金額 対象額： 300 百万円以上)  
平成 23 年 7 月分  
(百万円)

発注者名	工 事 名 称	請負総額	対象額	着工日 完成日	工事場所
九州地整	鹿児島港（新港区）岸壁（-9m）（改良）（耐震）沖側地盤改良工事		1,246	23. 7. 8 24. 3. 30	鹿児島県 鹿児島市
九州地整	鹿児島港（中央港区）橋梁（C）（P2-A2）上部工事	2,062	458	23. 7. 11 25. 11. 29	鹿児島県 鹿児島市