

鹿児島県内の公共工事動向(23年6月分)

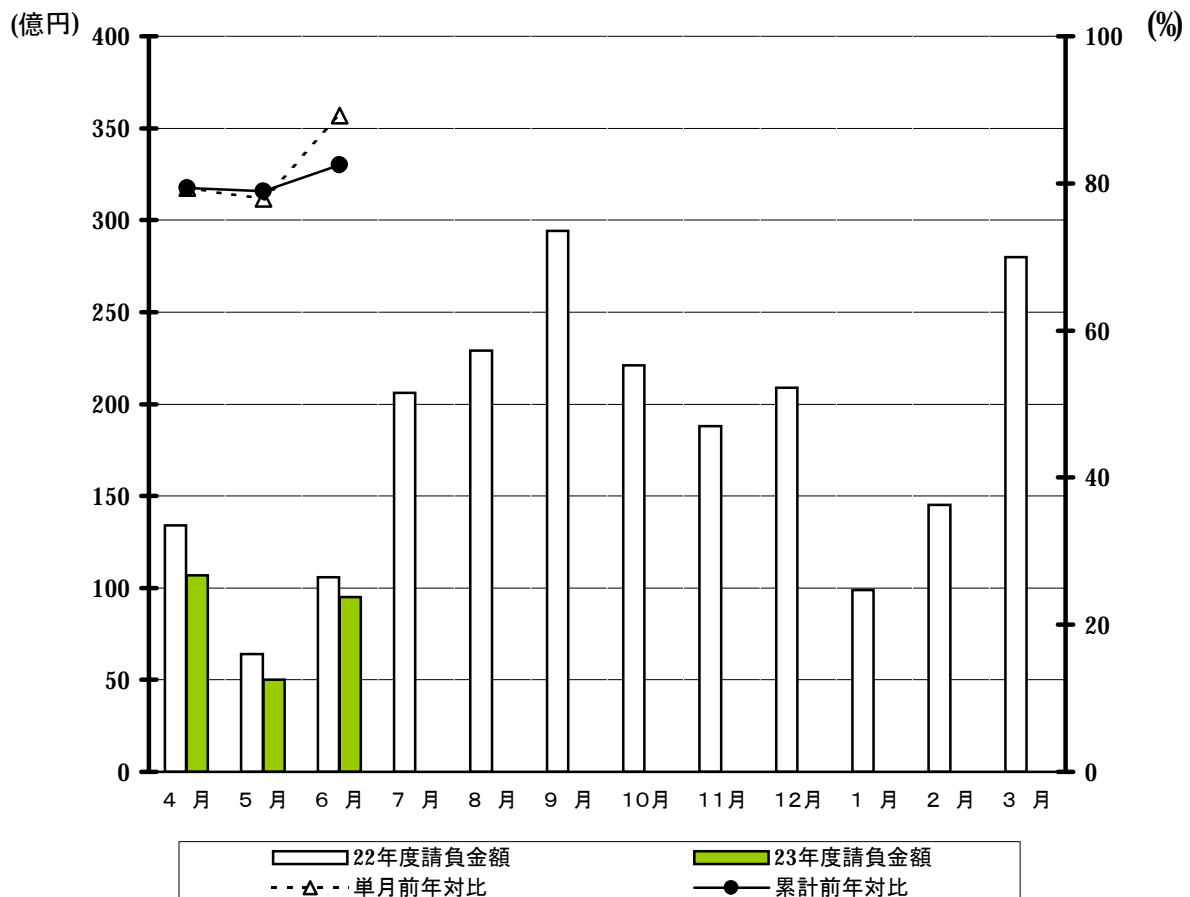
西日本建設業保証株式会社
鹿児島支店

1. 全般の状況

(単位:百万円, %)

| | 6 月 | | | | 累 計 | | | |
|-------------|------------|-------------|--------------|-------------|------------|-------------|---------------|-------------|
| | 件 数 | 前年対比 | 請負金額 | 前年対比 | 件 数 | 前年対比 | 請負金額 | 前年対比 |
| 23年度 | 381 | 93.8 | 9,533 | 89.2 | 805 | 97.6 | 25,284 | 82.5 |
| 22年度 | 406 | 82.4 | 10,691 | 74.3 | 825 | 80.1 | 30,652 | 100.6 |
| 21年度 | 493 | 116.3 | 14,383 | 121.5 | 1,030 | 128.6 | 30,477 | 99.2 |
| 20年度 | 424 | 79.8 | 11,841 | 80.9 | 801 | 84.7 | 30,728 | 100.6 |
| 19年度 | 531 | 90.5 | 14,640 | 85.3 | 946 | 96.7 | 30,546 | 86.6 |

月別請負金額の推移、単月・累計の前年対比

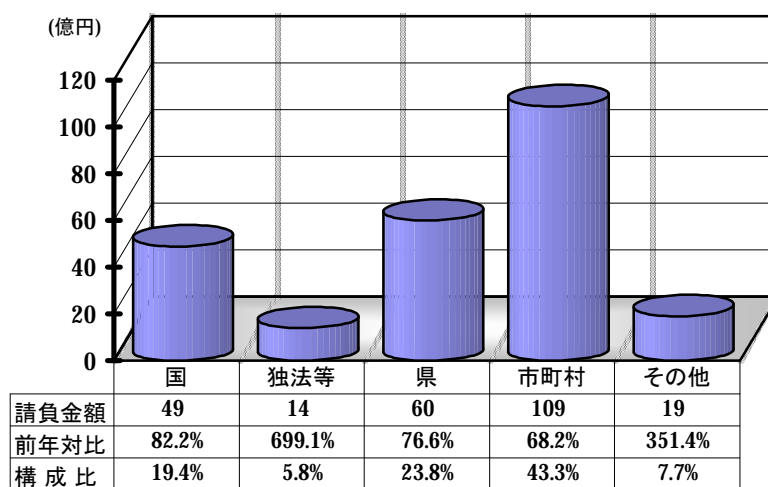


2. 発注者別の状況

(単位:百万円, %)

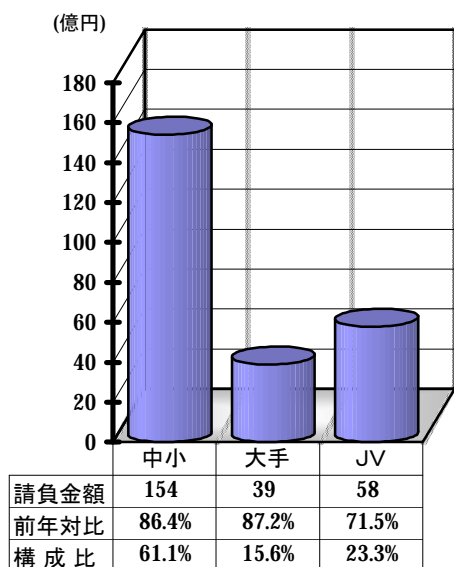
| | 6 月 | | 累 計 | |
|---------|-------|-------|--------|-------|
| | 請負金額 | 前年対比 | 請負金額 | 前年対比 |
| 国 | 1,535 | 155.3 | 4,909 | 82.2 |
| 独立行政法人等 | 0 | — | 1,455 | 699.1 |
| 県 | 2,333 | 51.5 | 6,021 | 76.6 |
| 市町村 | 4,769 | 94.2 | 10,944 | 68.2 |
| その他 | 894 | 790.4 | 1,954 | 351.4 |
| 合 計 | 9,533 | 89.2 | 25,284 | 82.5 |

(累計 単位:億円)



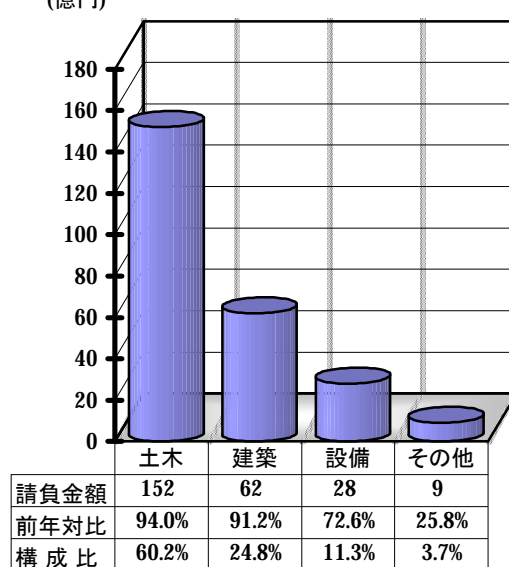
3. 資本金別の状況(累計)

(累計 単位:億円)



4. 工種別の状況(累計)

(累計 単位:億円)



5. 地区別の状況(累計)

(累計 単位:百万円, %)

| 地区 | 請負金額 | 前年対比 | 発注者 | 請負金額 | 前年対比 | 地区 | 請負金額 | 前年対比 | 発注者 | 請負金額 | 前年対比 | |
|-------|-------|-------|-----|-------|---------|-------|-------|-------|-----|-------|---------|--|
| 鹿児島地区 | 6,217 | 69.1 | 国 | 993 | 116.6 | 栗野地区 | 230 | 48.2 | 国 | 85 | < | |
| | | | 独法等 | 1,395 | 4,663.5 | | | | 独法等 | 41 | 23.4 | |
| | | | 県 | 892 | 27.4 | | | | 県 | 3 | 30.2 | |
| | | | 市町村 | 2,867 | 61.3 | | | | 市町村 | 100 | 34.7 | |
| | | | その他 | 69 | 39.1 | | | | その他 | 0 | — | |
| 指宿地区 | 628 | 85.2 | 国 | 0 | — | 加治木地区 | 1,895 | 171.7 | 国 | 617 | 514.2 | |
| | | | 独法等 | 0 | — | | | | 独法等 | 0 | — | |
| | | | 県 | 90 | 265.0 | | | | 県 | 196 | 89.9 | |
| | | | 市町村 | 538 | 76.5 | | | | 市町村 | 1,057 | 138.1 | |
| | | | その他 | 0 | — | | | | その他 | 25 | < | |
| 加世田地区 | 1,491 | 106.8 | 国 | 72 | 77.3 | 曾於地区 | 692 | 49.8 | 国 | 69 | 20.9 | |
| | | | 独法等 | 0 | — | | | | 独法等 | 0 | — | |
| | | | 県 | 412 | 71.4 | | | | 県 | 316 | 57.3 | |
| | | | 市町村 | 748 | 103.3 | | | | 市町村 | 306 | 60.6 | |
| | | | その他 | 257 | < | | | | その他 | 0 | — | |
| 日置地区 | 675 | 139.1 | 国 | 0 | — | 鹿屋地区 | 1,686 | 90.7 | 国 | 617 | 276.7 | |
| | | | 独法等 | 0 | — | | | | 独法等 | 0 | — | |
| | | | 県 | 209 | 103.1 | | | | 県 | 290 | 35.2 | |
| | | | 市町村 | 465 | 165.1 | | | | 市町村 | 778 | 96.0 | |
| | | | その他 | 0 | — | | | | その他 | 0 | — | |
| 川内地区 | 672 | 16.9 | 国 | 111 | 30.2 | 大根占地区 | 458 | 185.3 | 国 | 6 | < | |
| | | | 独法等 | 0 | — | | | | 独法等 | 0 | — | |
| | | | 県 | 95 | 18.5 | | | | 県 | 265 | 354.7 | |
| | | | 市町村 | 466 | 15.2 | | | | 市町村 | 186 | 108.2 | |
| | | | その他 | 0 | — | | | | その他 | 0 | — | |
| 宮之城地区 | 332 | 26.1 | 国 | 35 | 3.1 | 熊毛地区 | 2,316 | 118.4 | 国 | 56 | 203.8 | |
| | | | 独法等 | 0 | — | | | | 独法等 | 17 | < | |
| | | | 県 | 205 | 300.0 | | | | 県 | 110 | 72.2 | |
| | | | 市町村 | 91 | 166.9 | | | | 市町村 | 651 | 43.6 | |
| | | | その他 | 0 | — | | | | その他 | 1,480 | 524.7 | |
| 出水地区 | 1,632 | 98.5 | 国 | 392 | 105.0 | 大島地区 | 5,930 | 129.2 | 国 | 1,795 | 78.3 | |
| | | | 独法等 | 0 | — | | | | 独法等 | 0 | — | |
| | | | 県 | 616 | 114.7 | | | | 県 | 2,094 | 269.6 | |
| | | | 市町村 | 622 | 90.8 | | | | 市町村 | 1,919 | 126.7 | |
| | | | その他 | 0 | — | | | | その他 | 121 | 1,860.6 | |
| 伊佐地区 | 422 | 83.4 | 国 | 56 | 40.9 | | | | | | | |
| | | | 独法等 | 0 | — | | | | | | | |
| | | | 県 | 222 | 382.3 | | | | | | | |
| | | | 市町村 | 143 | 46.2 | | | | | | | |
| | | | その他 | 0 | — | | | | | | | |

※各地区は、工事場所により区分しております。

鹿児島地区：鹿児島市、三島村、十島村
 指宿地区：指宿市
 加世田地区：枕崎市、南さつま市、南九州市
 日置地区：日置市、いちき串木野市
 川内地区：薩摩川内市
 宮之城地区：さつま町
 出水地区：阿久根市、出水市、長島町
 伊佐地区：伊佐市

栗野地区：湧水町
 加治木地区：霧島市、始良市
 曾於地区：曾於市、志布志市、大崎町
 鹿屋地区：鹿屋市、垂水市、東串良町、肝付町
 大根占地区：錦江町、南大隅町
 熊毛地区：西之表市、中種子町、南種子町、屋久島町
 大島地区：奄美市、瀬戸内町、喜界町、徳之島町、天城町、
 伊仙町、和泊町、知名町、与論町、龍郷町、
 大和村、宇検村

発注者別前払金保証実績表

表3

平成23年 6月分

鹿児島

| 発注者 | 当 月 | | | 前年対比(当月) | | | 累 計 | | | (件, 百万円, %) 前年対比(累計) | | |
|-------------|-----|-------|-------|----------|-------|-------|-----|-------|-------|----------------------|-------|-------|
| | 件 数 | 請負額 | 保証額 | 件 数 | 請負額 | 保証額 | 件 数 | 請負額 | 保証額 | 件 数 | 請負額 | 保証額 |
| 九州地方整備局 | 12 | 956 | 378 | 150.0 | 688.8 | 910.2 | 28 | 2,548 | 1,008 | 103.7 | 82.7 | 72.9 |
| 航空局 | 0 | 0 | -1 | - | - | - | 4 | 223 | 85 | 200.0 | 186.3 | 186.3 |
| 九州農政局 | 5 | 65 | 21 | 166.7 | 222.8 | 252.2 | 12 | 1,568 | 623 | 120.0 | 80.5 | 80.6 |
| 九州森林管理局 | 11 | 513 | 205 | 84.6 | 85.8 | 86.2 | 11 | 513 | 205 | 84.6 | 85.8 | 86.2 |
| 九州財務局 | 0 | 0 | 0 | - | - | - | 1 | 54 | 21 | < | < | < |
| 国 計 | 28 | 1,535 | 604 | 107.7 | 155.3 | 160.3 | 56 | 4,909 | 1,944 | 103.7 | 82.2 | 76.8 |
| 西日本高速道路九州 | 0 | 0 | 0 | - | - | - | 2 | 111 | 22 | 200.0 | 62.3 | 63.4 |
| 独) 宇宙航空研究開発 | 0 | 0 | 0 | - | - | - | 1 | 17 | 7 | < | < | < |
| 国立大学法人 | 0 | 0 | 0 | - | - | - | 2 | 1,326 | 530 | 200.0 | < | < |
| 独立行政法人等 計 | 0 | 0 | 0 | - | - | - | 5 | 1,455 | 559 | 250.0 | 699.1 | < |
| 本庁 | 2 | 27 | 9 | 50.0 | 8.2 | 6.7 | 8 | 180 | 65 | 53.3 | 31.9 | 28.9 |
| 鹿児島地域振興局 | 28 | 440 | 188 | 103.7 | 36.3 | 39.7 | 39 | 1,013 | 419 | 72.2 | 61.1 | 62.2 |
| 南薩地域振興局 | 14 | 208 | 91 | 70.0 | 52.3 | 55.1 | 28 | 490 | 215 | 84.8 | 85.1 | 82.5 |
| 北薩地域振興局 | 12 | 180 | 69 | 57.1 | 27.1 | 26.2 | 34 | 825 | 347 | 85.0 | 77.6 | 83.5 |
| 始良・伊佐地域振興局 | 13 | 246 | 125 | 118.2 | 294.7 | 306.9 | 28 | 409 | 214 | 133.3 | 253.5 | 256.4 |
| 大隅地域振興局 | 19 | 572 | 282 | 90.5 | 92.7 | 120.0 | 40 | 872 | 420 | 76.9 | 68.3 | 78.7 |
| 熊毛支庁 | 7 | 50 | 17 | 175.0 | 169.5 | 85.8 | 13 | 104 | 57 | 118.2 | 73.4 | 68.8 |
| 大島支庁 | 33 | 575 | 238 | 206.3 | 167.9 | 158.7 | 54 | 2,084 | 882 | 120.0 | 268.3 | 220.9 |
| 教育委員会 | 0 | 0 | 0 | - | - | - | 1 | 3 | 1 | 5.6 | 0.2 | 0.2 |
| 警察本部 | 3 | 32 | 12 | 300.0 | 275.4 | 275.7 | 3 | 32 | 12 | 300.0 | 275.4 | 275.7 |
| 鹿児島県その他 | 0 | 0 | 0 | - | - | - | 1 | 6 | 1 | 100.0 | 31.0 | 23.2 |
| 鹿児島県 計 | 131 | 2,333 | 1,035 | 96.3 | 51.5 | 56.6 | 249 | 6,021 | 2,638 | 85.6 | 76.6 | 79.1 |
| 都道府県 計 | 131 | 2,333 | 1,035 | 96.3 | 51.5 | 56.6 | 249 | 6,021 | 2,638 | 85.6 | 76.6 | 79.1 |
| 鹿児島市 | 46 | 743 | 292 | 54.1 | 56.1 | 56.4 | 103 | 2,867 | 1,157 | 69.6 | 61.3 | 62.5 |
| 鹿児島地区 計 | 46 | 743 | 292 | 54.1 | 56.1 | 56.4 | 103 | 2,867 | 1,157 | 69.6 | 61.3 | 62.5 |
| 指宿市 | 8 | 460 | 183 | 200.0 | < | < | 14 | 538 | 214 | 66.7 | 76.5 | 76.5 |
| 指宿地区 計 | 8 | 460 | 183 | 200.0 | < | < | 14 | 538 | 214 | 66.7 | 76.5 | 76.5 |
| 枕崎市 | 3 | 47 | 18 | 50.0 | 45.1 | 52.7 | 13 | 145 | 57 | 108.3 | 82.3 | 94.6 |
| 南さつま市 | 4 | 47 | 19 | 80.0 | 35.6 | 35.5 | 7 | 68 | 27 | 87.5 | 39.0 | 38.8 |

(件, 百万円, %)

| 発注者 | 当 月 | | | 前年対比(当月) | | | 累 計 | | | 前年対比(累計) | | |
|---------|-----|-----|-----|----------|-------|-------|-----|-------|-----|----------|-------|-------|
| | 件 数 | 請負額 | 保証額 | 件 数 | 請負額 | 保証額 | 件 数 | 請負額 | 保証額 | 件 数 | 請負額 | 保証額 |
| 南九州市 | 9 | 178 | 65 | 900.0 | 918.1 | 847.6 | 13 | 535 | 191 | 130.0 | 143.1 | 128.1 |
| 加世田地区 計 | 16 | 273 | 103 | 133.3 | 105.6 | 106.7 | 33 | 748 | 276 | 110.0 | 103.3 | 98.6 |
| 日置市 | 4 | 72 | 28 | 57.1 | 68.9 | 68.8 | 12 | 140 | 54 | 109.1 | 81.3 | 79.9 |
| いちき串木野市 | 8 | 83 | 32 | 200.0 | 178.3 | 168.6 | 21 | 325 | 128 | 161.5 | 297.2 | 291.6 |
| 日置地区 計 | 12 | 155 | 61 | 109.1 | 102.4 | 100.3 | 33 | 465 | 183 | 137.5 | 165.1 | 162.5 |
| 薩摩川内市 | 16 | 320 | 123 | 114.3 | 75.1 | 72.4 | 24 | 466 | 226 | 68.6 | 15.2 | 46.6 |
| 川内地区 計 | 16 | 320 | 123 | 114.3 | 75.1 | 72.4 | 24 | 466 | 226 | 68.6 | 15.2 | 46.6 |
| さつま町 | 2 | 30 | 12 | 100.0 | 89.3 | 90.9 | 5 | 91 | 36 | 166.7 | 166.9 | 168.4 |
| 宮之城地区 計 | 2 | 30 | 12 | 100.0 | 89.3 | 90.9 | 5 | 91 | 36 | 166.7 | 166.9 | 168.4 |
| 阿久根市 | 0 | 0 | 0 | - | - | - | 1 | 10 | 4 | 33.3 | 8.6 | 8.7 |
| 出水市 | 7 | 90 | 31 | 50.0 | 33.6 | 29.8 | 24 | 335 | 128 | 104.3 | 71.9 | 69.5 |
| 長島町 | 4 | 44 | 2 | 50.0 | 47.4 | 6.8 | 14 | 276 | 95 | 155.6 | 281.2 | 244.2 |
| 出水地区 計 | 11 | 134 | 34 | 47.8 | 36.5 | 23.5 | 39 | 622 | 227 | 111.4 | 90.8 | 84.0 |
| 伊佐市 | 1 | 6 | 2 | 10.0 | 2.3 | 2.3 | 9 | 143 | 56 | 81.8 | 46.2 | 46.1 |
| 伊佐地区 計 | 1 | 6 | 2 | 10.0 | 2.3 | 2.3 | 9 | 143 | 56 | 81.8 | 46.2 | 46.1 |
| 湧水町 | 2 | 71 | 28 | < | < | < | 4 | 100 | 40 | 200.0 | 34.7 | 46.1 |
| 栗野地区 計 | 2 | 71 | 28 | < | < | < | 4 | 100 | 40 | 200.0 | 34.7 | 46.1 |
| 霧島市 | 18 | 457 | 182 | 150.0 | 138.6 | 138.7 | 32 | 912 | 319 | 123.1 | 128.1 | 115.5 |
| 始良市 | 4 | 144 | 57 | 200.0 | 391.1 | 394.5 | 4 | 144 | 57 | 133.3 | 272.3 | 279.6 |
| 加治木地区 計 | 22 | 602 | 239 | 157.1 | 164.1 | 164.3 | 36 | 1,057 | 376 | 124.1 | 138.1 | 126.9 |
| 曾於市 | 7 | 74 | 29 | 100.0 | 94.1 | 94.2 | 8 | 88 | 35 | 88.9 | 75.9 | 75.8 |
| 志布志市 | 6 | 132 | 52 | 54.5 | 144.4 | 144.6 | 10 | 165 | 65 | 55.6 | 51.3 | 51.4 |
| 大崎町 | 2 | 26 | 10 | 100.0 | 177.7 | 177.9 | 5 | 52 | 21 | 83.3 | 78.7 | 78.7 |
| 曾於地区 計 | 15 | 233 | 92 | 75.0 | 125.6 | 126.0 | 23 | 306 | 121 | 69.7 | 60.6 | 60.7 |
| 鹿屋市 | 9 | 341 | 131 | 300.0 | 557.9 | 584.1 | 20 | 618 | 241 | 142.9 | 86.1 | 86.8 |
| 垂水市 | 1 | 7 | 2 | 100.0 | 84.4 | 84.0 | 1 | 7 | 2 | 50.0 | 41.8 | 35.0 |
| 東串良町 | 5 | 43 | 17 | < | < | < | 7 | 58 | 22 | 233.3 | 284.8 | 286.3 |
| 肝付町 | 2 | 33 | 13 | 100.0 | 369.5 | 377.1 | 5 | 94 | 13 | 166.7 | 172.9 | 62.2 |

(件、百万円、%)

| 発注者 | 当 月 | | | 前年対比(当月) | | | 累 計 | | | 前年対比(累計) | | |
|-------------|-----|-------|-------|----------|-------|-------|-----|--------|--------|----------|-------|-------|
| | 件 数 | 請負額 | 保証額 | 件 数 | 請負額 | 保証額 | 件 数 | 請負額 | 保証額 | 件 数 | 請負額 | 保証額 |
| 鹿屋地区 計 | 17 | 425 | 163 | 283.3 | 539.7 | 574.8 | 33 | 778 | 280 | 150.0 | 96.0 | 89.2 |
| 錦江町 | 1 | 16 | 6 | 100.0 | 31.1 | 41.0 | 9 | 112 | 44 | 128.6 | 76.2 | 101.4 |
| 南大隅町 | 2 | 30 | 11 | 200.0 | 257.7 | 255.4 | 6 | 74 | 29 | 300.0 | 296.5 | 294.8 |
| 大根占地区 計 | 3 | 46 | 18 | 150.0 | 72.3 | 89.9 | 15 | 186 | 74 | 166.7 | 108.2 | 137.2 |
| 西之表市 | 2 | 27 | 22 | 66.7 | 6.1 | 12.4 | 3 | 34 | 25 | 100.0 | 7.7 | 14.0 |
| 中種子町 | 0 | 0 | 0 | - | - | - | -1 | 0 | 0 | - | 1.3 | 1.4 |
| 南種子町 | 0 | 0 | 0 | - | - | - | 7 | 441 | 176 | 175.0 | 46.5 | 61.2 |
| 屋久島町 | 6 | 140 | 56 | 300.0 | 724.6 | 724.9 | 7 | 173 | 69 | 350.0 | 894.9 | 895.4 |
| 熊毛地区 計 | 8 | 168 | 78 | 88.9 | 32.1 | 37.8 | 16 | 651 | 271 | 100.0 | 43.6 | 53.8 |
| 奄美市 | 13 | 439 | 174 | 144.4 | 237.3 | 315.5 | 32 | 912 | 332 | 152.4 | 161.7 | 197.5 |
| 瀬戸内町 | 6 | 162 | 48 | 600.0 | < | < | 11 | 183 | 56 | 366.7 | 715.5 | 660.2 |
| 喜界町 | 3 | 288 | 94 | 60.0 | 160.2 | 175.5 | 3 | 288 | 94 | 50.0 | 130.2 | 142.6 |
| 徳之島町 | 5 | 52 | 20 | < | < | < | 6 | 68 | 27 | 600.0 | 359.7 | 419.7 |
| 天城町 | 1 | 4 | 1 | 20.0 | 9.7 | 9.4 | 8 | 75 | 29 | 114.3 | 113.7 | 139.5 |
| 伊仙町 | 0 | 0 | 0 | - | - | - | 2 | 19 | 5 | 66.7 | 6.9 | 7.3 |
| 和泊町 | 0 | 0 | 0 | - | - | - | 5 | 33 | 13 | 100.0 | 16.1 | 15.8 |
| 知名町 | 0 | 0 | 0 | - | - | - | 1 | 41 | 16 | 100.0 | 166.3 | 213.3 |
| 与論町 | 1 | 7 | 2 | < | < | < | 1 | 7 | 2 | < | < | < |
| 龍郷町 | 7 | 125 | 42 | 700.0 | 323.5 | 367.9 | 17 | 251 | 80 | 566.7 | 250.4 | 266.1 |
| 大和村 | 1 | 14 | 5 | < | < | < | 1 | 14 | 5 | < | < | < |
| 宇検村 | 0 | 0 | 0 | - | - | - | 1 | 22 | 6 | 100.0 | 289.3 | 295.7 |
| 大島地区 計 | 37 | 1,096 | 391 | 127.6 | 115.4 | 132.0 | 88 | 1,919 | 671 | 172.5 | 126.7 | 142.5 |
| 市町村 計 | 216 | 4,769 | 1,826 | 89.6 | 94.2 | 95.6 | 475 | 10,944 | 4,215 | 101.3 | 68.2 | 78.7 |
| 補助法人 | 1 | 5 | 2 | 100.0 | 24.7 | 32.9 | 6 | 74 | 35 | 300.0 | 145.3 | 195.8 |
| 地方道路公社 | 2 | 29 | 11 | < | < | < | 3 | 34 | 13 | 300.0 | 571.3 | 570.2 |
| 土地開発公社 | 0 | 0 | 0 | - | - | - | 1 | 15 | 4 | < | < | < |
| その他の地方公社 | 0 | 0 | 0 | - | - | - | 2 | 191 | 76 | < | < | < |
| その他の事務組合 | 3 | 859 | 343 | 150.0 | 944.3 | 944.5 | 8 | 1,638 | 655 | 200.0 | 567.8 | 571.0 |
| その他の公共的団体 計 | 6 | 894 | 357 | 200.0 | 790.4 | 831.1 | 20 | 1,954 | 785 | 222.2 | 351.4 | 542.5 |
| 合 計 | 381 | 9,533 | 3,824 | 93.8 | 89.2 | 91.9 | 805 | 25,284 | 10,144 | 97.6 | 82.5 | 88.9 |

大型工事明細一覧

(請負金額 対象額： 300 百万円以上)
平成 23 年 6 月分
(百万円)

| 発注者名 | 工事名称 | 請負総額 | 対象額 | 着工日 完成日 | 工事場所 |
|-------------|-------------------------------|------|-----|-----------------------|--------------|
| 指宿市 | 北指宿中学校体育館改築工事 (建築本体) | | 342 | 23. 6. 6 24. 2. 29 | 鹿児島県 指宿市 |
| 種子島地区広域事務組合 | 一般廃棄物処理施設 (最終処分場浸出水処理施設) 建設工事 | 819 | 677 | 22. 6. 7 24. 3. 21 | 鹿児島県 西之表市 |