

# 九州新幹線近接工事について のお願い

近接工事を行う場合は、まずご連絡を！



## 架空線に注意

万一事故を起こしたら  
損害額も莫大になります。

【連絡先】

鉄道・運輸機構 九州新幹線建設局 維持管理課

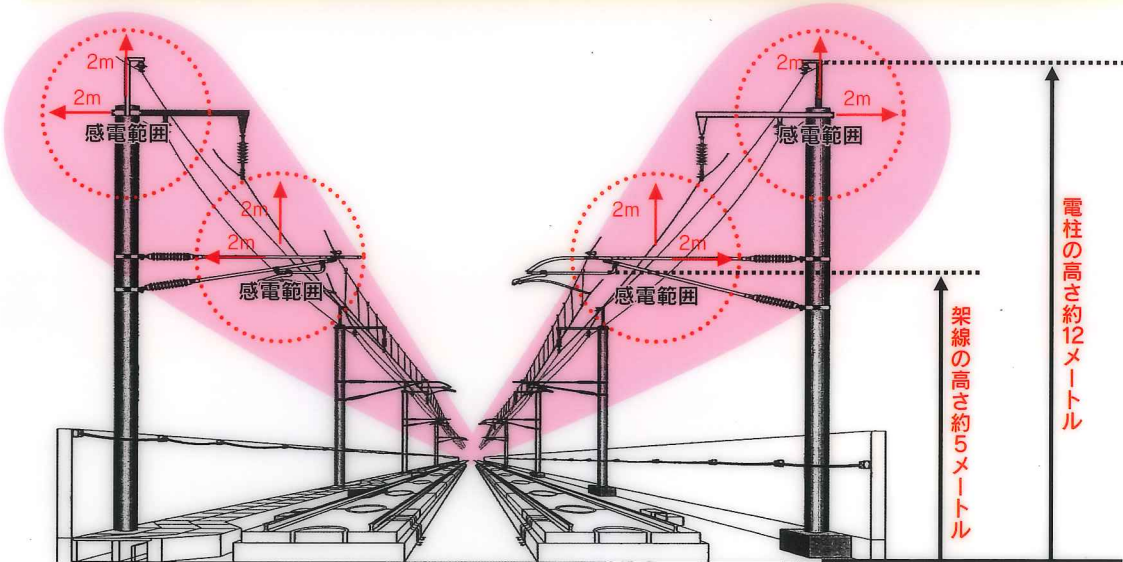
〒812-8622 福岡市博多区祇園町2-1 (シティ17ビル)

TEL (092) 283-9612

JR九州 熊本新幹線工務所

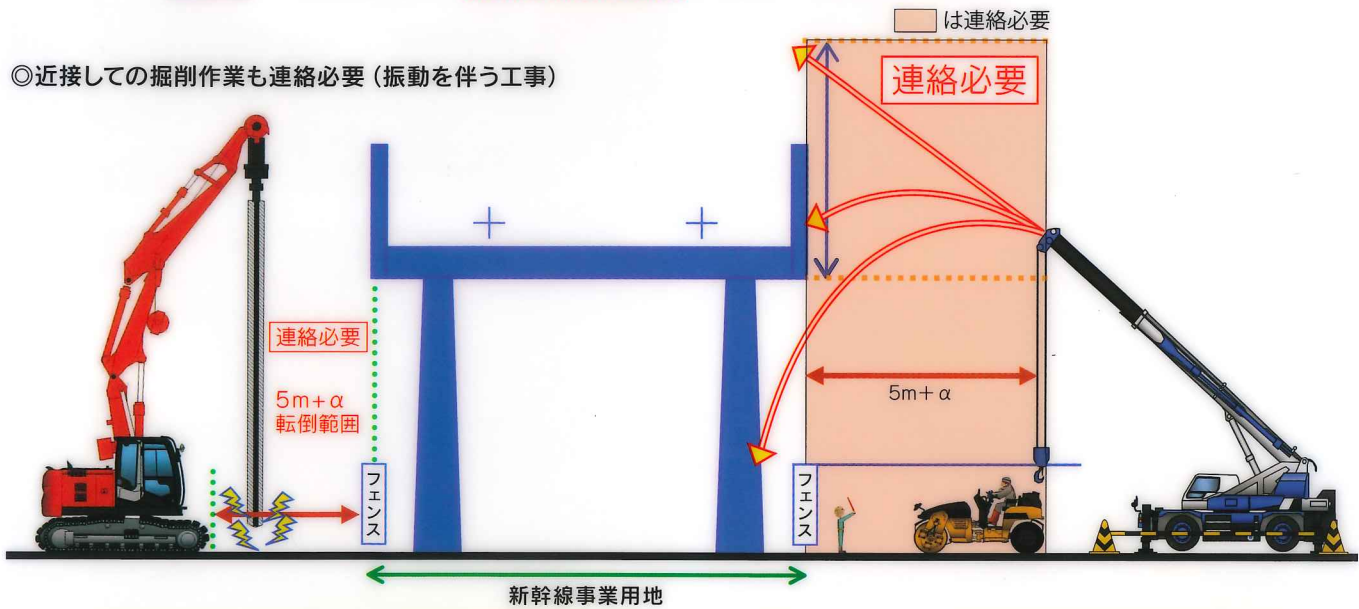
TEL 096-354-7800

# 新幹線の線路上に2万5千ボルト!!



：高電圧から2メートル以内の範囲（感電の危険あり）

◎近接しての掘削作業も連絡必要（振動を伴う工事）



## 《安全指示事項》

- ・風速10m/s以下か？
- ・敷鉄板等の養生はOKか？
- ・ワイヤー点検はよいか？
- ・アウトリガーを最大限に張出しているか？

## 《注意事項》

- ・ブームを上げ過ぎない  
(架線には25000ボルトの電流)
- ・重機機械でフェンスを破損しない
- ・新幹線の構造物にブームを当てない・破損しない

