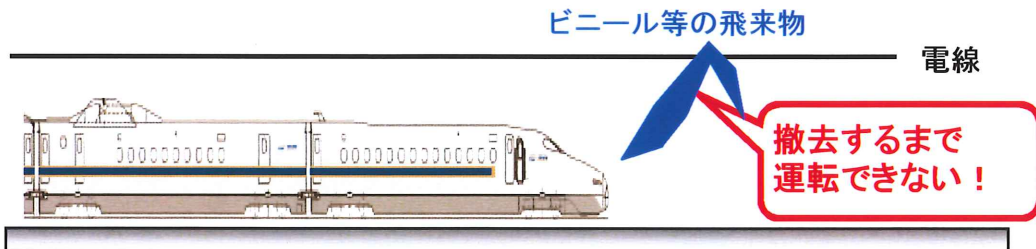


# JR九州からのお願い

## ビニール等が飛ばないように 飛来防止対策をお願いします



### 事象例 その1

- 発生日：平成24年03月13日（火）
- 場 所：九州新幹線 久留米・筑後船小屋駅間
- 原 因：農業用ビニールシートが電線に引っかかったため
- 影 響：運休59本、遅延21本（最大471分）、影響人員 約9,000名

### 事象例 その2

- 発生日：平成25年05月08日（水）
- 場 所：九州新幹線 新玉名駅
- 原 因：農業用ビニールシートが電線に引っかかったため
- 影 響：運休05本、遅延06本（最大57分）、影響人員 約1,900名

### 事象例 その3

- 発生日：平成26年03月21日（金）
- 場 所：九州新幹線 熊本・新八代駅間
- 原 因：建築用ビニールが電線に引っかかったため
- 影 響：遅延02本（最大06分）



〔電線に引っ掛かった農業用ビニールシート〕



〔電線に引っかかった建設用ビニール〕

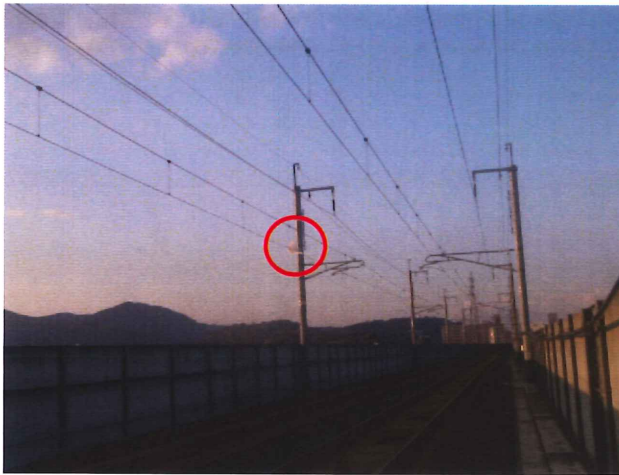
平素より、JR九州並びに九州新幹線への格別のご配慮賜り厚く御礼申し上げます。早速では御座いますが、このところ鉄道施設内への農業用や建設用のビニール等の飛来物により列車の運行に支障をきたす事故が発生しています。

つきましては、ビニールシートや養生用シート、梱包用ビニール等について、しっかり固定するなど飛来防止対策をお願い致します。

●お問い合わせ先  
九州旅客鉄道株式会社 川内新幹線工務室 TEL (0996) 22-1293

九州新幹線 熊本～熊本総合車両所間における飛来物について

- 発生日 平成 26 年 3 月 21 日 (金)
- 場 所 九州新幹線 熊本～熊本総合車両所間 上り線
- 原 因 ビニールが架線に引っかかっていたため
- 影 響 列車遅延 2 本 (最大 6 分)



ビニール  
(縦 3m × 横 1.2m)

# 九州新幹線

## ダイヤ混乱

架線にビニール

8日午後1時25分ごろ、熊本県玉名市の九州新幹線新大牟田―新玉名間で、上下線の架線にビニール（長さ約23メートル、幅約90センチ）が引っ掛かっているのを新玉名駅の駅員が見つけた。JR九州は運転を見合わせてビニールを除去し、約50分後に運転を再開。5本が運休、6本が最大57分遅れ、約1900人に影響した。JR九州によると、現場は新玉名駅から上り方面1500メートル付近で、ビニールは黒色で農薬用とみられるという。

25.5.-9 毎日新聞

25.5.-9 毎日新聞

8日午後1時25分ごろ、九州新幹線の新玉名駅（熊本県玉名市）から北に約1500メートル離れた架線に、ビニールが引っ掛かっているのを同駅員が見つけた。撤去作業で上

25.5.-9 読売新聞

### 新幹線架線にビニール

8日午後1時26分頃、九州新幹線・新玉名駅（熊本県玉名市）の北側約1500メートルの架線に黒いビニールが引っ掛かっているのを駅員が見つけた。ビニールを取り除くまで一部区間の運転を見合わせ、同2時17分に運行を再開した。このトラブルで、上下線計5本が運休、6本が最大57分遅れ、約1900人に影響が出た。

JR九州によると、ビニールは長さ23メートル、幅が最大90センチあり、農薬用とみられる。除去作業のため、新玉名―新大牟田（福岡県大牟田市）間を走行していた上下線の列車計2本が線路上で約50分間停止した。車内で待たされた玉名市の女性36人は「なかなか動きそうもないので（列車が止まった所で）降りてくれないかと考えた」と話した。九州新幹線では昨年3月13日にも、久留米―筑後小戸間の架線にビニールが引っかかり、停車した新幹線の車載バッテリーが上がって動けなくなるトラブルが発生。約6時間、全線（博多―鹿児島中央間）で運転を見合わせた。

25.5.-9 朝日新聞

### 九州新幹線

#### ダイヤ混乱

架線にビニール

8日午後1時25分ごろ、熊本県玉名市の九州新幹線新大牟田―新玉名間で、上下線の架線にビニール（長さ約23メートル、幅約90センチ）が引っ掛かっているのを新玉名駅の駅員が見つけた。JR九州は運転を見合わせてビニールを除去し、約50分後に運転を再開。5本が運休、6本が最大57分遅れ、約1900人に影響した。JR九州によると、現場は新玉名駅から上り方面1500メートル付近で、ビニールは黒色で農薬用とみられるという。

熊日 25.5.-9

### 架線にビニール

新幹線一時不通

8日午後1時26分ごろ、玉名市玉名のJR新玉名駅近くの九州新幹線の架線に、黒いビニールが引っ掛かっているのを駅員が見つけた。現場に接近していた一列は約3分47秒ほど上下2本が緊急停止。同駅―新大牟田駅間が、ビニールを取り除くまで約50分間の不通となった。この影響で別の上下線5本が部分運休を含めて運休。ほか6本が最大57分遅れ、計約1900人の乗客に影響が出た。JR九州によると、ビニールは長さ23メートル、幅約90センチ。新玉名駅から北西方向の約1000メートルの上下線の架線に引っ掛かっていた。2011年3月の全線開業以降、ビニールが引っ掛かったことが

よる停止は、昨年3月13日に続き2件目という。

25.5.-8 南日本新聞

### アミュランから携帯落下

#### 90メートル下の通路へ、けが人なし

8日午後4時ごろ、鹿児島市中央町のアミュランから鹿児島市の観光客「アミュラン」から乗客の女性の物とみられる携帯電話が約90メートル下のアミュランサザエ側通路へ落下した。けが人はなかった。管理する鹿児島ターミナルビルは、観光客から物を落とさないよう注意を呼び掛けている。同社によると、格子で一部覆われ

### 乗客女性、撮影中

たアミュランの窓は、換気のため手動で開閉できるようにしている。女性が「携帯などの小物を落とさないように気をつけてほしい」と乗客に呼びかけた。注意を呼び掛けている。同観光客では昨年10月ごろにも、窓のすき間から携帯電話を落とした人がいたが、乗降口付近の芝生に落下。地上まで落下したケースは、2005年の開業以来初めてだった。