

鹿児島県内の公共工事動向(26年1月分)

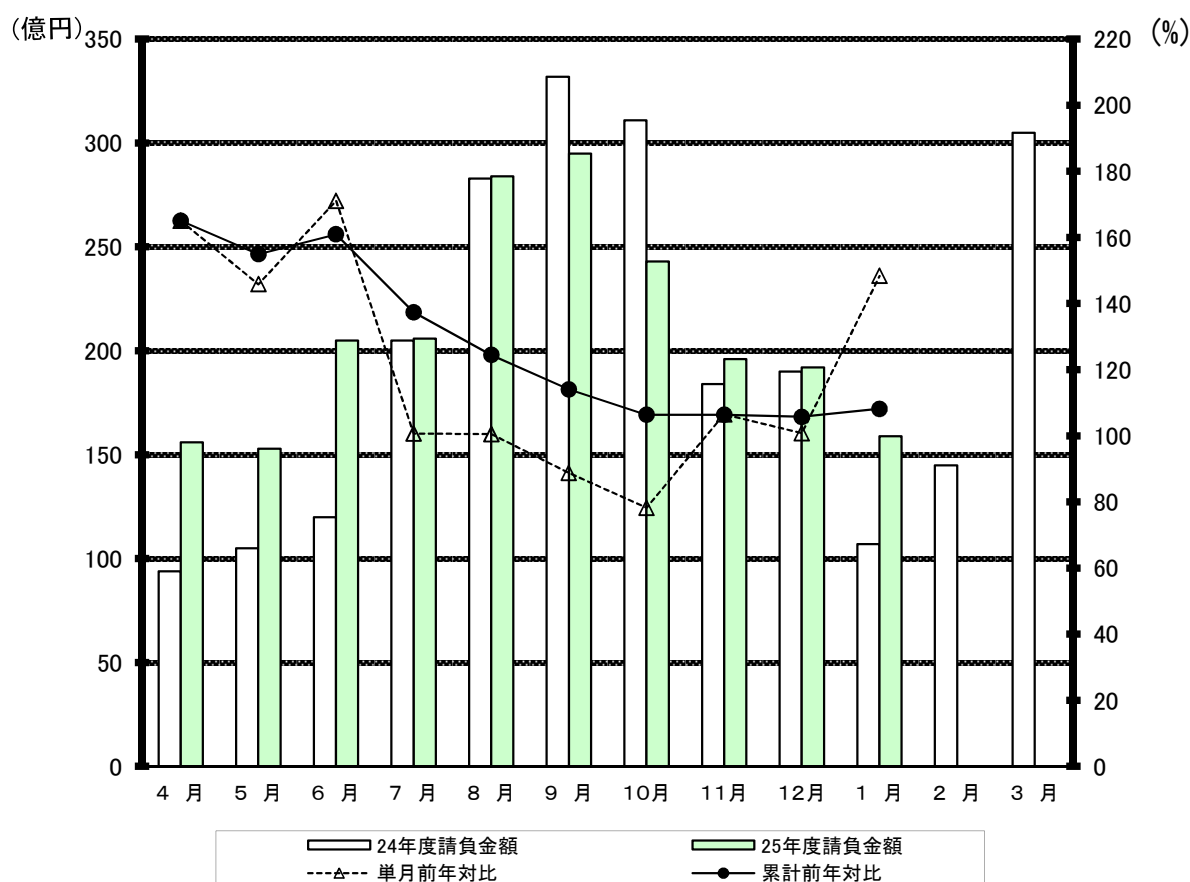
西日本建設業保証株式会社
鹿児島支店

1. 全般の状況

(単位:百万円, %)

	1 月				累 計			
	件 数	前年対比	請負金額	前年対比	件 数	前年対比	請負金額	前年対比
25年度	516	112.9	15,966	148.4	6,855	118.2	209,437	108.2
24年度	457	86.4	10,756	90.4	5,799	95.4	193,545	121.0
23年度	529	108.8	11,900	119.4	6,079	98.0	159,958	91.1
22年度	486	78.6	9,962	89.8	6,200	85.6	175,660	88.8
21年度	618	122.1	11,092	106.5	7,241	124.0	197,860	112.8

月別請負金額の推移、単月・累計の前年対比

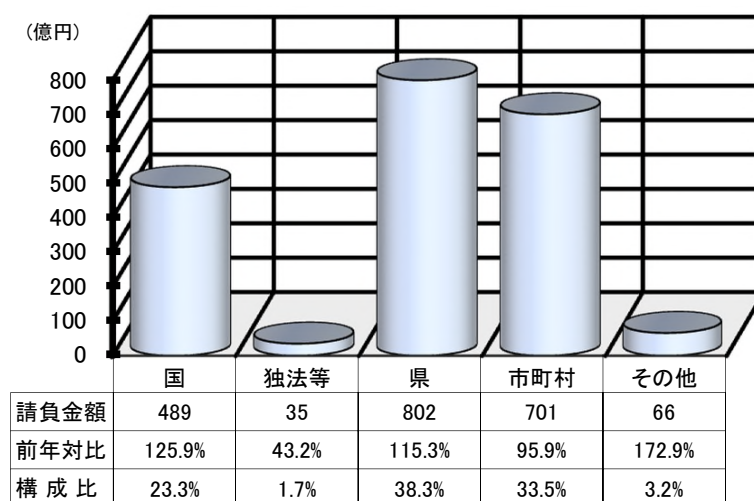


2. 発注者別の状況

(単位:百万円, %)

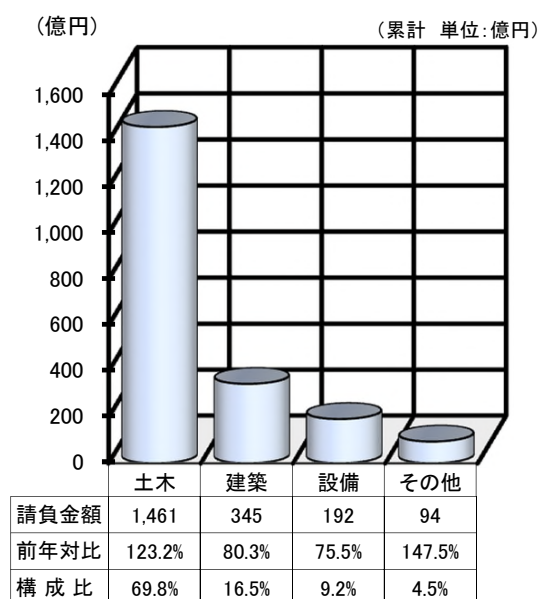
	1 月		累 計	
	請負金額	前年対比	請負金額	前年対比
国	3,677	223.5	48,952	125.9
独立行政法人等	384	69.0	3,506	43.2
県	6,040	103.6	80,223	115.3
市 町 村	5,696	216.3	70,105	95.9
そ の 他	167	185.7	6,649	172.9
合 計	15,966	148.4	209,437	108.2

(累計 単位:億円)



3. 資本金別の状況(累計)

4. 工種別の状況(累計)



5. 地区別の状況(累計)

(累計 単位:百万円, %)

地区	請負金額	前年対比	発注者	請負金額	前年対比	地区	請負金額	前年対比	発注者	請負金額	前年対比	
鹿児島地区	37,909	64.7	国	6,271	73.9	栗野地区	2,031	151.3	国	777	119.2	
			独法等	1,868	30.0				独法等	300	<	
			県	9,784	71.4				県	624	181.3	
			市町村	19,191	63.7				市町村	329	95.3	
			その他	792	766.9				その他	0	—	
指宿地区	4,435	187.9	国	134	202.3	加治木地区	17,769	140.0	国	1,050	74.4	
			独法等	0	—				独法等	566	160.5	
			県	2,205	279.4				県	5,492	107.4	
			市町村	1,263	124.6				市町村	10,221	176.3	
			その他	832	169.4				その他	438	2,205.6	
加世田地区	13,310	156.7	国	409	217.6	曾於地区	19,440	123.0	国	9,167	129.0	
			独法等	0	—				独法等	116	—	
			県	6,861	176.5				県	6,288	126.7	
			市町村	4,353	188.4				市町村	3,389	100.1	
			その他	1,685	80.0				その他	479	132.4	
日置地区	7,633	137.6	国	452	742.5	鹿屋地区	23,186	171.2	国	10,663	243.9	
			独法等	86	126.2				独法等	244	44.1	
			県	3,472	188.7				県	6,548	139.1	
			市町村	3,570	100.0				市町村	5,325	136.1	
			その他	51	681.0				その他	403	<	
川内地区	13,882	129.8	国	3,983	189.4	大根占地区	1,938	74.8	国	0	—	
			独法等	16	<				独法等	0	—	
			県	6,497	141.8				県	1,233	68.3	
			市町村	3,134	83.6				市町村	655	87.0	
			その他	250	96.4				その他	48	<	
宮之城地区	11,378	97.8	国	8,001	108.7	熊毛地区	8,888	118.1	国	377	389.4	
			独法等	0	—				独法等	238	25.9	
			県	2,502	121.1				県	6,177	125.4	
			市町村	792	37.1				市町村	1,946	126.5	
			その他	81	120.6				その他	148	343.3	
出水地区	11,920	139.7	国	2,724	154.4	大島地区	33,401	103.6	国	4,326	88.0	
			独法等	0	—				独法等	68	<	
			県	4,397	147.4				県	17,117	101.1	
			市町村	4,743	126.1				市町村	10,558	104.4	
			その他	54	231.2				その他	1,329	462.0	
伊佐地区	2,310	122.6	国	610	237.6							
			独法等	0	—							
			県	1,018	108.2							
			市町村	628	102.5							
			その他	52	72.5							

※各地区は、工事場所により区分しております。

鹿児島地区：鹿児島市、三島村、十島村
 指宿地区：指宿市
 加世田地区：枕崎市、南さつま市、南九州市
 日置地区：日置市、いちき串木野市
 川内地区：薩摩川内市
 宮之城地区：さつま町
 出水地区：阿久根市、出水市、長島町
 伊佐地区：伊佐市

栗野地区：湧水町
 加治木地区：霧島市、始良市
 曾於地区：曾於市、志布志市、大崎町
 鹿屋地区：鹿屋市、垂水市、東串良町、肝付町
 大根占地区：錦江町、南大隅町
 熊毛地区：西之表市、中種子町、南種子町、屋久島町
 大島地区：奄美市、瀬戸内町、喜界町、徳之島町、天城町、伊仙町、和泊町、知名町、与論町、龍郷町、大和村、宇検村

発注者別前払金保証実績表

表3

平成26年 1月分

鹿児島

(件、百万円、%)

発注者	当 月			前年対比(当月)			累 計			前年対比(累計)		
	件 数	請負額	保証額	件 数	請負額	保証額	件 数	請負額	保証額	件 数	請負額	保証額
九州地方整備局	15	2,338	956	150.0	171.5	149.9	241	36,325	14,915	132.4	126.4	127.5
国土交通省大臣官房	0	0	0	-	-	-	1	58	23	100.0	171.3	171.3
国土地理院	0	0	0	-	-	-	1	23	7	<	<	<
航空局	0	0	0	-	-	-	5	237	88	100.0	54.6	62.0
九州農政局	5	499	226	125.0	313.3	324.7	99	8,367	3,366	91.7	129.8	132.9
九州森林管理局	3	23	45	100.0	67.6	194.4	63	2,290	1,020	126.0	162.6	171.7
九州財務局	0	0	0	-	-	-	4	98	38	400.0	<	<
第十管区海上保安本部	0	0	0	-	-	-	3	19	5	<	<	<
九州防衛局	0	0	0	-	-	-	5	177	86	62.5	12.7	12.6
国立療養所	0	0	0	-	-	-	2	260	104	100.0	203.5	203.8
裁判所	2	794	317	<	<	<	3	824	329	300.0	<	<
環境省	1	21	8	<	<	<	3	92	37	100.0	380.2	417.3
宮内庁	0	0	0	-	-	-	1	3	1	<	<	<
警察庁	0	0	0	-	-	-	1	171	68	<	<	<
国 計	26	3,677	1,554	144.4	223.5	203.1	432	48,952	20,093	118.0	125.9	127.1
西日本高速道路九州	0	0	0	-	-	-	5	494	193	166.7	210.4	234.5
独)宇宙航空研究開発	0	0	0	-	-	-	4	429	167	26.7	32.1	32.8
その他の独立行政法人	2	32	13	<	<	<	11	614	231	275.0	215.6	203.6
国立大学法人	1	351	140	<	<	328.5	17	1,967	775	70.8	32.0	30.2
独立行政法人等 計	3	384	153	75.0	69.0	57.9	37	3,506	1,367	77.1	43.2	41.1
本庁	14	696	275	140.0	171.2	148.7	100	4,155	1,791	140.8	70.1	74.6
鹿児島地域振興局	24	789	338	114.3	42.4	44.9	358	7,720	3,399	133.1	96.5	102.6
南薩地域振興局	29	1,346	571	152.6	669.6	545.3	327	8,801	3,662	166.8	207.7	210.1
北薩地域振興局	35	1,286	471	83.3	128.2	106.3	405	13,204	5,352	120.5	144.5	137.1
始良・伊佐地域振興局	33	396	249	165.0	63.3	79.7	324	6,295	2,781	124.6	119.4	122.3
大隅地域振興局	19	307	150	51.4	42.8	44.4	555	13,023	5,467	132.8	120.8	120.0
熊毛支庁	13	136	94	144.4	54.8	84.7	265	5,853	2,459	140.2	126.5	117.7
大島支庁	37	626	366	90.2	88.7	72.4	603	15,755	6,491	109.0	101.7	98.0
教育委員会	2	154	98	28.6	309.5	247.1	96	4,304	1,824	101.1	101.1	87.8
警察本部	4	42	16	400.0	713.0	738.7	26	527	210	113.0	162.2	164.9
鹿児島県その他	2	258	96	<	<	<	8	582	225	44.4	38.4	38.4
鹿児島県 計	212	6,040	2,728	102.4	103.6	97.5	3,067	80,223	33,667	126.3	115.3	113.4

(件、百万円、%)

発注者	当 月			前年対比(当月)			累 計			前年対比(累計)		
	件 数	請負額	保証額	件 数	請負額	保証額	件 数	請負額	保証額	件 数	請負額	保証額
都道府県 計	212	6,040	2,728	102.4	103.6	97.5	3,067	80,223	33,667	126.3	115.3	113.4
鹿児島市	50	2,886	1,214	106.4	566.1	412.7	710	17,605	7,479	101.3	61.2	72.5
三島村	0	0	0	-	-	-	12	501	197	120.0	119.0	123.5
十島村	6	128	50	<	<	<	24	1,084	349	141.2	116.1	124.2
鹿児島地区 計	56	3,014	1,265	116.7	576.2	422.8	746	19,191	8,026	102.5	63.7	74.6
指宿市	1	5	10	100.0	110.2	510.0	63	1,263	551	116.7	124.6	132.3
指宿地区 計	1	5	10	100.0	110.2	510.0	63	1,263	551	116.7	124.6	132.3
枕崎市	7	72	28	700.0	<	<	52	475	189	152.9	135.8	137.7
南さつま市	2	14	5	33.3	25.2	25.2	98	2,216	886	142.0	205.0	203.6
南九州市	8	72	27	800.0	988.3	951.4	102	1,662	669	178.9	189.0	196.6
加世田地区 計	17	160	62	212.5	228.7	224.5	252	4,353	1,745	157.5	188.4	191.1
日置市	16	301	117	114.3	261.1	224.9	126	2,030	907	100.8	117.0	126.1
いちき串木野市	5	23	12	62.5	27.0	29.5	106	1,539	590	115.2	83.9	120.1
日置地区 計	21	325	129	95.5	159.4	139.4	232	3,570	1,497	106.9	100.0	123.6
薩摩川内市	10	142	153	166.7	117.6	209.5	175	3,134	1,578	99.4	83.6	99.9
川内地区 計	10	142	153	166.7	117.6	209.5	175	3,134	1,578	99.4	83.6	99.9
さつま町	2	13	5	200.0	80.6	80.5	51	792	316	102.0	37.1	37.0
宮之城地区 計	2	13	5	200.0	80.6	80.5	51	792	316	102.0	37.1	37.0
阿久根市	5	68	27	125.0	166.6	167.5	64	1,630	574	237.0	323.4	308.1
出水市	9	101	44	112.5	111.5	124.4	105	1,967	780	101.0	113.5	114.2
長島町	5	36	14	50.0	42.5	42.6	82	1,146	448	109.3	75.3	87.7
出水地区 計	19	206	86	86.4	94.8	100.5	251	4,743	1,803	121.8	126.1	130.5
伊佐市	6	70	28	300.0	187.2	186.7	49	628	250	144.1	102.5	103.1
伊佐地区 計	6	70	28	300.0	187.2	186.7	49	628	250	144.1	102.5	103.1
湧水町	1	17	6	<	<	<	20	329	129	95.2	95.3	95.0
栗野地区 計	1	17	6	<	<	<	20	329	129	95.2	95.3	95.0
霧島市	23	221	130	191.7	148.4	88.2	229	6,392	2,455	121.8	138.7	126.4

(件、百万円、%)

発注者	当 月			前年対比(当月)			累 計			前年対比(累計)		
	件 数	請負額	保証額	件 数	請負額	保証額	件 数	請負額	保証額	件 数	請負額	保証額
始良市	10	140	56	83.3	184.8	187.3	101	3,828	1,534	138.4	321.9	320.1
加治木地区 計	33	362	186	137.5	160.7	104.8	330	10,221	3,990	126.4	176.3	164.7
曾於市	18	213	84	300.0	455.7	455.7	117	1,404	553	97.5	78.7	78.4
志布志市	3	60	30	150.0	327.5	417.1	66	1,542	624	146.7	166.8	169.5
大崎町	4	23	9	<	<	<	31	442	176	140.9	65.3	65.2
曾於地区 計	25	297	124	312.5	455.3	480.9	214	3,389	1,355	114.4	100.1	100.7
鹿屋市	0	0	32	-	-	43.2	151	3,683	1,541	134.8	156.6	150.2
垂水市	3	43	17	<	<	<	52	869	370	200.0	194.5	210.0
東串良町	2	18	7	<	<	<	21	232	91	87.5	74.7	74.6
肝付町	0	0	0	-	-	-	35	540	211	64.8	67.3	67.1
鹿屋地区 計	5	61	57	83.3	134.2	70.5	259	5,325	2,214	119.9	136.1	135.0
錦江町	0	0	0	-	-	-	24	383	152	66.7	84.2	84.4
南大隅町	1	5	2	50.0	31.5	31.6	15	272	108	78.9	91.4	91.6
大根占地区 計	1	5	2	50.0	31.5	31.6	39	655	261	70.9	87.0	87.2
西之表市	4	52	20	-	-	-	13	127	51	118.2	123.0	125.3
中種子町	4	51	19	400.0	222.1	205.3	24	425	163	82.8	67.1	65.8
南種子町	0	0	0	-	-	-	17	726	286	130.8	507.4	537.6
屋久島町	1	14	5	100.0	235.9	236.0	24	666	177	85.7	101.4	89.2
熊毛地区 計	9	118	45	900.0	957.5	928.5	78	1,946	678	96.3	126.5	125.2
奄美市	30	469	186	107.1	85.2	86.0	108	2,373	945	110.2	82.1	84.8
瀬戸内町	3	38	15	100.0	187.1	188.4	88	1,957	778	123.9	158.0	158.2
喜界町	5	78	31	166.7	152.0	149.9	44	1,183	460	137.5	105.9	112.2
徳之島町	0	7	3	-	16.8	16.8	47	1,155	460	335.7	290.6	289.6
天城町	0	0	0	-	-	-	27	434	171	77.1	100.9	100.3
伊仙町	3	49	19	300.0	805.2	816.7	19	312	124	135.7	53.5	60.6
和泊町	5	41	23	166.7	100.1	140.6	32	832	406	128.0	221.8	259.1
知名町	4	83	33	<	<	<	9	736	250	90.0	244.7	208.8
与論町	1	10	4	100.0	162.9	161.5	17	292	116	141.7	59.5	81.5
龍郷町	1	10	4	25.0	56.8	56.5	38	651	253	60.3	51.8	51.1
大和村	4	32	12	100.0	74.8	73.1	13	242	96	92.9	111.8	118.6
宇検村	7	73	28	58.3	31.1	31.6	32	385	150	61.5	47.5	47.5
大島地区 計	63	894	361	91.3	83.6	85.9	474	10,558	4,214	107.7	104.4	109.0

大型工事明細一覧

(請負金額 対象額 : 300 百万円以上)
平成 26 年 1 月分
(百万円)

発注者名	工事名称	請負総額	対象額	着工日 完成日	工事場所
九州地整	阿波井堰改築工事	1, 237	531	24. 8. 1 27. 3. 15	鹿児島県 湧水町
最高裁判所 事務総局	鹿児島地家裁鹿屋支部庁舎新営等建築工事		553	26. 1. 31 26. 3. 31	鹿児島県 鹿屋市
鹿児島大学	鹿児島大学(郡元)電気電子工学科棟改修その他工事		351	25. 12. 18 26. 3. 31	鹿児島県 鹿児島市
鹿児島県	道路整備(交付金)工事(蘭牟田瀬戸架橋1工区)	715	314	24. 10. 5 26. 3. 17	鹿児島県 薩摩川内市
鹿児島県	道路改築工事(知覧トンネル)	1, 764	1, 000	24. 12. 20 27. 2. 27	鹿児島県 南九州市
鹿児島県	前籠漁港水産生産基盤(特定)整備工事(2工区)		306	26. 1. 15 26. 3. 25	鹿児島県 十島村
鹿児島市	西別館(仮称)ほか新築空調和設備工事		529	25. 12. 24 27. 2. 27	鹿児島県 鹿児島市
鹿児島市	西別館(仮称)ほか新築本体工事		1, 869	25. 10. 4 27. 2. 27	鹿児島県 鹿児島市