

第19回 滋賀県建設業協会

夢けんせつ

PHOTO CONTEST

スマホ撮影可

データーサイズにご注意



10 グランプリ 賞金 万円

応募期間

平成25年 7月20日(土) (当日消印有効)

テーマ

第1部「建設業にはたらく人々」【撮影場所：全国】

第2部「滋賀の自然や町並みにマッチした建築構造物」

【撮影場所：滋賀県内】

賞

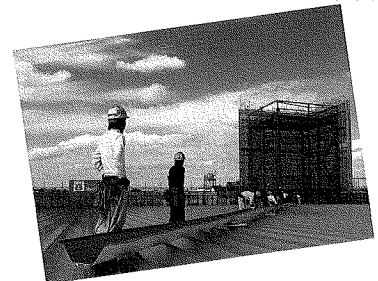
グランプリ・1点/優秀賞・4点/特別賞・1点/
入選・10点/奨励賞・5点 [各部とも]

応募先

一般社団法人 滋賀県建設業協会
〒520-0801 大津市におの浜一丁目1-18 TEL.077-522-3232

ご注意下さい!

工事現場の安全基準が守られていない写真は、
審査の対象外となります。



主催/一般社団法人滋賀県建設業協会

後援/滋賀県、滋賀労働局、一般社団法人滋賀県建設産業団体連合会、西日本建設業保証株式会社滋賀支店、滋賀県建設業協同組合、びわ湖放送株式会社、
一般社団法人滋賀県土木施工管理技士会、建設業労働災害防止協会滋賀県支部、独立行政法人勤労者退職金共済機構建退共滋賀県支部、株式会社S I N

■ 応募規定等の詳細については裏面又はホームページでご確認下さい。

感性が光る にとっておきの1枚!

PHOTO 19th 夢けんせつ CONTEST

第19回『夢けんせつフォトコンテスト』開催要領

テーマ

第1部「建設業にはたらく人々」(撮影場所:全国)

- 建設現場で技術・技能を発揮し、イキイキと働いている人たちの姿をとらえた作品
 - 固い絆、チームワークにより仕事がなされている人たちの姿をとらえた作品
- ◎建設業には……土木工事(道路、舗装、橋梁、隧道、堰堤、浚渫、埋立、河川整備など)建築工事(住宅、非住宅、同設備、外壁塗装など)設備工事(屋外電気工事、工場等の機械器具設置など)その他(鳶、造園、左官、塗装、管工事など)があります。

第2部「滋賀の自然や町並みにマッチした建築構造物」

(撮影場所:滋賀県内)

※モニュメント(記念碑、記念像、彫刻、陶板、石像、銅像、金字塔等)は対象外。

作品規格

デジカメ・スチールカメラ共に
カラー四つ切りまたは、ワイド四つ切り
※第1部、第2部とも単写真に限る。組写真・額・パネル
貼りにしないこと。

応募資格

全国どなたでも応募できます

応募点数

第1部、第2部とも一人2点まで

応募期間

平成25年7月20日まで(当日消印有効)

賞

- 《各部門》グランプリ / 1点(賞状・賞金 10万円)
優 秀 賞 / 4点(賞状・賞金 2万円)
特 別 賞 / 1点(賞状・賞品(1万円相当))
入 選 / 10点(賞状・賞品(5千円相当))
奨 励 賞 / 5点(賞状・賞品(3千円相当))

発表

平成25年9月中旬に一般社団法人滋賀県建設業協会の広報誌並びにホームページ(<http://www.yumeken.or.jp>)及び滋賀産業新聞紙上等に掲載。また、入賞者には直接通知。

表彰

平成25年11月中旬に表彰予定

展示

入賞作品は、滋賀県下の各種フェア等で展示。そのほか年間を通じて公共施設等の関連施設で展示。

その他

- ◎作品の返却はいたしません。
- ◎応募作品で人物などの被写体に関する肖像権など、第三者の承諾が必要な場合は、応募者の責任で承諾を得た上で応募ください。
- ◎第1部の被写体(人物)について、安全への配慮(ヘルメット、安全靴、安全ベルト等の着用)がされていること。安全基準の詳細はホームページなどで検索してください。(優秀な作品でも安全基準が守られていないと対象外となります。昨年は残念ながら応募作品の3割が対象外となりました。)

夢けんせつ 検索

- ◎建設現場内で写真撮影される場合は、安全のため現場監督の入場許可を得てください。
- ◎作品は3年以内に撮影された未発表及び未応募の作品に限ります。なお、他のコンテストでの入賞作品は応募できません。

- ◎作品は1点ごとに下記の応募票を作品の裏面右下にセロファンテープ(上部のみ)で貼付けてください。
- ◎作品提出における郵送中等の事故には主催者は責任を負いません。
- ◎入賞は一人一賞とします。入賞作品については、入賞通知後、原版(データまたはポジ、ネガ)の提出を依頼します。原版の提出を確認後に入賞を確定します。
- ◎原版提出について

【デジカメ】

写真のデータを保存したCD-Rを提出頂きます。
保存形式はJPEGに限ります。
画像サイズは500万画素以上・2.7MB以上を推奨します。
ファイル名は「作品名.jpg」とします。

【スチールカメラ】

- ポジまたはネガを提出ください。
- ・ご応募により取得した個人情報については、当コンテストにのみ使用します。ただし、入賞作品については、氏名と都道府県のみ公開とさせていただきます。
 - ◎入賞作品の著作権・使用権は主催者に帰属します。入賞作品の展示を複数会場にて開催する場合においては、原版を複製します。
 - ◎来年度以降のテーマ(予定)
 - ・第20回第2部:滋賀の自然や町並みにマッチした文化財
 - ・第21回第2部:滋賀の自然や町並みにマッチした土木構造物

送り先

〒520-0801 滋賀県大津市におの浜一丁目1-18
一般社団法人滋賀県建設業協会
「夢けんせつフォトコンテスト係」
まで持参又は郵送
TEL077-522-3232/FAX077-522-7743

第19回 夢けんせつフォトコンテスト応募票

氏名	(ふりがな)		
性別	男・女	年齢	歳
住所	〒 TEL ()		
部門	第1部	第2部	どちらかに○印を付けて下さい。
題名	(ふりがな)		
撮影場所	都・道・府・県 市		
撮影年月日	年 月 日		
コメント			
このコンテストを何で知られましたか?(○印を付けて下さい。)			
① 公募ガイド ② 協会HP ③ 検索サイト ④ その他HP			
⑤ 広報誌 ⑥ 新聞 ⑦ テレビ ⑧ ラジオ ⑨ ポスター			
⑩ チラシ ⑪ その他()			