

鹿児島県内の公共工事動向(25年9月分)

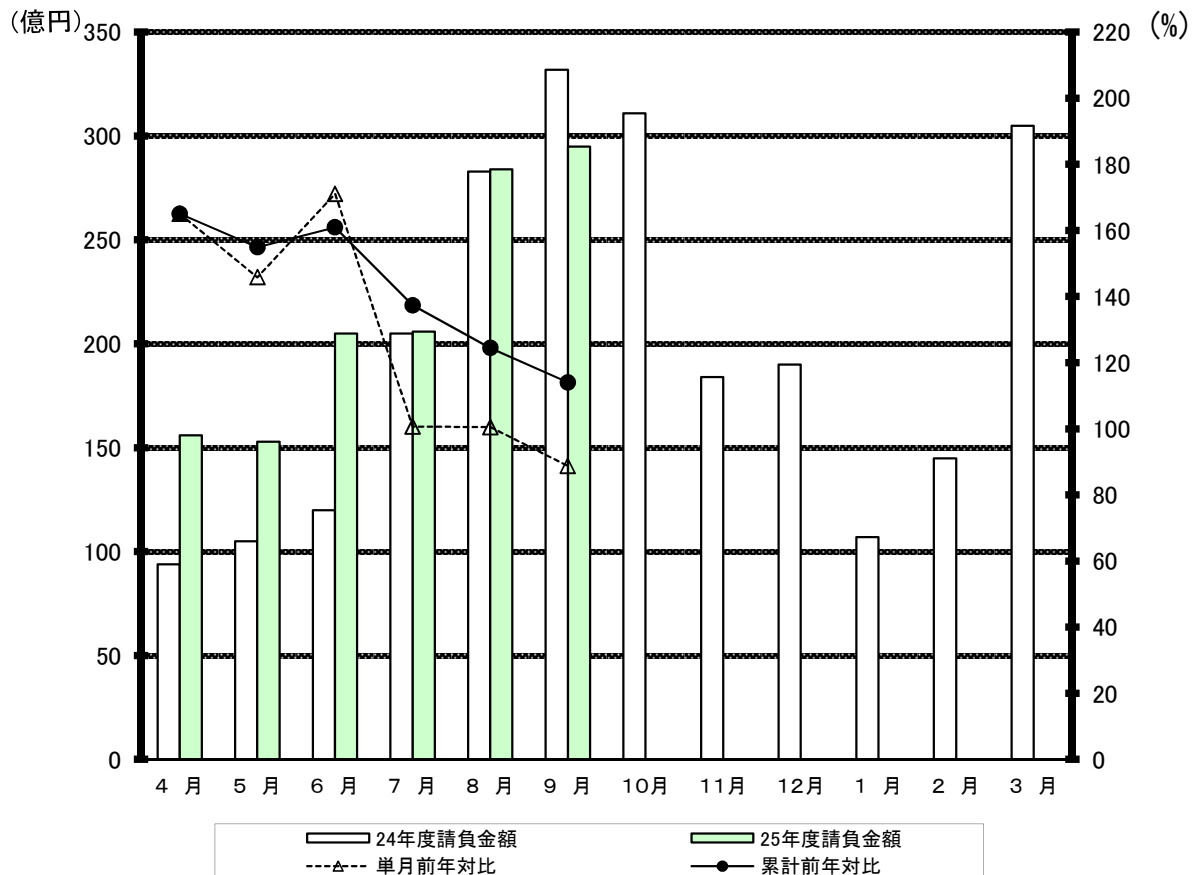
西日本建設業保証株式会社
鹿児島支店

1. 全般の状況

(単位:百万円, %)

	9 月				累 計			
	件 数	前年対比	請負金額	前年対比	件 数	前年対比	請負金額	前年対比
25年度	1,022	113.6	29,538	88.8	3,831	125.9	130,163	114.1
24年度	900	93.8	33,253	114.7	3,042	99.0	114,083	118.1
23年度	960	102.0	29,003	98.5	3,072	99.6	96,597	93.1
22年度	941	83.7	29,459	84.5	3,085	80.8	103,714	91.3
21年度	1,124	126.2	34,883	111.9	3,820	127.2	113,545	111.1

月別請負金額の推移、単月・累計の前年対比

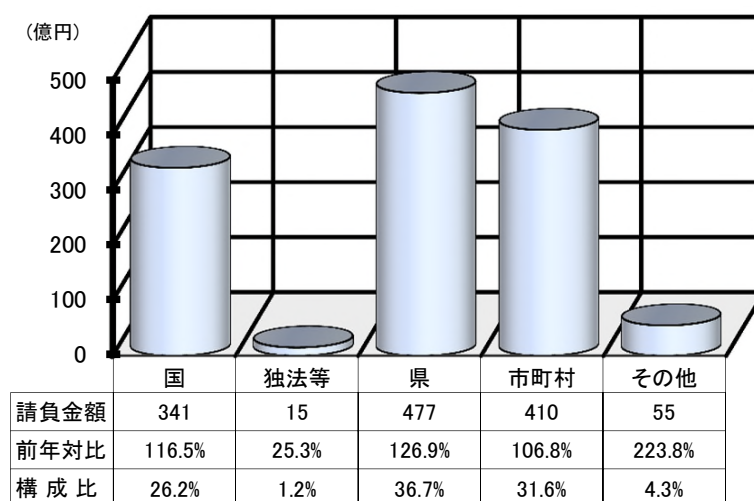


2. 発注者別の状況

(単位:百万円, %)

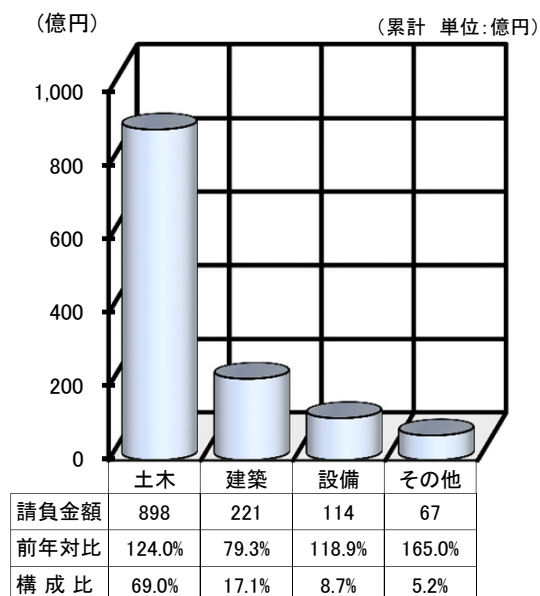
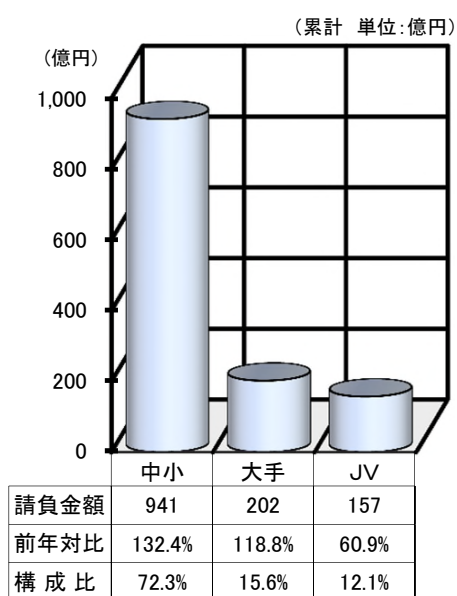
	9 月		累 計	
	請負金額	前年対比	請負金額	前年対比
国	2,792	26.3	34,139	116.5
独立行政法人等	777	197.2	1,555	25.3
県	16,236	105.8	47,778	126.9
市町村	8,422	123.6	41,094	106.8
その他	1,308	1,605.8	5,593	223.8
合 計	29,538	88.8	130,163	114.1

(累計 単位:億円)



3. 資本金別の状況(累計)

4. 工種別の状況(累計)



5. 地区別の状況(累計)

(累計 単位:百万円, %)

地区	請負金額	前年対比	発注者	請負金額	前年対比	地区	請負金額	前年対比	発注者	請負金額	前年対比	
鹿児島地区	20,948	64.6	国	5,242	80.3	栗野地区	1,099	111.8	国	232	40.4	
			独法等	275	5.4				独法等	300	<	
			県	4,375	91.7				県	412	169.3	
			市町村	10,262	64.2				市町村	153	94.3	
			その他	792	1,380.2				その他	0	—	
指宿地区	2,536	276.1	国	134	239.9	加治木地区	12,232	162.7	国	829	90.8	
			独法等	0	—				独法等	524	148.6	
			県	856	390.3				県	3,310	139.1	
			市町村	859	144.4				市町村	7,338	189.5	
			その他	685	1,444.6				その他	230	<	
加世田地区	7,897	140.2	国	360	191.4	曾於地区	12,528	140.7	国	6,431	138.9	
			独法等	0	—				独法等	116	—	
			県	3,328	144.7				県	3,687	143.6	
			市町村	2,626	243.0				市町村	1,980	115.4	
			その他	1,581	76.6				その他	311	—	
日置地区	4,818	189.0	国	280	<	鹿屋地区	13,505	149.7	国	5,954	191.4	
			独法等	86	126.2				独法等	53	14.0	
			県	2,344	304.4				県	3,670	122.3	
			市町村	2,107	123.8				市町村	3,423	135.6	
			その他	0	—				その他	403	<	
川内地区	8,884	169.9	国	3,442	228.6	大根占地区	1,112	64.3	国	0	—	
			独法等	0	—				独法等	0	—	
			県	3,383	172.0				県	775	57.2	
			市町村	1,925	121.8				市町村	337	97.7	
			その他	133	76.6				その他	0	—	
宮之城地区	7,635	89.3	国	5,251	74.4	熊毛地区	6,327	138.4	国	266	422.8	
			独法等	0	—				独法等	130	46.6	
			県	1,688	186.7				県	4,376	127.9	
			市町村	628	107.0				市町村	1,453	178.8	
			その他	67	<				その他	99	—	
出水地区	7,590	174.3	国	1,793	163.7	大島地区	21,440	104.5	国	3,307	100.5	
			独法等	0	—				独法等	68	<	
			県	3,283	308.5				県	11,606	96.1	
			市町村	2,458	113.2				市町村	5,243	103.1	
			その他	54	243.0				その他	1,214	1,788.0	
伊佐地区	1,604	136.6	国	610	237.6							
			独法等	0	—							
			県	679	116.2							
			市町村	294	110.0							
			その他	19	29.9							

※各地区は、工事場所により区分しております。

鹿児島地区：鹿児島市、三島村、十島村
 指宿地区：指宿市
 加世田地区：枕崎市、南さつま市、南九州市
 日置地区：日置市、いちき串木野市
 川内地区：薩摩川内市
 宮之城地区：さつま町
 出水地区：阿久根市、出水市、長島町
 伊佐地区：伊佐市

栗野地区：湧水町
 加治木地区：霧島市、始良市
 曾於地区：曾於市、志布志市、大崎町
 鹿屋地区：鹿屋市、垂水市、東串良町、肝付町
 大根占地区：錦江町、南大隅町
 熊毛地区：西之表市、中種子町、南種子町、屋久島町
 大島地区：奄美市、瀬戸内町、喜界町、徳之島町、天城町、伊仙町、和泊町、知名町、与論町、龍郷町、大和村、宇検村

発注者別前払金保証実績表

表3

平成25年 9月分

鹿児島

(件、百万円、%)

発注者	当 月			前年対比(当月)			累 計			前年対比(累計)		
	件 数	請負額	保証額	件 数	請負額	保証額	件 数	請負額	保証額	件 数	請負額	保証額
九州地方整備局	23	1,936	773	71.9	21.2	21.2	184	26,565	10,492	153.3	118.1	119.6
国土地理院	0	0	0	-	-	-	1	23	7	<	<	<
航空局	1	39	15	<	<	<	4	139	51	100.0	71.9	69.2
九州農政局	11	505	193	50.0	41.1	39.8	70	4,806	1,886	104.5	125.2	125.6
九州森林管理局	5	182	68	250.0	288.8	271.8	49	2,100	849	132.4	177.8	174.1
第十管区海上保安本部	1	4	1	<	<	<	2	8	3	<	<	<
九州防衛局	0	0	0	-	-	-	4	134	69	80.0	10.1	10.5
国立療養所	1	121	48	<	<	<	1	121	48	100.0	197.1	197.1
裁判所	0	0	0	-	-	-	1	30	12	<	<	<
環境省	0	0	0	-	-	-	1	34	13	100.0	438.2	602.6
宮内庁	1	3	1	<	<	<	1	3	1	<	<	<
警察庁	0	0	0	-	-	-	1	171	68	<	<	<
国 計	43	2,792	1,101	72.9	26.3	26.1	319	34,139	13,503	133.5	116.5	116.6
西日本高速道路九州	0	0	0	-	-	-	4	476	187	133.3	202.8	228.3
独)宇宙航空研究開発	1	121	48	100.0	124.1	124.1	-1	130	52	-	20.5	22.8
その他の独立行政法人	6	434	173	<	<	<	8	564	212	200.0	198.2	186.2
国立大学法人	1	222	89	33.3	97.4	97.4	4	383	148	30.8	7.9	7.5
独立行政法人等 計	8	777	311	160.0	197.2	197.2	15	1,555	600	51.7	25.3	24.5
本庁	13	883	353	92.9	136.2	139.1	53	2,337	921	203.8	253.4	251.5
鹿児島地域振興局	70	1,432	578	179.5	114.8	108.5	218	4,082	1,696	152.4	145.8	141.8
南薩地域振興局	71	1,869	743	136.5	139.3	140.2	180	4,135	1,661	169.8	171.6	177.6
北薩地域振興局	54	2,131	846	90.0	155.2	151.2	237	8,288	3,337	157.0	231.3	202.5
始良・伊佐地域振興局	52	1,239	599	92.9	111.4	132.8	189	3,649	1,604	126.8	127.2	136.7
大隅地域振興局	111	2,452	989	116.8	91.3	92.7	340	7,590	3,143	147.2	117.0	116.1
熊毛支庁	63	1,865	778	128.6	161.8	162.8	168	4,155	1,728	131.3	124.8	114.8
大島支庁	149	3,792	1,539	118.3	86.0	87.3	396	10,850	4,338	117.9	94.0	92.1
教育委員会	8	327	131	36.4	23.9	23.9	59	2,294	916	90.8	70.6	66.5
警察本部	1	11	4	<	<	<	7	76	30	116.7	105.5	111.9
鹿児島県その他	2	229	91	200.0	<	<	5	319	127	62.5	85.6	97.9
鹿児島県 計	594	16,236	6,656	115.6	105.8	107.6	1,852	47,778	19,505	137.3	126.9	123.6
都道府県 計	594	16,236	6,656	115.6	105.8	107.6	1,852	47,778	19,505	137.3	126.9	123.6

(件、百万円、%)

発注者	当 月			前年対比(当月)			累 計			前年対比(累計)		
	件 数	請負額	保証額	件 数	請負額	保証額	件 数	請負額	保証額	件 数	請負額	保証額
鹿児島市	95	2,362	968	113.1	125.1	122.6	369	9,879	4,172	109.2	63.7	76.4
三島村	0	0	0	-	-	-	3	221	87	75.0	82.0	87.3
十島村	2	120	48	200.0	838.7	845.6	4	160	64	100.0	81.2	90.8
鹿児島地区 計	97	2,483	1,016	114.1	130.4	127.8	376	10,262	4,324	108.7	64.2	76.7
指宿市	6	111	48	100.0	70.9	61.9	32	859	352	97.0	144.4	140.5
指宿地区 計	6	111	48	100.0	70.9	61.9	32	859	352	97.0	144.4	140.5
枕崎市	5	28	10	100.0	48.4	46.8	25	144	56	96.2	59.4	59.1
南さつま市	6	84	33	150.0	147.7	148.0	53	1,383	518	212.0	330.5	310.1
南九州市	8	190	80	133.3	289.2	326.1	53	1,098	449	212.0	262.1	285.4
加世田地区 計	19	303	124	126.7	167.1	177.2	131	2,626	1,024	172.4	243.0	243.8
日置市	19	332	132	126.7	188.6	191.0	48	1,086	433	111.6	106.7	107.2
いちき串木野市	7	112	50	70.0	70.8	77.3	60	1,021	377	120.0	149.0	135.7
日置地区 計	26	445	183	104.0	132.8	135.8	108	2,107	811	116.1	123.8	118.8
薩摩川内市	10	186	82	52.6	59.9	65.5	88	1,925	824	89.8	121.8	129.2
川内地区 計	10	186	82	52.6	59.9	65.5	88	1,925	824	89.8	121.8	129.2
さつま町	5	132	52	166.7	179.4	179.1	35	628	250	112.9	107.0	106.9
宮之城地区 計	5	132	52	166.7	179.4	179.1	35	628	250	112.9	107.0	106.9
阿久根市	5	109	43	83.3	107.8	108.2	22	687	226	200.0	250.4	235.4
出水市	10	160	63	166.7	138.3	138.4	60	1,184	466	130.4	117.9	117.3
長島町	9	203	76	47.4	65.3	65.7	42	586	226	127.3	65.7	86.7
出水地区 計	24	473	183	77.4	89.5	90.7	124	2,458	920	137.8	113.2	121.8
伊佐市	3	33	13	60.0	33.4	33.1	24	294	118	150.0	110.0	111.6
伊佐地区 計	3	33	13	60.0	33.4	33.1	24	294	118	150.0	110.0	111.6
湧水町	1	27	11	33.3	65.4	65.9	7	153	60	70.0	94.3	94.8
栗野地区 計	1	27	11	33.3	65.4	65.9	7	153	60	70.0	94.3	94.8
霧島市	25	540	244	147.1	145.5	162.6	107	4,577	1,569	103.9	141.5	126.5
始良市	18	778	310	257.1	367.2	370.5	57	2,760	1,101	196.6	432.8	422.3
加治木地区 計	43	1,319	555	179.2	226.0	236.9	164	7,338	2,670	124.2	189.5	177.8

(件、百万円、%)

発注者	当 月			前年対比(当月)			累 計			前年対比(累計)		
	件 数	請負額	保証額	件 数	請負額	保証額	件 数	請負額	保証額	件 数	請負額	保証額
曾於市	12	109	45	75.0	36.3	38.0	37	450	174	68.5	51.4	50.4
志布志市	13	240	95	325.0	317.2	316.2	42	1,243	499	200.0	252.5	254.1
大崎町	4	94	37	<	<	<	17	287	114	130.8	82.5	82.5
曾於地区 計	29	444	179	145.0	118.1	119.8	96	1,980	788	109.1	115.4	115.7
鹿屋市	23	440	163	164.3	150.7	141.2	90	2,497	1,008	128.6	142.6	146.8
垂水市	4	66	26	<	<	<	26	517	204	144.4	154.9	155.3
東串良町	2	32	12	200.0	369.9	376.5	11	130	51	122.2	94.7	94.6
肝付町	10	87	34	500.0	913.0	932.4	23	277	107	92.0	92.5	92.3
鹿屋地区 計	39	627	237	229.4	201.9	193.2	150	3,423	1,372	123.0	135.6	138.6
錦江町	6	96	38	200.0	231.4	229.6	16	269	107	80.0	128.4	129.2
南大隅町	2	20	8	<	<	<	6	67	27	75.0	50.2	50.4
大根占地区 計	8	116	46	266.7	279.5	277.7	22	337	134	78.6	97.7	98.2
西之表市	2	12	5	200.0	89.2	89.1	7	55	22	350.0	199.8	199.5
中種子町	2	37	12	18.2	11.1	9.5	8	146	54	47.1	32.4	30.8
南種子町	3	66	25	150.0	168.2	213.9	11	663	260	183.3	771.6	859.6
屋久島町	6	105	41	120.0	141.7	141.6	16	588	146	106.7	237.4	148.1
熊毛地区 計	13	221	84	68.4	48.0	47.5	42	1,453	484	105.0	178.8	152.1
奄美市	8	218	87	400.0	661.1	660.5	44	1,266	504	122.2	111.4	111.2
瀬戸内町	10	285	113	111.1	131.7	131.1	58	1,000	396	113.7	116.8	116.7
喜界町	3	72	28	42.9	13.8	16.7	19	649	247	135.7	81.2	87.4
徳之島町	2	19	7	40.0	10.9	10.4	15	366	145	300.0	201.2	199.2
天城町	8	150	58	114.3	131.7	129.6	9	158	62	75.0	84.8	82.9
伊仙町	1	5	2	<	<	<	4	54	21	133.3	14.7	18.1
和泊町	1	99	55	50.0	448.1	430.1	12	538	256	92.3	329.8	353.7
知名町	1	434	130	<	<	<	2	612	201	40.0	278.2	229.0
与論町	0	0	0	-	-	-	5	135	54	250.0	50.4	50.3
龍郷町	8	178	70	800.0	<	<	20	403	155	52.6	68.6	67.5
大和村	2	18	7	<	<	<	3	30	12	150.0	62.7	62.7
宇検村	1	11	4	9.1	7.0	7.0	3	26	10	21.4	10.2	10.3
大島地区 計	45	1,495	565	102.3	106.5	107.3	194	5,243	2,068	99.5	103.1	105.2
市町村 計	368	8,422	3,384	115.4	123.6	124.3	1,593	41,094	16,205	113.9	106.8	112.7

大型工事明細一覧

(請負金額 総額 : 300 百万円以上)
平成 25 年 9 月分
(百万円)

発注者名	工事名称	請負総額	対象額	着工日 完成日	工事場所
九州地整	志布志港(若浜地区)防波堤(沖)ケーソン製作工事(第2次)		404	25. 9. 27 26. 7. 25	鹿児島県 志布志市
鹿児島県	湾港改修工事(1工区)		447	25. 9. 13 26. 3. 17	鹿児島県 喜界町
鹿児島県	亀徳港改修工事(1工区)		360	25. 9. 6 26. 3. 17	鹿児島県 徳之島町
鹿児島県	道路改築工事(北薩トンネルさつま工区)	3,391	646	21. 12. 21 25. 11. 29	鹿児島県 さつま町
始良市	松原なぎさ小学校校舎新築工事(2工区)		393	25. 8. 12 26. 7. 31	鹿児島県 始良市
知名町	平成25年度知名中学校屋内運動場改築工事(本体工事)		434	25. 9. 24 26. 8. 29	鹿児島県 知名町
大島地区消防組合	大島地区消防組合消防救急無線デジタル化整備工事		1,060	25. 6. 15 28. 3. 18	鹿児島県 奄美市