

# 鹿児島県内の公共工事動向(25年6月分)

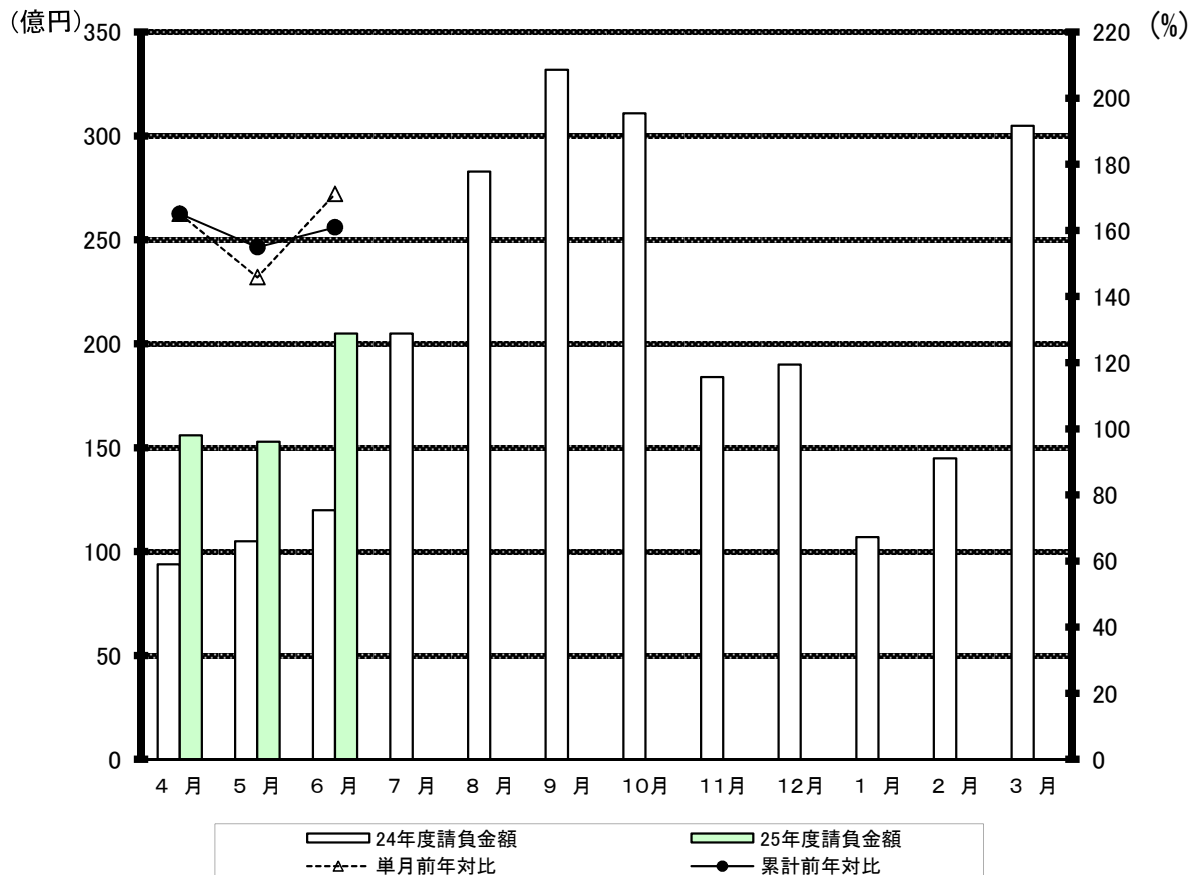
西日本建設業保証株式会社  
鹿児島支店

## 1. 全般の状況

(単位:百万円, %)

	6 月				累 計			
	件 数	前年対比	請負金額	前年対比	件 数	前年対比	請負金額	前年対比
<b>25年度</b>	<b>568</b>	<b>137.5</b>	<b>20,547</b>	<b>171.1</b>	<b>1,242</b>	<b>155.1</b>	<b>51,495</b>	<b>161.0</b>
24年度	413	108.4	12,008	126.0	801	99.5	31,978	126.5
23年度	381	93.8	9,533	89.2	805	97.6	25,284	82.5
22年度	406	82.4	10,691	74.3	825	80.1	30,652	100.6
21年度	493	116.3	14,383	121.5	1,030	128.6	30,477	99.2

月別請負金額の推移、単月・累計の前年対比

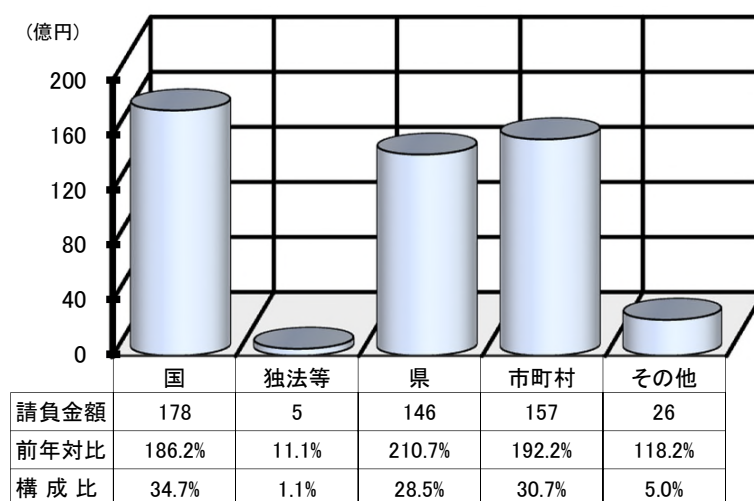


## 2. 発注者別の状況

(単位:百万円, %)

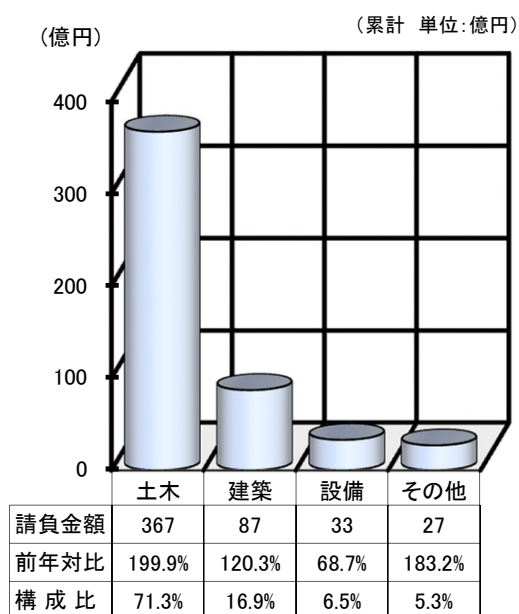
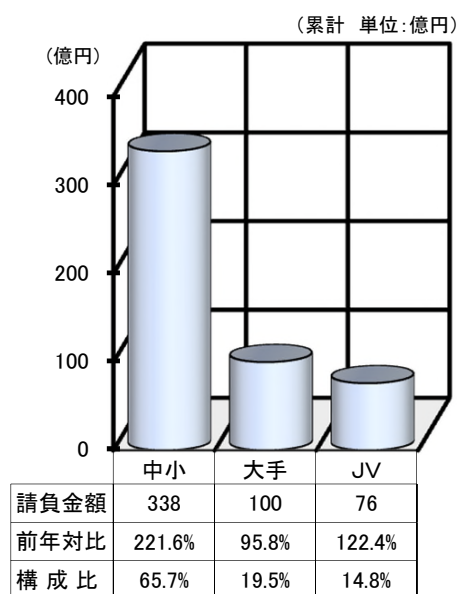
	6 月		累 計	
	請負金額	前年対比	請負金額	前年対比
国	8,624	206.8	17,858	186.2
独立行政法人等	88	40.0	556	11.1
県	4,550	168.6	14,673	210.7
市町村	7,208	185.7	15,796	192.2
その他	74	7.2	2,611	118.2
合 計	20,547	171.1	51,495	161.0

(累計 単位:億円)



## 3. 資本金別の状況(累計)

## 4. 工種別の状況(累計)



## 5. 地区別の状況(累計)

(累計 単位:百万円, %)

地区	請負金額	前年対比	発注者	請負金額	前年対比	地区	請負金額	前年対比	発注者	請負金額	前年対比
鹿児島地区	7,884	73.5	国	3,183	89.6	栗野地区	597	469.2	国	232	187.6
			独法等	52	1.1				独法等	300	<
			県	693	184.8				県	45	1,400.3
			市町村	3,850	201.1				市町村	19	<
			その他	103	350.4				その他	0	—
指宿地区	673	229.5	国	107	191.4	加治木地区	4,729	261.9	国	253	54.1
			独法等	0	—				独法等	90	159.1
			県	119	270.8				県	1,451	249.1
			市町村	447	306.4				市町村	2,703	387.7
			その他	0	—				その他	230	<
加世田地区	3,841	138.2	国	262	236.3	曾於地区	5,778	301.3	国	3,781	352.7
			独法等	0	—				独法等	0	—
			県	930	308.2				県	736	319.3
			市町村	1,263	338.7				市町村	954	152.1
			その他	1,383	69.4				その他	306	—
日置地区	1,809	177.1	国	242	<	鹿屋地区	5,711	248.7	国	3,342	328.6
			独法等	86	<				独法等	0	—
			県	463	266.4				県	905	151.1
			市町村	1,016	119.9				市町村	1,059	174.1
			その他	0	—				その他	403	<
川内地区	3,027	171.0	国	704	68.5	大根占地区	307	76.3	国	0	—
			独法等	0	—				独法等	0	—
			県	1,408	390.7				県	227	107.7
			市町村	816	260.1				市町村	79	41.5
			その他	98	142.6				その他	0	—
宮之城地区	3,920	341.6	国	3,431	415.8	熊毛地区	1,357	297.8	国	196	<
			独法等	0	—				独法等	27	103.7
			県	292	252.5				県	950	280.1
			市町村	196	95.0				市町村	161	150.6
			その他	0	—				その他	22	—
出水地区	3,614	262.1	国	571	205.7	大島地区	7,318	133.7	国	1,136	122.0
			独法等	0	—				独法等	0	—
			県	1,915	840.8				県	4,168	128.7
			市町村	1,109	130.3				市町村	1,968	150.7
			その他	18	83.0				その他	45	<
伊佐地区	924	245.6	国	411	329.8						
			独法等	0	—						
			県	361	228.0						
			市町村	151	537.7						
			その他	0	—						

※各地区は、工事場所により区分しております。

鹿児島地区：鹿児島市、三島村、十島村  
 指宿地区：指宿市  
 加世田地区：枕崎市、南さつま市、南九州市  
 日置地区：日置市、いちき串木野市  
 川内地区：薩摩川内市  
 宮之城地区：さつま町  
 出水地区：阿久根市、出水市、長島町  
 伊佐地区：伊佐市

栗野地区：湧水町  
 加治木地区：霧島市、始良市  
 曾於地区：曾於市、志布志市、大崎町  
 鹿屋地区：鹿屋市、垂水市、東串良町、肝付町  
 大根占地区：錦江町、南大隅町  
 熊毛地区：西之表市、中種子町、南種子町、屋久島町  
 大島地区：奄美市、瀬戸内町、喜界町、徳之島町、天城町、伊仙町、和泊町、知名町、与論町、龍郷町、大和村、宇検村

発注者別前払金保証実績表

表3

平成25年 6月分

鹿児島

(件、百万円、%)

発注者	当 月			前年対比(当月)			累 計			前年対比(累計)		
	件 数	請負額	保証額	件 数	請負額	保証額	件 数	請負額	保証額	件 数	請負額	保証額
九州地方整備局	52	6,908	2,754	305.9	246.2	303.8	105	15,307	6,147	244.2	219.4	236.8
国土地理院	0	0	0	-	-	-	1	23	7	<	<	<
航空局	0	0	0	-	-	-	1	41	15	50.0	35.1	35.1
九州農政局	10	893	353	111.1	177.9	181.2	23	1,578	615	104.5	151.3	153.7
九州森林管理局	17	782	325	89.5	125.7	131.4	20	866	358	100.0	126.5	131.4
第十管区海上保安本部	1	4	1	<	<	<	1	4	1	<	<	<
環境省	1	34	13	<	<	<	1	34	13	<	<	<
国 計	81	8,624	3,449	176.1	206.8	238.7	152	17,858	7,161	170.8	186.2	197.8
西日本高速道路九州 独)宇宙航空研究開発	0	0	0	-	-	-	4	476	187	200.0	285.9	341.5
国立大学法人	1	35	14	50.0	36.8	36.8	0	27	10	-	27.8	27.8
独立行政法人等 計	1	52	15	50.0	42.5	31.9	1	52	15	11.1	1.1	0.9
独立行政法人等 計	2	88	30	50.0	40.0	34.1	5	556	214	35.7	11.1	10.8
本庁	8	98	35	400.0	627.1	744.2	14	493	190	466.7	<	<
鹿児島地域振興局	33	627	244	173.7	200.4	203.6	60	1,137	447	157.9	219.5	189.5
南薩地域振興局	24	639	262	184.6	265.5	292.3	44	1,044	427	200.0	302.0	316.5
北薩地域振興局	21	456	185	123.5	153.4	117.6	79	3,596	1,461	219.4	570.9	420.5
始良・伊佐地域振興局	39	709	292	195.0	195.4	202.1	79	1,314	526	202.6	179.8	178.0
大隅地域振興局	43	936	385	226.3	208.5	187.3	72	1,816	782	180.0	207.8	185.3
熊毛支庁	27	470	196	337.5	272.1	267.9	44	927	385	220.0	283.7	216.7
大島支庁	33	446	274	82.5	74.9	105.2	101	4,078	1,550	142.3	127.2	116.8
教育委員会	4	74	29	<	<	75.4	6	117	46	150.0	220.6	76.4
警察本部	4	43	17	100.0	97.0	106.7	5	57	22	125.0	127.3	140.0
鹿児島県その他	1	47	18	33.3	23.0	29.8	3	89	35	100.0	43.8	56.6
鹿児島県 計	237	4,550	1,944	163.4	168.6	165.2	507	14,673	5,877	181.1	210.7	189.7
都道府県 計	237	4,550	1,944	163.4	168.6	165.2	507	14,673	5,877	181.1	210.7	189.7
鹿児島市	55	2,112	855	90.2	247.3	248.2	113	3,850	1,649	104.6	217.7	230.5
鹿児島地区 計	55	2,112	855	88.7	243.1	244.1	113	3,850	1,649	103.7	201.1	215.5
指宿市	2	85	34	33.3	83.2	83.5	12	447	184	109.1	306.4	319.9
指宿地区 計	2	85	34	33.3	83.2	83.5	12	447	184	109.1	306.4	319.9

(件、百万円、%)

発注者	当 月			前年対比(当月)			累 計			前年対比(累計)		
	件 数	請負額	保証額	件 数	請負額	保証額	件 数	請負額	保証額	件 数	請負額	保証額
枕崎市	5	37	14	250.0	410.8	405.6	10	61	24	90.9	54.9	54.7
南さつま市	23	947	344	460.0	795.8	725.5	27	1,004	367	385.7	650.1	595.8
南九州市	9	99	38	225.0	192.3	227.3	15	198	85	187.5	184.9	239.3
加世田地区 計	37	1,083	398	336.4	602.9	583.5	52	1,263	476	200.0	338.7	337.6
日置市	2	10	3	200.0	184.0	183.9	9	554	221	90.0	92.1	92.5
いちき串木野市	14	127	50	155.6	143.9	143.3	30	462	182	150.0	187.9	185.9
日置地区 計	16	137	53	160.0	146.2	145.6	39	1,016	403	130.0	119.9	119.6
薩摩川内市	19	510	239	172.7	293.0	344.3	41	816	375	195.2	260.1	295.0
川内地区 計	19	510	239	172.7	293.0	344.3	41	816	375	195.2	260.1	295.0
さつま町	7	120	48	116.7	187.4	187.8	14	196	78	116.7	95.0	95.1
宮之城地区 計	7	120	48	116.7	187.4	187.8	14	196	78	116.7	95.0	95.1
阿久根市	4	263	58	<	<	<	7	302	73	700.0	<	<
出水市	11	138	55	68.8	24.8	24.9	28	653	259	116.7	93.2	93.8
長島町	1	13	5	100.0	10.2	18.3	11	153	60	550.0	106.4	183.1
出水地区 計	16	415	119	94.1	59.8	47.4	46	1,109	394	170.4	130.3	126.3
伊佐市	3	59	23	300.0	553.5	551.2	12	151	60	400.0	537.7	536.6
伊佐地区 計	3	59	23	300.0	553.5	551.2	12	151	60	400.0	537.7	536.6
湧水町	1	9	3	<	<	<	2	19	7	<	<	<
栗野地区 計	1	9	3	<	<	<	2	19	7	<	<	<
霧島市	8	120	47	133.3	43.0	41.5	37	2,250	641	246.7	431.8	420.8
始良市	8	274	109	114.3	161.7	162.1	20	453	180	250.0	257.2	257.4
加治木地区 計	16	395	157	123.1	87.9	86.2	57	2,703	821	247.8	387.7	369.4
曾於市	4	52	20	50.0	34.3	34.2	11	165	59	110.0	87.4	79.4
志布志市	9	588	234	225.0	<	<	18	770	306	300.0	433.7	432.5
大崎町	0	0	0	-	-	-	2	19	7	28.6	7.3	7.3
曾於地区 計	13	640	255	92.9	199.9	199.7	31	954	374	134.8	152.1	149.4
鹿屋市	9	403	160	128.6	598.4	621.4	20	797	349	153.8	392.3	439.2
垂水市	4	51	19	400.0	513.6	662.1	8	188	73	53.3	68.9	68.7

(件、百万円、%)

発注者	当 月			前年対比(当月)			累 計			前年対比(累計)		
	件 数	請負額	保証額	件 数	請負額	保証額	件 数	請負額	保証額	件 数	請負額	保証額
東串良町	1	7	2	<	<	<	1	7	2	<	<	<
肝付町	5	39	15	50.0	48.4	48.6	6	66	23	42.9	50.1	47.5
鹿屋地区 計	19	501	198	105.6	314.2	325.0	35	1,059	449	83.3	174.1	190.0
錦江町	1	6	2	25.0	15.8	15.8	4	62	25	44.4	78.5	78.6
南大隅町	0	0	0	-	-	-	1	16	6	20.0	15.0	15.0
大根占地区 計	1	6	2	12.5	4.7	4.7	5	79	31	35.7	41.5	41.6
中種子町	3	37	13	<	<	<	3	37	13	300.0	125.3	115.2
南種子町	2	47	19	<	<	<	2	47	19	<	<	<
屋久島町	5	63	25	250.0	127.3	127.3	6	75	30	200.0	119.1	119.1
熊毛地区 計	10	149	58	500.0	298.4	292.3	11	161	63	220.0	150.6	147.7
奄美市	10	362	143	125.0	242.8	241.2	20	596	237	153.8	206.4	205.2
瀬戸内町	7	118	47	77.8	61.8	62.3	38	528	210	190.0	140.0	140.5
喜界町	4	284	101	200.0	346.5	309.5	5	295	105	250.0	359.3	322.3
徳之島町	1	31	12	<	<	<	11	311	124	<	<	<
天城町	0	0	0	-	-	-	-1	-4	-1	-	-	-
伊仙町	1	24	9	<	<	<	2	30	12	<	19.2	19.1
和泊町	2	22	8	200.0	668.9	669.2	3	29	11	75.0	53.5	52.5
龍郷町	6	137	51	66.7	126.3	126.9	7	169	64	43.8	59.2	57.7
大和村	0	0	0	-	-	-	1	11	4	50.0	23.9	23.8
大島地区 計	31	981	374	100.0	170.8	166.3	86	1,968	767	145.8	150.7	148.4
市町村 計	246	7,208	2,822	117.1	185.7	185.7	556	15,796	6,138	137.3	192.2	193.0
補助法人	0	0	0	-	-	-	6	752	231	-	-	-
日本下水道事業団	0	0	0	-	-	-	0	0	0	-	-	<
地方道路公社	1	38	15	50.0	131.1	131.6	2	51	19	50.0	91.8	97.8
土地開発公社	0	0	0	-	-	-	2	211	84	<	<	<
その他の地方公社	1	36	11	100.0	233.3	175.0	7	203	68	175.0	113.1	99.0
森林組合・連合会	0	0	0	-	-	-	2	34	13	<	<	<
その他の事務組合	0	0	0	-	-	-	3	1,358	543	75.0	68.8	115.5
その他の公共的団体 計	2	74	26	25.0	7.2	6.3	22	2,611	960	169.2	118.2	172.0
合 計	568	20,547	8,271	137.5	171.1	178.1	1,242	51,495	20,353	155.1	161.0	163.5

大型工事明細一覧

(請負金額 対象額 : 300 百万円以上)  
平成 25 年 6 月分  
(百万円)

発注者名	工事名称	請負総額	対象額	着工日 完成日	工事場所
鹿児島県	枕崎漁港水産流通基盤(特定)整備工事(3工区)		313	25. 5. 2 26. 1. 6	鹿児島県 枕崎市
鹿児島市	谷山処理場建設工事その13	859	358	24. 10. 12 26. 11. 20	鹿児島県 鹿児島市
鹿児島市	鹿児島市立病院エネルギーセンター新築本体工事		1,026	25. 5. 23 27. 1. 28	鹿児島県 鹿児島市
薩摩川内市	消防通信指令センター総合整備事業消防通信指令センター総合整備工事	1,285	314	25. 3. 12 28. 2. 29	鹿児島県 薩摩川内市