

# 鹿児島県内の公共工事動向(25年4月分)

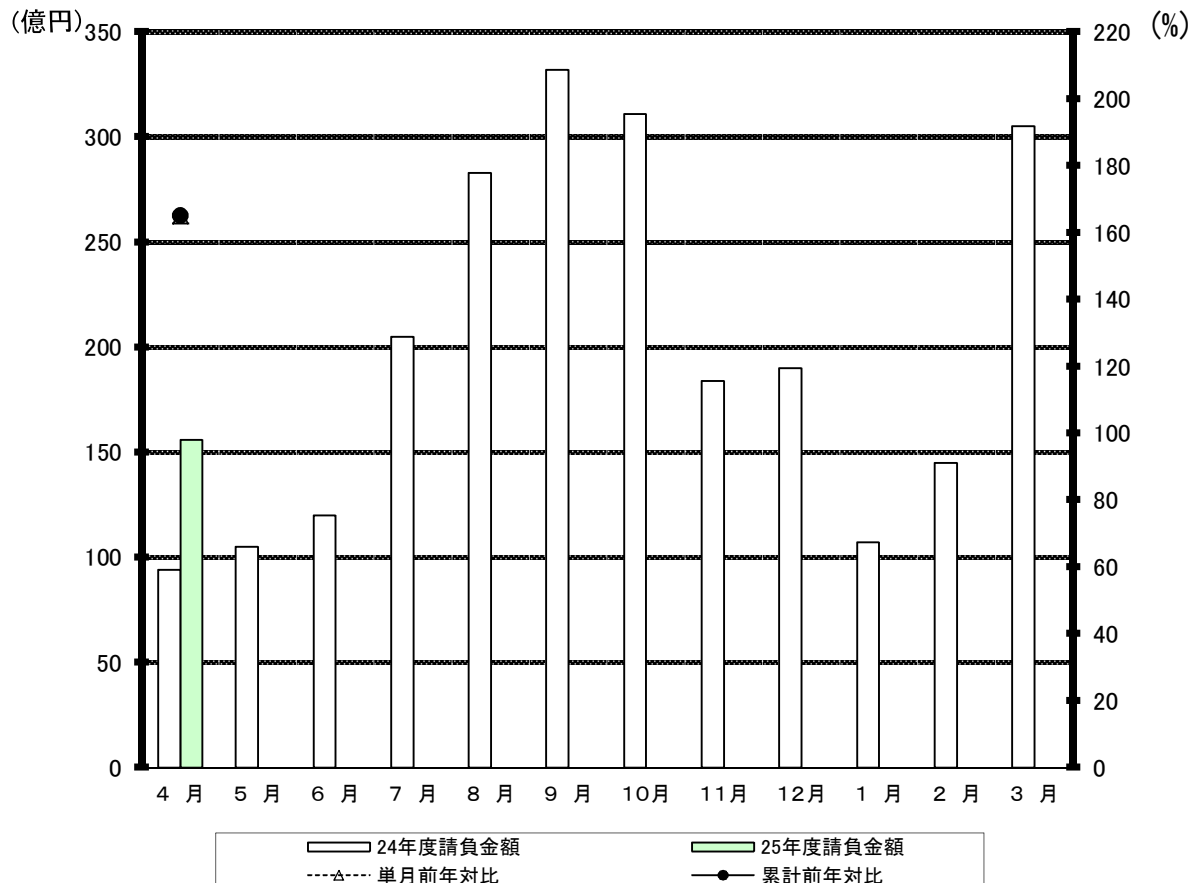
西日本建設業保証株式会社  
鹿児島支店

## 1. 全般の状況

(単位:百万円, %)

	4 月				累 計			
	件 数	前年対比	請負金額	前年対比	件 数	前年対比	請負金額	前年対比
<b>25年度</b>	<b>369</b>	<b>206.1</b>	<b>15,613</b>	<b>165.1</b>	<b>369</b>	<b>206.1</b>	<b>15,613</b>	<b>165.1</b>
24年度	179	68.1	9,456	88.2	179	68.1	9,456	88.2
23年度	263	105.2	10,719	79.4	263	105.2	10,719	79.4
22年度	250	83.9	13,498	139.6	250	83.9	13,498	139.6
21年度	298	189.8	9,667	79.0	298	189.8	9,667	79.0

月別請負金額の推移、単月・累計の前年対比

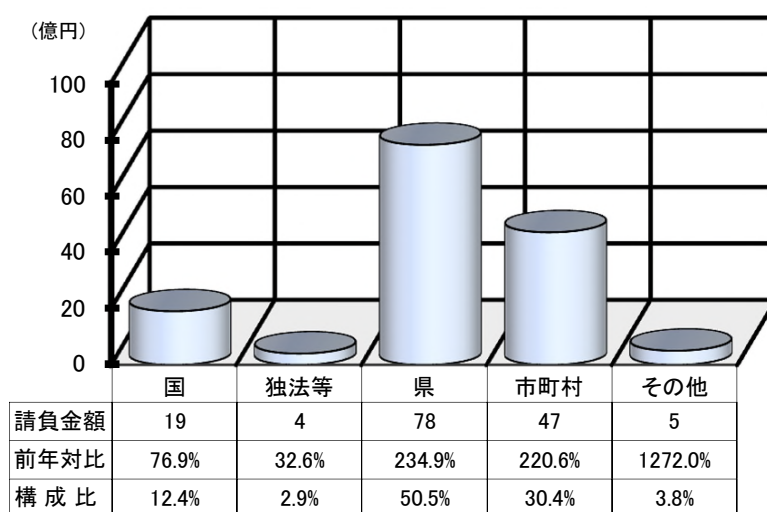


## 2. 発注者別の状況

(単位:百万円, %)

	4 月		累 計	
	請負金額	前年対比	請負金額	前年対比
国	1,939	76.9	1,939	76.9
独立行政法人等	450	32.6	450	32.6
県	7,886	234.9	7,886	234.9
市町村	4,740	220.6	4,740	220.6
その他	597	1,272.0	597	1,272.0
合 計	15,613	165.1	15,613	165.1

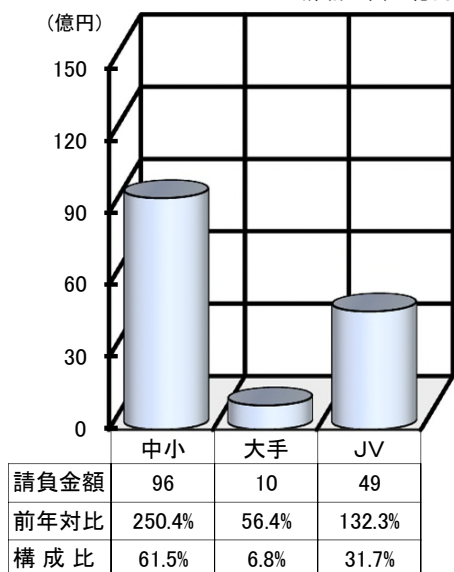
(累計 単位:億円)



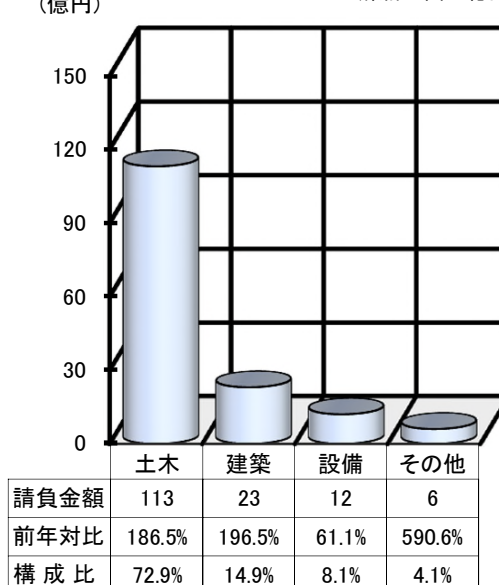
## 3. 資本金別の状況(累計)

## 4. 工種別の状況(累計)

(累計 単位:億円)



(累計 単位:億円)



## 5. 地区別の状況(累計)

(累計 単位:百万円, %)

地区	請負金額	前年対比	発注者	請負金額	前年対比	地区	請負金額	前年対比	発注者	請負金額	前年対比	
鹿児島地区	1,825	51.9	国	902	56.5	栗野地区	300	9,225.8	国	0	—	
			独法等	0	—				独法等	300	<	
			県	60	174.5				県	0	—	
			市町村	811	160.5				市町村	0	—	
			その他	51	<				その他	0	—	
指宿地区	126	280.1	国	59	198.5	加治木地区	2,508	454.5	国	0	—	
			独法等	0	—				独法等	63	<	
			県	44	<				県	611	595.4	
			市町村	22	148.9				市町村	1,814	942.5	
			その他	0	—				その他	18	<	
加世田地区	270	108.6	国	0	—	曾於地区	648	253.7	国	388	237.0	
			独法等	0	—				独法等	0	—	
			県	209	219.1				県	122	130.9	
			市町村	46	95.9				市町村	138	<	
			その他	15	<				その他	0	—	
日置地区	745	128.3	国	0	—	鹿屋地区	1,110	234.4	国	87	220.0	
			独法等	86	<				独法等	0	—	
			県	86	629.0				県	313	215.3	
			市町村	573	101.0				市町村	305	106.0	
			その他	0	—				その他	403	<	
川内地区	958	240.8	国	60	55.0	大根占地区	53	76.1	国	0	—	
			独法等	0	—				独法等	0	—	
			県	708	328.0				県	53	76.1	
			市町村	139	195.7				市町村	0	—	
			その他	49	<				その他	0	—	
宮之城地区	232	224.9	国	53	<	熊毛地区	418	319.1	国	0	—	
			独法等	0	—				独法等	0	—	
			県	165	959.6				県	418	283.5	
			市町村	13	15.3				市町村	0	—	
			その他	0	—				その他	0	—	
出水地区	2,015	786.6	国	24	26.1	大島地区	4,082	157.8	国	311	<	
			独法等	0	—				独法等	0	—	
			県	1,647	3,973.9				県	3,229	137.5	
			市町村	328	275.5				市町村	496	208.7	
			その他	14	<				その他	45	<	
伊佐地区	317	135.6	国	51	41.0							
			独法等	0	—							
			県	216	792.4							
			市町村	50	289.1							
			その他	0	—							

※各地区は、工事場所により区分しております。

鹿児島地区：鹿児島市、三島村、十島村  
 指宿地区：指宿市  
 加世田地区：枕崎市、南さつま市、南九州市  
 日置地区：日置市、いちき串木野市  
 川内地区：薩摩川内市  
 宮之城地区：さつま町  
 出水地区：阿久根市、出水市、長島町  
 伊佐地区：伊佐市

栗野地区：湧水町  
 加治木地区：霧島市、始良市  
 曾於地区：曾於市、志布志市、大崎町  
 鹿屋地区：鹿屋市、垂水市、東串良町、肝付町  
 大根占地区：錦江町、南大隅町  
 熊毛地区：西之表市、中種子町、南種子町、屋久島町  
 大島地区：奄美市、瀬戸内町、喜界町、徳之島町、天城町、伊仙町、和泊町、知名町、与論町、龍郷町、大和村、宇検村

発注者別前払金保証実績表

表3

平成25年 4月分

鹿児島

(件、百万円、%)

発注者	当 月			前年対比(当月)			累 計			前年対比(累計)		
	件 数	請負額	保証額	件 数	請負額	保証額	件 数	請負額	保証額	件 数	請負額	保証額
九州地方整備局	14	1,603	632	100.0	70.3	80.2	14	1,603	632	100.0	70.3	80.2
九州農政局	3	311	124	42.9	300.3	341.5	3	311	124	42.9	300.3	341.5
九州森林管理局	1	24	9	100.0	39.7	39.6	1	24	9	100.0	39.7	39.6
国 計	18	1,939	767	78.3	76.9	87.2	18	1,939	767	78.3	76.9	87.2
西日本高速道路九州	3	450	180	300.0	409.3	412.1	3	450	180	300.0	409.3	412.1
独立行政法人等 計	3	450	180	60.0	32.6	32.6	3	450	180	60.0	32.6	32.6
本庁	4	372	149	400.0	<	<	4	372	149	400.0	<	<
鹿児島地域振興局	15	146	55	214.3	302.6	204.0	15	146	55	214.3	302.6	204.0
南薩地域振興局	11	253	108	137.5	265.4	261.4	11	253	108	137.5	265.4	261.4
北薩地域振興局	47	2,522	1,000	391.7	917.8	604.0	47	2,522	1,000	391.7	917.8	604.0
始良・伊佐地域振興局	25	454	180	208.3	341.2	346.2	25	454	180	208.3	341.2	346.2
大隅地域振興局	23	489	187	143.8	158.4	130.3	23	489	187	143.8	158.4	130.3
熊毛支庁	16	418	164	145.5	283.5	290.7	16	418	164	145.5	283.5	290.7
大島支庁	57	3,186	1,085	316.7	136.3	114.3	57	3,186	1,085	316.7	136.3	114.3
鹿児島県その他	2	42	17	<	<	<	2	42	17	<	<	<
鹿児島県 計	200	7,886	2,948	235.3	234.9	204.5	200	7,886	2,948	235.3	234.9	204.5
都道府県 計	200	7,886	2,948	235.3	234.9	204.5	200	7,886	2,948	235.3	234.9	204.5
鹿児島市	25	811	328	192.3	160.5	163.6	25	811	328	192.3	160.5	163.6
鹿児島地区 計	25	811	328	192.3	160.5	163.6	25	811	328	192.3	160.5	163.6
指宿市	2	22	8	100.0	148.9	150.8	2	22	8	100.0	148.9	150.8
指宿地区 計	2	22	8	100.0	148.9	150.8	2	22	8	100.0	148.9	150.8
枕崎市	1	5	2	25.0	13.1	12.9	1	5	2	25.0	13.1	12.9
南さつま市	1	9	3	<	<	<	1	9	3	<	<	<
南九州市	2	31	19	200.0	363.9	556.9	2	31	19	200.0	363.9	556.9
加世田地区 計	4	46	25	80.0	95.9	132.1	4	46	25	80.0	95.9	132.1
日置市	4	512	204	66.7	91.6	91.6	4	512	204	66.7	91.6	91.6
いちき串木野市	2	61	24	200.0	698.7	700.0	2	61	24	200.0	698.7	700.0
日置地区 計	6	573	229	85.7	101.0	101.0	6	573	229	85.7	101.0	101.0

(件、百万円、%)

発注者	当 月			前年対比(当月)			累 計			前年対比(累計)		
	件 数	請負額	保証額	件 数	請負額	保証額	件 数	請負額	保証額	件 数	請負額	保証額
薩摩川内市	10	139	52	166.7	195.7	186.8	10	139	52	166.7	195.7	186.8
川内地区 計	10	139	52	166.7	195.7	186.8	10	139	52	166.7	195.7	186.8
さつま町	2	13	5	66.7	15.3	15.3	2	13	5	66.7	15.3	15.3
宮之城地区 計	2	13	5	66.7	15.3	15.3	2	13	5	66.7	15.3	15.3
出水市	9	202	80	180.0	169.4	171.8	9	202	80	180.0	169.4	171.8
長島町	9	126	50	<	<	<	9	126	50	<	<	<
出水地区 計	18	328	130	360.0	275.5	279.0	18	328	130	360.0	275.5	279.0
伊佐市	4	50	19	200.0	289.1	288.4	4	50	19	200.0	289.1	288.4
伊佐地区 計	4	50	19	200.0	289.1	288.4	4	50	19	200.0	289.1	288.4
霧島市	19	1,701	422	633.3	883.8	<	19	1,701	422	633.3	883.8	<
始良市	6	113	44	<	<	<	6	113	44	<	<	<
加治木地区 計	25	1,814	467	833.3	942.5	<	25	1,814	467	833.3	942.5	<
曾於市	1	7	2	<	<	<	1	7	2	<	<	<
志布志市	6	111	44	<	<	<	6	111	44	<	<	<
大崎町	2	19	7	<	<	<	2	19	7	<	<	<
曾於地区 計	9	138	54	<	<	<	9	138	54	<	<	<
鹿屋市	7	305	122	700.0	556.3	555.8	7	305	122	700.0	556.3	555.8
鹿屋地区 計	7	305	122	50.0	106.0	106.5	7	305	122	50.0	106.0	106.5
奄美市	2	30	12	100.0	76.6	76.1	2	30	12	100.0	76.6	76.1
瀬戸内町	13	147	58	<	<	<	13	147	58	<	<	<
徳之島町	9	268	106	<	<	<	9	268	106	<	<	<
和泊町	1	6	2	100.0	53.2	51.9	1	6	2	100.0	53.2	51.9
龍郷町	1	31	12	50.0	246.2	245.6	1	31	12	50.0	246.2	245.6
大和村	1	11	4	100.0	99.5	100.0	1	11	4	100.0	99.5	100.0
大島地区 計	27	496	197	385.7	208.7	207.6	27	496	197	385.7	208.7	207.6
市町村 計	139	4,740	1,642	207.5	220.6	206.1	139	4,740	1,642	207.5	220.6	206.1
補助法人	4	454	142	-	-	-	4	454	142	-	-	-
日本下水道事業団	0	0	0	-	-	<	0	0	0	-	-	<



大型工事明細一覧

(請負金額 対象額 : 300 百万円以上)  
平成 25 年 4 月分  
(百万円)

発注者名	工事名称	請負総額	対象額	着工日 完成日	工事場所
九州地整	鹿児島港(中央港区)橋梁(C)(P2-A2)上部工事	2,062	687	23. 7. 11 25. 11. 29	鹿児島県 鹿児島市
西日本高速道路(株)	九州自動車道鹿児島高速道路事務所管内舗装補修工事		300	25. 1. 8 26. 2. 1	鹿児島県 湧水町
鹿児島県	道路改築工事(北薩トンネル出水工区)	6,703	1,500	21. 3. 16 26. 12. 4	鹿児島県 出水市
鹿児島県	道路整備(交付金)工事(久根津トンネル)		987	25. 3. 14 26. 8. 15	鹿児島県 瀬戸内町
鹿児島県	道路改築工事(網野子トンネル網野子工区)	3,224	445	22. 6. 23 26. 10. 29	鹿児島県 瀬戸内町
霧島市	霧島市一般廃棄物管理型最終処分場本体工事	554	499	24. 12. 26 26. 3. 25	鹿児島県 霧島市
霧島市	H24新川北線(仮称)住吉橋下部工事(2工区)	382	337	24. 12. 26 26. 3. 20	鹿児島県 霧島市