

# 鹿児島県内の公共工事動向(25年1月分)

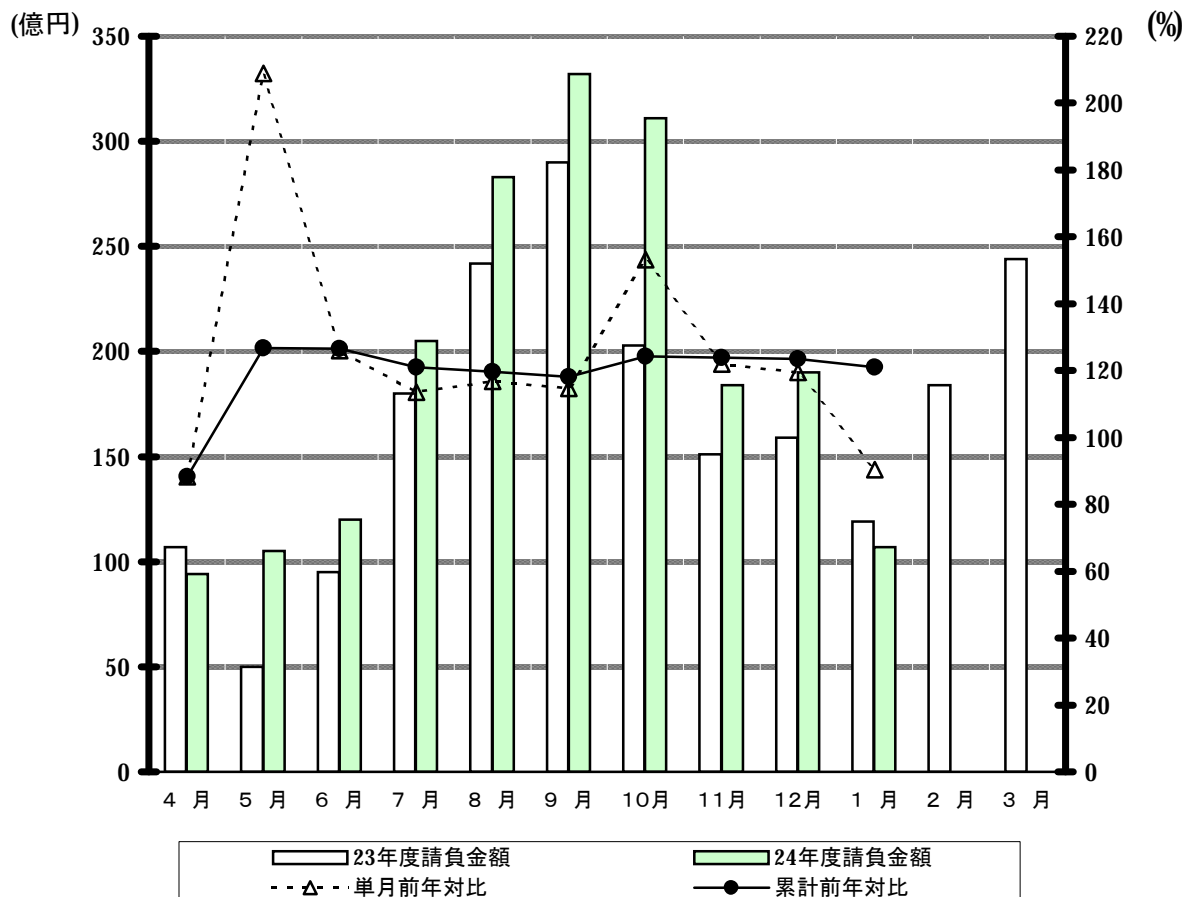
西日本建設業保証株式会社  
鹿児島支店

## 1. 全般の状況

(単位:百万円, %)

	1 月				累 計			
	件 数	前年対比	請負金額	前年対比	件 数	前年対比	請負金額	前年対比
<b>24年度</b>	<b>457</b>	<b>86.4</b>	<b>10,756</b>	<b>90.4</b>	<b>5,799</b>	<b>95.4</b>	<b>193,545</b>	<b>121.0</b>
23年度	529	108.8	11,900	119.4	6,079	98.0	159,958	91.1
22年度	486	78.6	9,962	89.8	6,200	85.6	175,660	88.8
21年度	618	122.1	11,092	106.5	7,241	124.0	197,860	112.8
20年度	506	116.9	10,420	107.0	5,840	94.7	175,336	92.3

月別請負金額の推移、単月・累計の前年対比

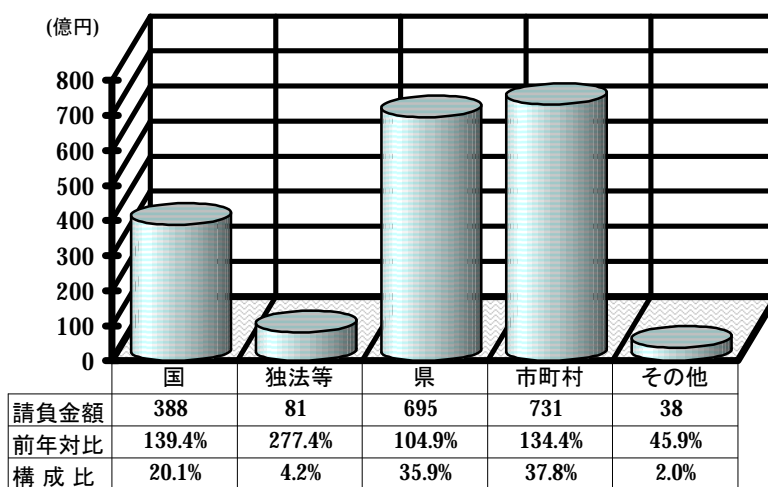


## 2. 発注者別の状況

(単位:百万円, %)

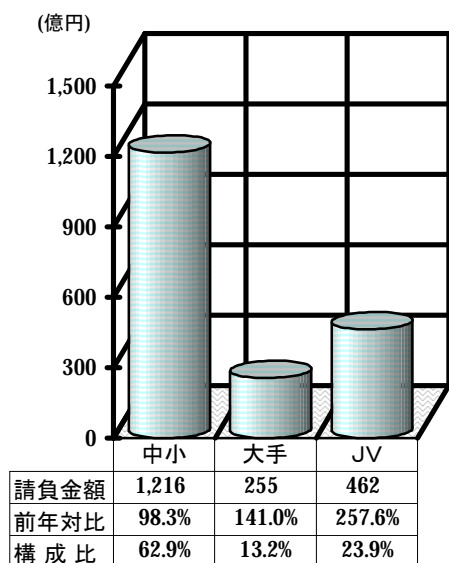
	1 月		累 計	
	請負金額	前年対比	請負金額	前年対比
国	1,644	80.1	38,874	139.4
独立行政法人等	557	120.2	8,123	277.4
県	5,829	121.6	69,584	104.9
市町村	2,634	64.4	73,116	134.4
その他	90	18.1	3,846	45.9
合 計	10,756	90.4	193,545	121.0

(累計 単位:億円)



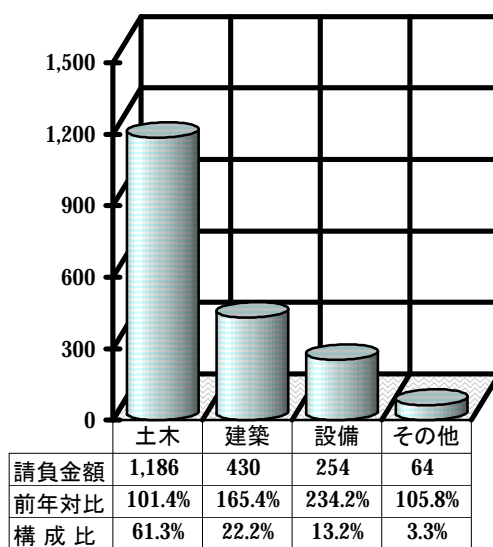
## 3. 資本金別の状況(累計)

(累計 単位:億円)



## 4. 工種別の状況(累計)

(累計 単位:億円)



## 5. 地区別の状況(累計)

(累計 単位:百万円, %)

地区	請負金額	前年対比	発注者	請負金額	前年対比	地区	請負金額	前年対比	発注者	請負金額	前年対比	
鹿児島地区	58,636	178.4	国	8,481	127.6	栗野地区	1,342	73.9	国	652	210.9	
			独法等	6,236	241.7				独法等	0	—	
			県	13,703	164.6				県	344	83.3	
			市町村	30,112	206.2				市町村	345	36.7	
			その他	103	14.7				その他	0	—	
指宿地区	2,361	74.1	国	66	110.1	加治木地区	12,693	114.7	国	1,411	72.7	
			独法等	0	—				独法等	352	784.0	
			県	789	66.1				県	5,111	135.1	
			市町村	1,013	53.7				市町村	5,797	115.6	
			その他	491	1,096.0				その他	19	7.1	
加世田地区	8,493	105.0	国	188	49.2	曾於地区	15,807	127.6	国	7,107	149.7	
			独法等	0	—				独法等	-11	—	
			県	3,887	97.8				県	4,962	116.7	
			市町村	2,310	68.7				市町村	3,386	105.4	
			その他	2,107	570.7				その他	361	226.0	
日置地区	5,547	110.0	国	60	<	鹿屋地区	13,547	113.6	国	4,371	142.4	
			独法等	68	77.4				独法等	555	2,724.6	
			県	1,839	94.0				県	4,707	90.3	
			市町村	3,570	119.8				市町村	3,913	119.2	
			その他	7	38.8				その他	0	—	
川内地区	10,693	76.0	国	2,102	69.1	大根占地区	2,591	91.6	国	30	31.3	
			独法等	0	—				独法等	0	—	
			県	4,581	100.5				県	1,806	109.2	
			市町村	3,749	125.4				市町村	753	101.1	
			その他	259	7.5				その他	0	—	
宮之城地区	11,635	246.3	国	7,363	1,127.8	熊毛地区	7,526	79.7	国	96	62.9	
			独法等	0	—				独法等	922	2,843.8	
			県	2,066	62.9				県	4,925	84.0	
			市町村	2,138	304.8				市町村	1,538	92.5	
			その他	67	80.2				その他	43	2.5	
出水地区	8,531	98.9	国	1,764	114.7	大島地区	32,252	102.1	国	4,919	99.9	
			独法等	0	—				独法等	0	—	
			県	2,983	72.8				県	16,933	102.7	
			市町村	3,760	135.6				市町村	10,112	105.5	
			その他	23	10.7				その他	287	47.4	
伊佐地区	1,884	82.3	国	257	80.2							
			独法等	0	—							
			県	941	72.2							
			市町村	612	92.3							
			その他	73	<							

※各地区は、工事場所により区分しております。

鹿児島地区：鹿児島市、三島村、十島村  
 指宿地区：指宿市  
 加世田地区：枕崎市、南さつま市、南九州市  
 日置地区：日置市、いちき串木野市  
 川内地区：薩摩川内市  
 宮之城地区：さつま町  
 出水地区：阿久根市、出水市、長島町  
 伊佐地区：伊佐市

栗野地区：湧水町  
 加治木地区：霧島市、始良市  
 曾於地区：曾於市、志布志市、大崎町  
 鹿屋地区：鹿屋市、垂水市、東串良町、肝付町  
 大根占地区：錦江町、南大隅町  
 熊毛地区：西之表市、中種子町、南種子町、屋久島町  
 大島地区：奄美市、瀬戸内町、喜界町、徳之島町、天城町、伊仙町、和泊町、知名町、与論町、龍郷町、大和村、宇検村

発注者別前払金保証実績表

表3

平成25年 1月分

鹿児島

(件、百万円、%)

発注者	当 月			前年対比(当月)			累 計			前年対比(累計)		
	件 数	請負額	保証額	件 数	請負額	保証額	件 数	請負額	保証額	件 数	請負額	保証額
九州地方整備局	10	1,363	637	100.0	88.2	81.2	182	28,733	11,697	114.5	148.9	159.9
国土交通省大臣官房	0	0	0	-	-	-	1	34	13	100.0	68.8	68.8
航空局	0	0	0	-	-	-	5	435	142	100.0	166.0	142.9
国土交通省その他	0	0	0	-	-	-	2	123	24	200.0	633.9	316.5
九州農政局	4	159	69	200.0	79.3	69.7	108	6,446	2,533	154.3	131.3	130.8
農林水産省大臣官房	0	0	0	-	-	-	1	16	3	100.0	62.7	63.4
九州森林管理局	3	35	23	<	<	<	50	1,408	594	83.3	83.1	85.1
九州財務局	0	0	0	-	-	-	1	4	1	50.0	6.5	6.5
九州防衛局	0	37	15	-	13.5	47.7	8	1,403	687	66.7	98.4	146.1
国立療養所	0	0	0	-	-	-	2	128	51	100.0	156.6	156.4
裁判所	0	0	0	-	-	-	1	27	11	<	<	<
環境省	0	0	0	-	-	-	3	24	8	300.0	93.6	85.4
沖縄総合事務局	1	49	19	100.0	521.1	518.5	2	87	34	200.0	921.1	918.5
国 計	18	1,644	765	120.0	80.1	82.5	366	38,874	15,804	115.5	139.4	148.6
独)都市再生機構九州	0	0	0	-	-	-	2	120	48	100.0	86.8	86.9
西日本高速道路九州	0	0	0	-	-	-	3	235	82	42.9	60.9	90.9
独)宇宙航空研究開発	4	557	222	400.0	<	<	15	1,337	509	750.0	<	<
その他の独立行政法人	0	0	0	-	-	-	4	284	113	200.0	800.1	802.8
国立大学法人	0	0	42	-	-	24.4	24	6,146	2,569	240.0	263.1	264.7
独立行政法人等 計	4	557	265	100.0	120.2	143.3	48	8,123	3,323	208.7	277.4	290.5
本庁	10	406	185	200.0	587.1	201.6	71	5,925	2,401	92.2	319.6	291.5
鹿児島地域振興局	21	1,863	753	65.6	220.2	204.7	269	8,004	3,312	86.5	102.1	100.8
南薩地域振興局	19	201	104	126.7	123.5	107.6	196	4,237	1,742	86.0	95.4	90.2
北薩地域振興局	42	1,003	443	102.4	188.1	183.3	336	9,139	3,903	76.0	79.0	80.9
始良・伊佐地域振興局	20	627	312	71.4	234.2	251.3	260	5,271	2,275	83.3	101.0	103.8
大隅地域振興局	37	716	338	102.8	104.7	105.3	418	10,781	4,555	100.2	104.6	104.7
熊毛支庁	9	249	112	75.0	44.1	36.1	189	4,628	2,089	97.9	82.1	88.6
大島支庁	41	706	505	102.5	84.8	117.6	553	15,495	6,622	95.2	98.7	100.0
教育委員会	7	49	39	175.0	6.2	11.5	95	4,258	2,078	109.2	140.3	164.6
警察本部	1	5	2	25.0	16.9	16.3	23	325	127	71.9	51.7	49.5
鹿児島県その他	0	0	0	-	-	-	18	1,517	587	257.1	<	<
鹿児島県 計	207	5,829	2,797	95.4	121.6	119.2	2,428	69,584	29,697	90.4	104.9	106.2

(件, 百万円, %)

発注者	当 月			前年対比(当月)			累 計			前年対比(累計)		
	件 数	請負額	保証額	件 数	請負額	保証額	件 数	請負額	保証額	件 数	請負額	保証額
都道府県 計	207	5,829	2,797	95.4	121.6	119.2	2,428	69,584	29,697	90.4	104.9	106.2
鹿児島市	47	509	294	74.6	45.6	54.4	701	28,756	10,314	101.3	208.0	174.7
三島村	1	13	5	<	<	<	10	421	160	250.0	111.4	133.8
十島村	0	0	0	-	-	-	17	934	281	340.0	233.2	346.4
鹿児島地区 計	48	523	299	75.0	46.4	54.9	728	30,112	10,756	103.9	206.2	176.2
指宿市	1	5	2	20.0	6.4	1.7	54	1,013	416	68.4	53.7	49.9
指宿地区 計	1	5	2	20.0	6.4	1.7	54	1,013	416	68.4	53.7	49.9
枕崎市	1	3	1	100.0	27.6	26.9	34	349	137	81.0	68.0	67.5
南さつま市	6	59	23	300.0	163.3	162.9	69	1,080	435	107.8	74.5	77.8
南九州市	1	7	2	16.7	8.5	8.5	57	879	340	69.5	63.0	64.6
加世田地区 計	8	70	27	88.9	51.5	51.4	160	2,310	913	85.1	68.7	70.8
日置市	14	115	52	77.8	53.3	39.2	125	1,736	719	93.3	97.0	91.7
いちき串木野市	8	88	40	800.0	<	<	92	1,834	491	93.9	154.0	100.5
日置地区 計	22	204	93	115.8	93.1	67.8	217	3,570	1,211	93.5	119.8	95.1
薩摩川内市	6	121	73	35.3	24.2	34.9	176	3,749	1,580	98.9	125.4	120.8
川内地区 計	6	121	73	35.3	24.2	34.9	176	3,749	1,580	98.9	125.4	120.8
さつま町	1	16	6	100.0	117.9	120.0	50	2,138	854	111.1	304.8	306.2
宮之城地区 計	1	16	6	100.0	117.9	120.0	50	2,138	854	111.1	304.8	306.2
阿久根市	4	41	16	80.0	124.7	125.4	27	504	186	79.4	107.6	100.5
出水市	8	90	36	72.7	99.7	94.0	104	1,733	684	119.5	153.1	149.6
長島町	10	85	33	166.7	127.7	127.1	75	1,522	511	108.7	129.9	114.1
出水地区 計	22	217	86	100.0	113.8	110.5	206	3,760	1,382	108.4	135.6	126.7
伊佐市	2	37	15	18.2	31.2	31.4	34	612	243	82.9	92.3	92.4
伊佐地区 計	2	37	15	18.2	31.2	31.4	34	612	243	82.9	92.3	92.4
湧水町	0	0	0	-	-	-	21	345	136	56.8	36.7	37.0
栗野地区 計	0	0	0	-	-	-	21	345	136	56.8	36.7	37.0
霧島市	12	149	148	41.4	45.3	112.7	188	4,607	1,943	98.9	127.1	128.7

(件, 百万円, %)

発注者	当 月			前年対比(当月)			累 計			前年対比(累計)		
	件 数	請負額	保証額	件 数	請負額	保証額	件 数	請負額	保証額	件 数	請負額	保証額
始良市	12	76	29	85.7	51.9	44.1	73	1,189	479	83.9	85.6	87.3
加治木地区 計	24	225	178	55.8	47.3	89.4	261	5,797	2,423	94.2	115.6	117.7
曾於市	6	46	18	54.5	62.1	62.7	120	1,784	706	108.1	96.7	96.5
志布志市	2	18	7	66.7	37.7	37.9	45	924	368	75.0	81.8	81.8
大崎町	0	0	0	-	-	-	22	677	270	100.0	286.4	286.6
曾於地区 計	8	65	25	53.3	46.6	46.8	187	3,386	1,345	96.9	105.4	105.4
鹿屋市	4	32	75	80.0	85.3	255.4	112	2,352	1,025	98.2	118.2	119.9
垂水市	0	0	0	-	-	-	26	447	176	86.7	99.8	99.9
東串良町	0	0	0	-	-	-	24	310	123	70.6	99.6	100.0
肝付町	2	13	5	100.0	20.5	20.3	54	802	315	142.1	150.6	170.2
鹿屋地区 計	6	46	80	85.7	43.6	142.9	216	3,913	1,640	100.0	119.2	122.4
錦江町	0	0	0	-	-	-	36	455	180	112.5	98.1	97.8
南大隅町	2	18	7	<	<	<	19	298	118	126.7	105.9	106.0
大根占地区 計	2	18	7	<	<	<	55	753	299	117.0	101.1	100.9
西之表市	-1	-17	-6	-	-	-	11	103	40	61.1	54.1	38.9
中種子町	1	23	9	20.0	37.2	37.2	29	633	248	120.8	109.4	108.4
南種子町	0	0	0	-	-	-	13	143	53	59.1	24.7	23.2
屋久島町	1	6	2	<	<	<	28	657	199	155.6	211.1	160.4
熊毛地区 計	1	12	4	14.3	14.4	14.4	81	1,538	542	98.8	92.5	78.8
奄美市	28	550	217	164.7	211.1	218.4	98	2,889	1,115	77.8	89.3	88.9
瀬戸内町	3	20	8	150.0	39.9	39.7	71	1,239	491	177.5	139.9	146.1
喜界町	3	51	20	50.0	33.4	33.4	32	1,118	410	103.2	119.4	115.9
徳之島町	3	46	18	150.0	141.5	141.4	14	397	158	45.2	87.8	87.9
天城町	7	49	19	233.3	166.3	166.9	35	430	171	102.9	88.0	88.5
伊仙町	1	6	2	11.1	4.4	4.3	14	584	205	56.0	124.9	112.1
和泊町	3	41	16	100.0	110.9	76.7	25	375	156	83.3	77.3	74.6
知名町	0	0	0	-	-	-	10	301	120	71.4	46.1	54.1
与論町	1	6	2	<	<	<	12	491	142	60.0	135.5	99.0
龍郷町	4	17	7	133.3	50.6	50.9	63	1,256	496	126.0	128.7	135.0
大和村	4	42	16	100.0	106.1	103.7	14	217	81	82.4	78.6	77.1
宇検村	12	236	91	600.0	795.5	766.8	52	811	316	208.0	224.1	238.1
大島地区 計	69	1,070	420	135.3	131.8	129.1	440	10,112	3,867	99.3	105.5	104.9



大型工事明細一覧

(請負金額 対象額: 300 百万円以上)  
平成 25 年 1 月分  
(百万円)

発注者名	工事名称	請負総額	対象額	着工日 完成日	工事場所
宇宙航空研究開発機構	種子島宇宙センター固体ロケット組立棟増築 (第2次) 工事		418	24. 12. 21 25. 9. 30	鹿児島県 南種子町
鹿児島県	鹿児島港 (新港区) 整備 (起債) 工事 (3号上屋I期)		590	24. 12. 19 26. 2. 28	鹿児島県 鹿児島市
鹿児島県	鹿児島港 (新港区) 整備 (起債) 工事 (旅客上屋)		770	24. 12. 19 26. 2. 28	鹿児島県 鹿児島市