

鹿児島県内の公共工事動向(24年9月分)

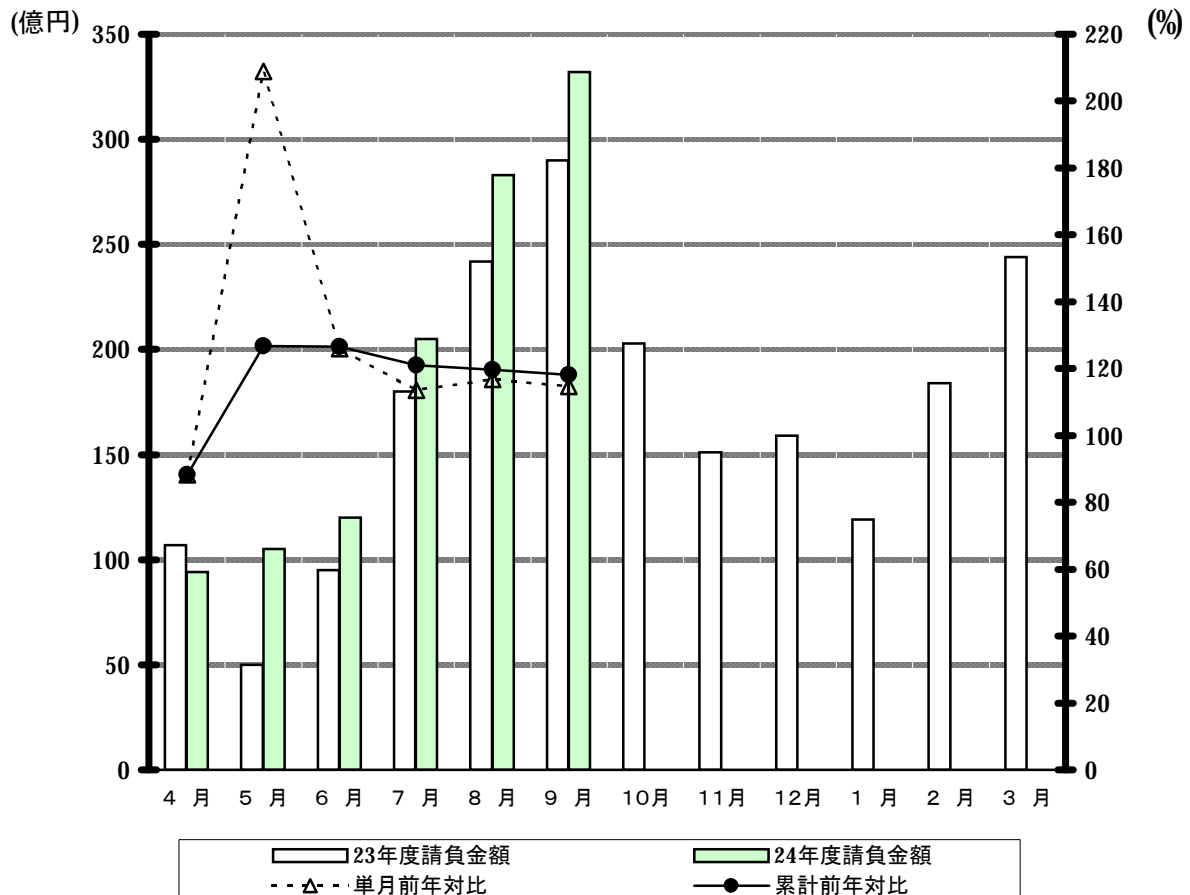
西日本建設業保証株式会社
鹿児島支店

1. 全般の状況

(単位:百万円, %)

	9 月				累 計			
	件 数	前年対比	請負金額	前年対比	件 数	前年対比	請負金額	前年対比
24年度	900	93.8	33,253	114.7	3,042	99.0	114,083	118.1
23年度	960	102.0	29,003	98.5	3,072	99.6	96,597	93.1
22年度	941	83.7	29,459	84.5	3,085	80.8	103,714	91.3
21年度	1,124	126.2	34,883	111.9	3,820	127.2	113,545	111.1
20年度	891	100.6	31,173	91.9	3,003	90.4	102,174	88.0

月別請負金額の推移、単月・累計の前年対比

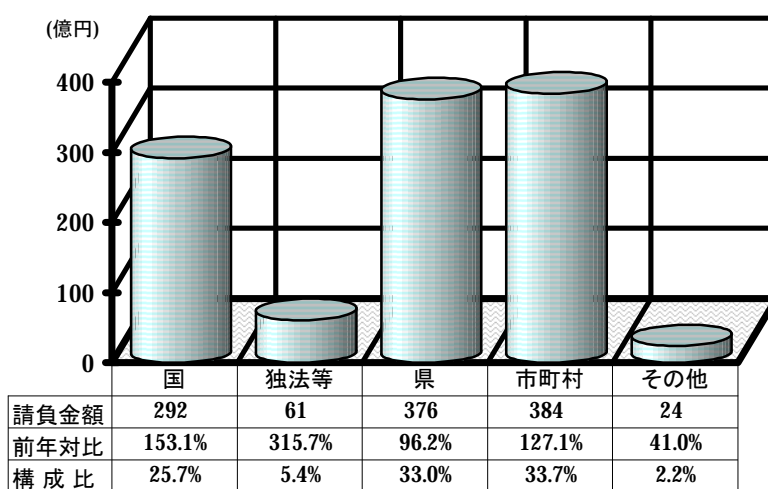


2. 発注者別の状況

(単位:百万円, %)

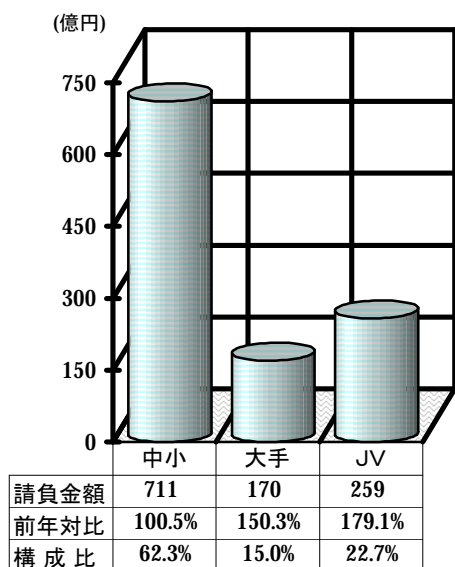
	9 月		累 計	
	請負金額	前年対比	請負金額	前年対比
国	10,614	279.2	29,298	153.1
独立行政法人等	394	120.8	6,157	315.7
県	15,348	92.2	37,637	96.2
市町村	6,814	85.3	38,489	127.1
その他	81	33.3	2,499	41.0
合 計	33,253	114.7	114,083	118.1

(累計 単位:億円)



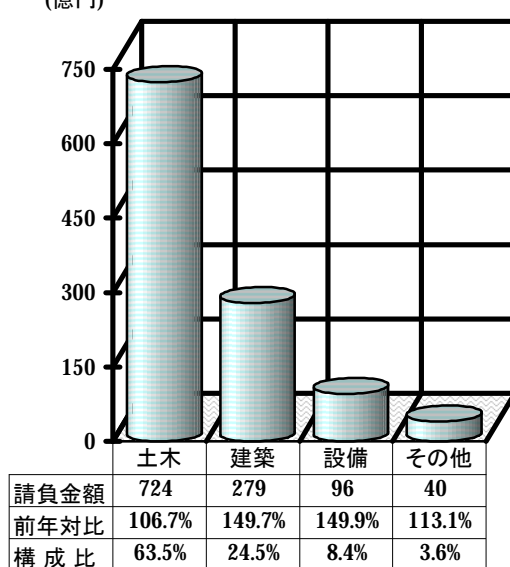
3. 資本金別の状況(累計)

(累計 単位:億円)



4. 工種別の状況(累計)

(累計 単位:億円)



5. 地区別の状況(累計)

(累計 単位:百万円, %)

地区	請負金額	前年対比	発注者	請負金額	前年対比	地区	請負金額	前年対比	発注者	請負金額	前年対比
鹿児島地区	32,424	179.1	国	6,527	143.8	栗野地区	982	81.2	国	576	186.4
			独法等	5,082	300.2				独法等	0	—
			県	4,773	116.2				県	243	108.7
			市町村	15,983	207.6				市町村	162	30.9
			その他	57	82.4				その他	0	—
指宿地区	918	45.2	国	56	163.0	加治木地区	7,518	111.6	国	912	62.5
			独法等	0	—				独法等	352	<
			県	219	37.9				県	2,380	110.2
			市町村	595	43.1				市町村	3,872	129.7
			その他	47	132.2				その他	0	—
加世田地区	5,634	106.2	国	188	57.0	曾於地区	8,902	126.0	国	4,629	159.6
			独法等	0	—				独法等	-11	—
			県	2,300	94.4				県	2,567	95.2
			市町村	1,081	48.1				市町村	1,717	122.3
			その他	2,065	704.0				その他	-1	—
日置地区	2,549	86.3	国	0	—	鹿屋地区	9,019	127.9	国	3,110	135.4
			独法等	68	77.4				独法等	384	<
			県	769	70.8				県	3,000	106.5
			市町村	1,703	96.8				市町村	2,524	130.2
			その他	7	38.8				その他	0	—
川内地区	5,228	53.2	国	1,505	76.9	大根占地区	1,730	92.1	国	30	71.1
			独法等	0	—				独法等	0	—
			県	1,967	68.0				県	1,354	139.2
			市町村	1,581	98.9				市町村	345	60.0
			その他	173	5.2				その他	0	—
宮之城地区	8,546	431.1	国	7,055	1,528.6	熊毛地区	4,573	66.8	国	63	72.7
			独法等	0	—				独法等	280	1,572.8
			県	904	68.5				県	3,421	83.8
			市町村	587	291.9				市町村	813	71.4
			その他	0	—				その他	-5	—
出水地区	4,354	98.5	国	1,096	104.4	大島地区	20,524	101.6	国	3,289	96.4
			独法等	0	—				独法等	0	—
			県	1,064	52.9				県	12,083	107.3
			市町村	2,171	162.9				市町村	5,083	97.0
			その他	22	86.6				その他	67	24.1
伊佐地区	1,175	119.6	国	257	102.1				国	257	102.1
			独法等	0	—				独法等	0	—
			県	585	124.1				県	585	124.1
			市町村	268	103.2				市町村	268	103.2
			その他	64	<				その他	64	<

※各地区は、工事場所により区分しております。

鹿児島地区：鹿児島市、三島村、十島村
 指宿地区：指宿市
 加世田地区：枕崎市、南さつま市、南九州市
 日置地区：日置市、いちき串木野市
 川内地区：薩摩川内市
 宮之城地区：さつま町
 出水地区：阿久根市、出水市、長島町
 伊佐地区：伊佐市

栗野地区：湧水町
 加治木地区：霧島市、始良市
 曾於地区：曾於市、志布志市、大崎町
 鹿屋地区：鹿屋市、垂水市、東串良町、肝付町
 大根占地区：錦江町、南大隅町
 熊毛地区：西之表市、中種子町、南種子町、屋久島町
 大島地区：奄美市、瀬戸内町、喜界町、徳之島町、天城町、伊仙町、和泊町、知名町、与論町、龍郷町、大和村、宇検村

発注者別前払金保証実績表

表3

平成24年 9月分

鹿児島

発注者	当 月			前年対比(当月)			累 計			(件, 百万円, %) 前年対比(累計)		
	件 数	請負額	保証額	件 数	請負額	保証額	件 数	請負額	保証額	件 数	請負額	保証額
九州地方整備局	32	9,154	3,649	103.2	351.2	351.5	120	22,485	8,774	105.3	171.5	178.9
国土交通省大臣官房	0	0	0	-	-	-	1	34	13	100.0	68.8	68.8
航空局	0	0	0	-	-	-	4	193	73	100.0	86.6	86.6
国土交通省その他	0	0	0	-	-	-	2	123	24	<	<	<
九州農政局	22	1,229	486	200.0	263.7	271.5	67	3,838	1,501	155.8	115.5	115.9
九州森林管理局	2	63	25	22.2	28.5	28.5	37	1,181	487	105.7	96.4	102.7
九州防衛局	1	121	48	33.3	24.0	25.9	5	1,333	659	50.0	117.9	150.7
国立療養所	0	0	0	-	-	-	1	61	24	<	<	<
環境省	1	7	2	<	<	<	1	7	2	<	<	<
沖縄総合事務局	1	37	15	<	<	<	1	37	15	<	<	<
国 計	59	10,614	4,227	109.3	279.2	283.0	239	29,298	11,577	113.8	153.1	159.8
独) 都市再生機構九州	0	0	0	-	-	-	2	120	48	100.0	86.8	86.9
西日本高速道路九州	1	68	27	50.0	63.6	117.2	3	235	82	60.0	71.6	122.1
独) 宇宙航空研究開発	1	97	39	<	<	<	7	637	229	700.0	<	<
その他の独立行政法人	0	0	0	-	-	-	4	284	113	<	<	<
国立大学法人	3	228	91	150.0	163.8	163.8	13	4,879	1,972	325.0	332.9	336.5
独立行政法人等 計	5	394	157	100.0	120.8	142.1	29	6,157	2,446	241.7	315.7	341.6
本庁	14	649	254	200.0	156.4	153.1	26	922	366	118.2	121.0	109.3
鹿児島地域振興局	39	1,247	533	60.9	59.6	60.3	143	2,800	1,196	84.6	66.6	67.6
南薩地域振興局	52	1,342	530	118.2	153.7	154.9	106	2,409	935	85.5	93.0	84.9
北薩地域振興局	60	1,373	560	127.7	76.7	73.7	151	3,583	1,647	96.2	60.0	66.2
始良・伊佐地域振興局	56	1,112	451	96.6	93.3	91.7	149	2,868	1,173	106.4	105.3	99.1
大隅地域振興局	95	2,687	1,067	114.5	101.6	101.0	231	6,486	2,707	102.7	104.0	103.2
熊毛支庁	49	1,153	478	64.5	39.5	41.0	128	3,331	1,505	97.0	85.6	96.4
大島支庁	126	4,407	1,763	94.7	103.2	101.3	336	11,540	4,712	99.1	108.6	107.2
教育委員会	22	1,371	548	110.0	368.8	370.5	65	3,250	1,377	106.6	183.7	195.1
警察本部	0	0	0	-	-	-	6	72	27	37.5	23.6	22.3
鹿児島県その他	1	4	1	<	<	<	8	372	130	400.0	<	<
鹿児島県 計	514	15,348	6,187	95.9	92.2	91.2	1,349	37,637	15,781	97.3	96.2	96.8
都道府県 計	514	15,348	6,187	95.9	92.2	91.2	1,349	37,637	15,781	97.3	96.2	96.8
鹿児島市	84	1,889	790	113.5	122.6	129.3	338	15,514	5,465	101.2	208.1	175.9

(件, 百万円, %)

発注者	当 月			前年対比 (当月)			累 計			前年対比 (累計)		
	件 数	請負額	保証額	件 数	請負額	保証額	件 数	請負額	保証額	件 数	請負額	保証額
三島村	0	0	0	-	-	-	4	270	100	200.0	111.6	138.6
十島村	1	14	5	<	<	<	4	198	70	<	<	<
鹿児島地区 計	85	1,903	795	114.9	123.5	130.2	346	15,983	5,636	103.0	207.6	177.2
指宿市	6	156	77	33.3	23.8	29.6	33	595	250	75.0	43.1	45.7
指宿地区 計	6	156	77	33.3	23.8	29.6	33	595	250	75.0	43.1	45.7
枕崎市	5	58	23	250.0	680.7	700.0	26	243	95	81.3	54.7	54.1
南さつま市	4	56	22	30.8	10.9	11.9	25	418	167	69.4	44.7	47.1
南九州市	6	65	24	46.2	33.0	31.3	25	419	157	67.6	48.5	49.4
加世田地区 計	15	181	70	53.6	24.8	25.9	76	1,081	420	72.4	48.1	49.4
日置市	15	176	69	83.3	67.1	66.3	43	1,017	404	70.5	102.8	100.2
いちき串木野市	10	159	65	76.9	121.5	118.7	50	685	278	87.7	89.2	93.5
日置地区 計	25	335	134	80.6	85.2	84.4	93	1,703	682	78.8	96.8	97.4
薩摩川内市	19	311	125	73.1	77.5	77.2	98	1,581	638	110.1	98.9	94.2
川内地区 計	19	311	125	73.1	77.5	77.2	98	1,581	638	110.1	98.9	94.2
さつま町	3	73	29	150.0	175.8	176.2	31	587	234	310.0	291.9	292.2
宮之城地区 計	3	73	29	150.0	175.8	176.2	31	587	234	310.0	291.9	292.2
阿久根市	6	101	40	200.0	85.5	85.5	11	274	96	157.1	179.8	159.6
出水市	6	116	46	120.0	153.2	155.1	46	1,005	397	107.0	160.6	159.1
長島町	19	311	116	211.1	131.2	123.2	33	891	261	117.9	160.9	128.0
出水地区 計	31	529	202	182.4	122.5	118.4	90	2,171	755	115.4	162.9	146.8
伊佐市	5	101	40	250.0	115.8	115.4	16	268	106	114.3	103.2	103.1
伊佐地区 計	5	101	40	250.0	115.8	115.4	16	268	106	114.3	103.2	103.1
湧水町	3	42	16	60.0	34.8	34.9	10	162	63	71.4	30.9	30.6
栗野地区 計	3	42	16	60.0	34.8	34.9	10	162	63	71.4	30.9	30.6
霧島市	17	371	150	68.0	105.6	108.0	103	3,234	1,240	119.8	154.7	154.9
姪良市	7	212	83	53.8	65.4	64.9	29	637	260	72.5	71.4	73.5
加治木地区 計	24	583	234	63.2	86.3	87.3	132	3,872	1,501	104.8	129.7	129.9

(件, 百万円, %)

発注者	当 月			前年対比(当月)			累 計			前年対比(累計)		
	件 数	請負額	保証額	件 数	請負額	保証額	件 数	請負額	保証額	件 数	請負額	保証額
曾於市	16	300	119	84.2	51.3	51.4	54	876	346	120.0	99.1	98.9
志布志市	4	75	30	80.0	122.9	123.0	21	492	196	75.0	115.5	115.7
大崎町	0	0	0	-	-	-	13	347	139	162.5	372.4	372.7
曾於地区 計	20	376	149	80.0	56.7	56.8	88	1,717	681	108.6	122.3	122.3
鹿屋市	14	292	115	140.0	92.0	90.6	70	1,751	686	111.1	135.5	134.3
垂水市	0	0	0	-	-	-	18	333	131	150.0	163.0	163.4
東串良町	1	8	3	100.0	162.7	161.9	9	138	54	47.4	93.3	94.0
肝付町	2	9	3	15.4	6.6	6.4	25	300	116	108.7	102.8	126.8
鹿屋地区 計	17	310	122	68.0	64.6	63.8	122	2,524	989	104.3	130.2	133.4
錦江町	3	41	16	37.5	28.9	29.0	20	209	82	90.9	55.3	54.8
南大隅町	0	0	0	-	-	-	8	135	53	72.7	68.9	68.9
大根占地区 計	3	41	16	30.0	18.3	18.3	28	345	136	84.8	60.0	59.6
西之表市	1	14	5	33.3	37.9	37.9	2	27	11	28.6	35.5	19.8
中種子町	11	333	130	91.7	92.6	92.1	17	451	177	141.7	111.7	111.5
南種子町	2	39	11	100.0	277.2	206.5	6	85	30	50.0	17.8	15.7
屋久島町	5	74	29	<	<	<	15	248	99	214.3	142.7	142.7
熊毛地区 計	19	461	177	111.8	112.0	109.3	40	813	318	105.3	71.4	66.6
奄美市	2	33	13	22.2	15.6	15.7	36	1,137	453	52.2	56.8	59.1
瀬戸内町	9	216	86	300.0	219.0	218.0	51	856	339	204.0	152.8	164.3
喜界町	7	524	173	116.7	344.3	284.3	14	800	283	127.3	151.4	148.6
徳之島町	5	182	72	166.7	404.3	404.6	5	182	72	29.4	77.9	78.0
天城町	7	114	45	350.0	541.0	540.0	12	187	74	92.3	100.1	100.8
伊仙町	0	0	0	-	-	-	3	368	119	27.3	174.7	145.3
和泊町	2	22	12	66.7	82.0	119.6	13	163	72	92.9	106.0	108.9
知名町	0	0	0	-	-	-	5	220	87	62.5	43.4	53.6
与論町	0	131	52	-	559.2	560.8	2	268	107	40.0	195.0	196.3
龍郷町	1	13	5	50.0	22.9	22.8	38	587	230	131.0	108.7	118.2
大和村	0	0	0	-	-	-	2	48	19	25.0	44.1	45.3
宇検村	11	165	65	366.7	637.4	807.0	14	263	104	233.3	407.7	499.5
大島地区 計	44	1,403	526	112.8	125.5	129.4	195	5,083	1,966	90.3	97.0	100.3
市町村 計	319	6,814	2,721	89.4	85.3	87.1	1,398	38,489	14,383	98.5	127.1	120.0

(件, 百万円, %)

発注者	当 月			前年対比 (当月)			累 計			前年対比 (累計)		
	件 数	請負額	保証額	件 数	請負額	保証額	件 数	請負額	保証額	件 数	請負額	保証額
郵便事業 (株)	1	9	3	<	<	<	1	9	3	<	<	<
郵便局 (株)	0	0	0	-	-	-	2	15	6	<	<	<
補助法人	0	0	0	-	-	-	-1	-16	-6	-	-	-
地方道路公社	0	0	0	-	-	-	5	74	27	125.0	128.2	116.4
土地開発公社	0	0	0	-	-	-	1	7	3	100.0	47.9	64.0
その他の地方公社	1	47	17	33.3	87.9	83.0	13	403	152	118.2	10.3	9.7
その他の出資法人	1	24	7	<	<	<	2	31	10	<	<	<
その他の事務組合	0	0	0	-	-	-	4	1,973	470	22.2	104.5	63.5
その他の公共的団体 計	3	81	29	37.5	33.3	34.7	27	2,499	666	61.4	41.0	27.7
合 計	900	33,253	13,323	93.8	114.7	114.9	3,042	114,083	44,856	99.0	118.1	116.0

大型工事明細一覧

(請負金額 対象額： 300 百万円以上)
平成 24 年 9 月分
(百万円)

発注者名	工事名称	請負総額	対象額	着工日 完成日	工事場所
九州地整	鹿児島港(新港区)岸壁(-9m)(改良)(耐震)築造工事		597	24. 9. 6 25. 3. 25	鹿児島県 鹿児島市
九州地整	鶴田ダム施設改造工事	12,996	6,114	23. 2. 5 27. 3. 31	鹿児島県 さつま町
九州地整	阿波井堰改築工事	1,145	354	24. 8. 1 27. 3. 15	鹿児島県 湧水町
鹿児島県	道路整備(交付金)工事(丸木崎トンネル)	724	416	23.12.21 25. 6. 12	鹿児島県 南さつま市
鹿児島県	古仁屋港改修工事(2工区)		307	24. 9. 7 25. 3. 15	鹿児島県 瀬戸内町
鹿児島県	湾港改修工事(1工区)		434	24. 9. 7 25. 3. 15	鹿児島県 喜界町
鹿児島県	和泊港改修工事(4工区)		424	24. 9. 8 25. 3. 15	鹿児島県 和泊町
鹿児島県	前籠漁港水産生産基盤(特定)整備工事(1工区)		361	24. 9. 4 25. 3. 15	鹿児島県 十島村