

# 鹿児島県内の公共工事動向(24年8月分)

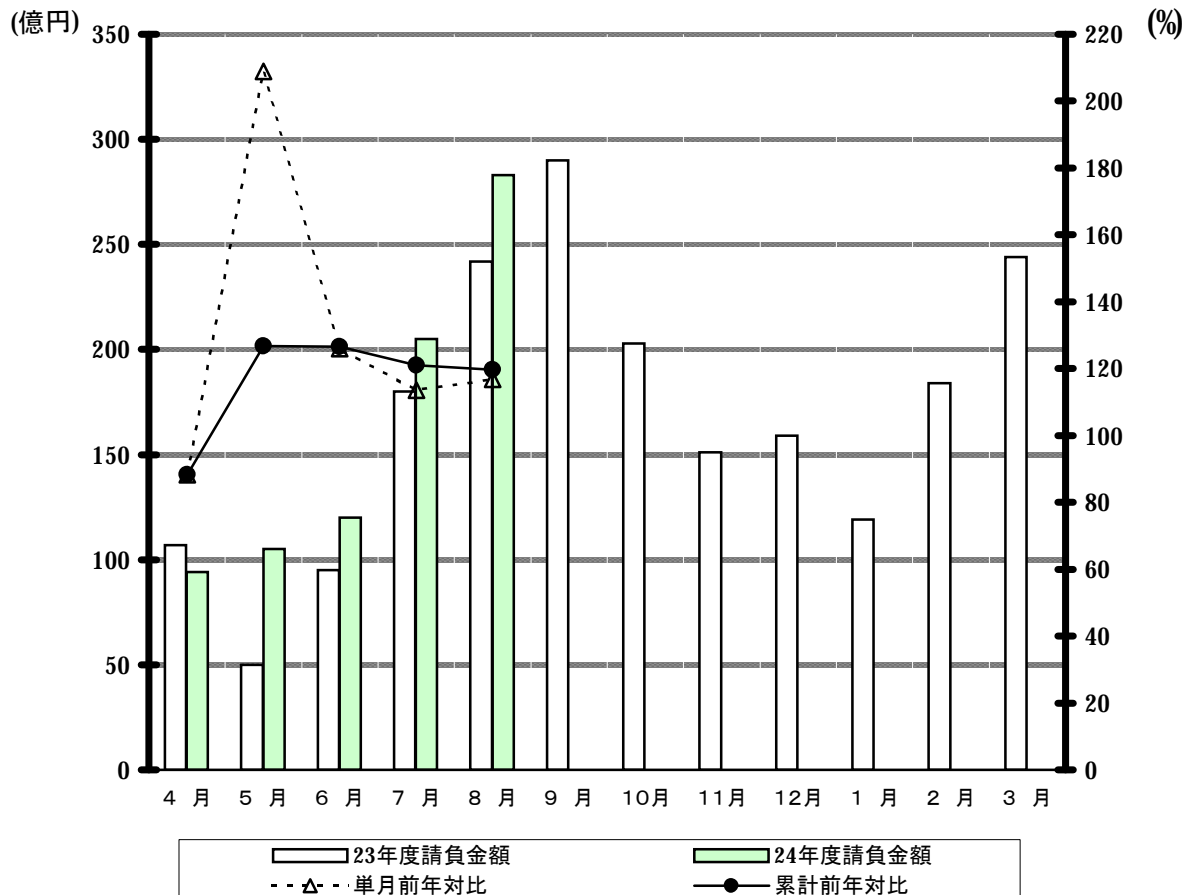
西日本建設業保証株式会社  
鹿児島支店

## 1. 全般の状況

(単位:百万円, %)

	8 月				累 計			
	件 数	前年対比	請負金額	前年対比	件 数	前年対比	請負金額	前年対比
<b>24年度</b>	<b>638</b>	<b>91.0</b>	<b>28,314</b>	<b>116.8</b>	<b>2,142</b>	<b>101.4</b>	<b>80,829</b>	<b>119.6</b>
23年度	701	104.0	24,238	105.8	2,112	98.5	67,593	91.0
22年度	674	87.0	22,906	96.0	2,144	79.5	74,254	94.4
21年度	775	126.0	23,852	113.5	2,696	127.7	78,662	110.8
20年度	615	82.8	21,021	74.8	2,112	86.7	71,001	86.4

月別請負金額の推移、単月・累計の前年対比

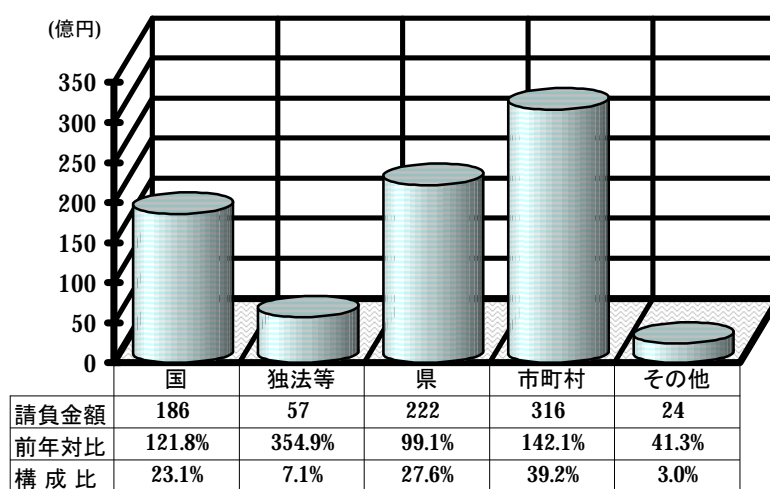


## 2. 発注者別の状況

(単位:百万円, %)

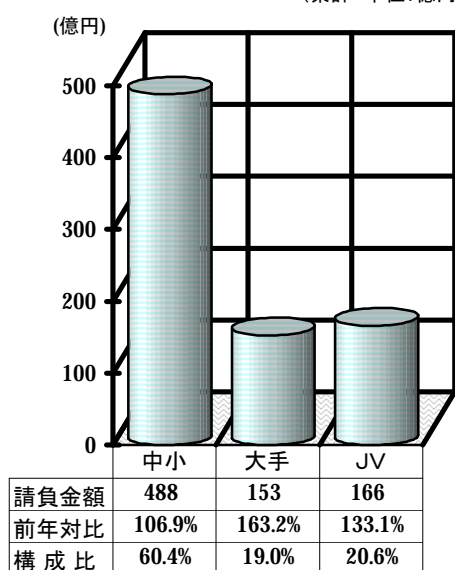
	8 月		累 計	
	請負金額	前年対比	請負金額	前年対比
国	4,040	91.3	18,683	121.8
独立行政法人等	570	338.7	5,763	354.9
県	8,031	74.7	22,289	99.1
市町村	15,585	305.7	31,675	142.1
その他	85	2.3	2,417	41.3
合 計	28,314	116.8	80,829	119.6

(累計 単位:億円)



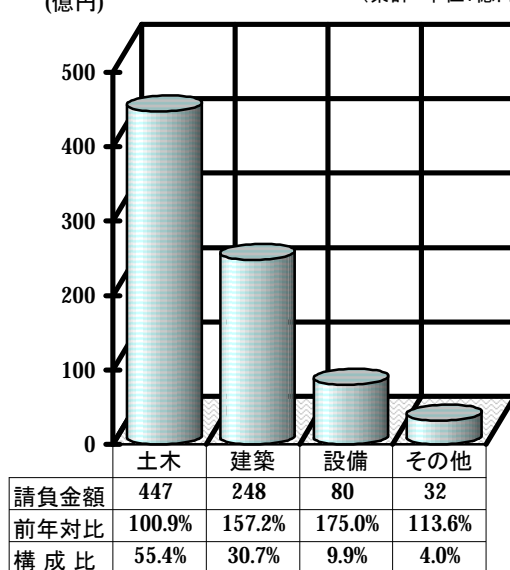
## 3. 資本金別の状況(累計)

(累計 単位:億円)



## 4. 工種別の状況(累計)

(累計 単位:億円)



## 5. 地区別の状況(累計)

(累計 単位:百万円, %)

地区	請負金額	前年対比	発注者	請負金額	前年対比	地区	請負金額	前年対比	発注者	請負金額	前年対比
鹿児島地区	26,901	191.8	国	5,609	140.4	栗野地区	274	38.8	国	137	123.4
			独法等	4,854	333.8				独法等	0	—
			県	2,310	98.3				県	16	41.6
			市町村	14,079	228.7				市町村	120	29.8
			その他	47	68.5				その他	0	—
指宿地区	659	60.2	国	56	163.0	加治木地区	5,671	118.2	国	479	40.3
			独法等	0	—				独法等	352	<
			県	117	34.6				県	1,550	132.7
			市町村	438	60.8				市町村	3,288	142.4
			その他	47	<				その他	0	—
加世田地区	4,107	109.6	国	144	47.3	曾於地区	6,129	124.7	国	3,482	141.8
			独法等	0	—				独法等	-11	—
			県	998	61.2				県	1,319	79.6
			市町村	899	59.4				市町村	1,340	181.1
			その他	2,065	704.0				その他	-1	—
日置地区	1,866	92.6	国	0	—	鹿屋地区	7,123	150.8	国	2,807	154.2
			独法等	0	—				独法等	286	<
			県	491	77.8				県	1,815	125.6
			市町村	1,367	100.2				市町村	2,213	152.0
			その他	7	38.8				その他	0	—
川内地区	3,898	50.5	国	1,146	94.6	大根占地区	1,292	95.9	国	30	71.1
			独法等	0	—				独法等	0	—
			県	1,318	67.9				県	958	143.2
			市町村	1,269	106.1				市町村	303	87.2
			その他	163	4.9				その他	0	—
宮之城地区	1,910	195.0	国	878	519.0	熊毛地区	2,907	87.3	国	0	—
			独法等	0	—				独法等	280	1,572.8
			県	518	79.6				県	2,281	228.8
			市町村	513	322.6				市町村	351	48.4
			その他	0	—				その他	-5	—
出水地区	3,087	96.4	国	812	141.5	大島地区	14,094	98.8	国	2,956	92.1
			独法等	0	—				独法等	0	—
			県	610	35.3				県	7,451	109.5
			市町村	1,641	182.3				市町村	3,680	89.3
			その他	22	<				その他	6	5.2
伊佐地区	904	124.9	国	142	114.8				国		
			独法等	0	—				独法等		
			県	530	123.9				県		
			市町村	166	96.7				市町村		
			その他	64	<				その他		

※各地区は、工事場所により区分しております。

鹿児島地区：鹿児島市、三島村、十島村  
 指宿地区：指宿市  
 加世田地区：枕崎市、南さつま市、南九州市  
 日置地区：日置市、いちき串木野市  
 川内地区：薩摩川内市  
 宮之城地区：さつま町  
 出水地区：阿久根市、出水市、長島町  
 伊佐地区：伊佐市

栗野地区：湧水町  
 加治木地区：霧島市、始良市  
 曾於地区：曾於市、志布志市、大崎町  
 鹿屋地区：鹿屋市、垂水市、東串良町、肝付町  
 大根占地区：錦江町、南大隅町  
 熊毛地区：西之表市、中種子町、南種子町、屋久島町  
 大島地区：奄美市、瀬戸内町、喜界町、徳之島町、天城町、伊仙町、和泊町、知名町、与論町、龍郷町、大和村、宇検村

発注者別前払金保証実績表

表3

平成24年 8月分

鹿児島

発注者	当 月			前年対比(当月)			累 計			(件, 百万円, %) 前年対比(累計)		
	件 数	請負額	保証額	件 数	請負額	保証額	件 数	請負額	保証額	件 数	請負額	保証額
九州地方整備局	23	2,971	1,185	71.9	94.8	95.2	88	13,331	5,125	106.0	126.9	132.6
国土交通省大臣官房	1	34	13	100.0	68.8	68.8	1	34	13	100.0	68.8	68.8
航空局	2	74	28	<	<	<	4	193	73	100.0	86.6	86.6
国土交通省その他	0	0	0	-	-	-	2	123	24	<	<	<
九州農政局	11	582	227	110.0	58.4	58.5	45	2,608	1,015	140.6	91.3	91.0
九州森林管理局	4	65	24	50.0	29.5	31.8	35	1,118	462	134.6	111.3	119.6
九州防衛局	1	249	229	<	<	<	4	1,211	610	57.1	194.1	244.7
国立療養所	1	61	24	<	<	<	1	61	24	<	<	<
国 計	43	4,040	1,733	81.1	91.3	99.7	180	18,683	7,350	115.4	121.8	127.8
独) 都市再生機構九州	0	0	0	-	-	-	2	120	48	200.0	204.6	204.8
西日本高速道路九州	0	0	0	-	-	-	2	166	55	66.7	75.5	124.7
独) 宇宙航空研究開発	2	254	76	<	<	<	6	540	190	600.0	<	<
その他の独立行政法人	4	288	115	<	<	<	4	284	113	<	<	<
国立大学法人	1	27	31	<	<	<	10	4,651	1,881	500.0	350.7	354.6
独立行政法人等 計	7	570	223	350.0	338.7	492.3	24	5,763	2,289	342.9	354.9	378.2
本庁	1	102	41	50.0	71.1	71.1	12	272	112	80.0	78.7	66.4
鹿児島地域振興局	28	404	172	90.3	68.9	67.0	104	1,552	663	99.0	73.5	75.0
南薩地域振興局	16	365	142	57.1	47.3	40.8	54	1,067	405	67.5	62.1	53.4
北薩地域振興局	27	1,078	476	65.9	44.1	47.0	91	2,209	1,087	82.7	52.8	62.9
始良・伊佐地域振興局	27	501	219	75.0	66.6	71.5	93	1,756	722	113.4	114.6	104.3
大隅地域振興局	52	1,861	763	88.1	112.7	108.6	136	3,799	1,640	95.8	105.8	104.6
熊毛支庁	35	1,428	612	129.6	248.4	275.8	79	2,177	1,027	141.1	223.4	259.9
大島支庁	48	1,537	663	49.0	46.3	48.5	210	7,133	2,949	101.9	112.1	111.0
教育委員会	9	715	286	69.2	165.2	165.5	43	1,878	829	104.9	134.4	148.6
警察本部	1	6	2	25.0	9.0	8.8	6	72	27	50.0	30.7	28.9
鹿児島県その他	1	29	11	<	<	<	7	368	128	350.0	<	<
鹿児島県 計	245	8,031	3,393	72.3	74.7	75.7	835	22,289	9,593	98.1	99.1	100.8
都道府県 計	245	8,031	3,393	72.3	74.7	75.7	835	22,289	9,593	98.1	99.1	100.8
鹿児島市	68	9,655	3,041	89.5	727.8	512.4	254	13,624	4,674	97.7	230.4	187.3
三島村	4	270	100	<	<	<	4	270	100	200.0	111.6	138.6
十島村	2	37	15	<	<	<	3	183	65	<	<	<

(件, 百万円, %)

発注者	当 月			前年対比(当月)			累 計			前年対比(累計)		
	件 数	請負額	保証額	件 数	請負額	保証額	件 数	請負額	保証額	件 数	請負額	保証額
鹿児島地区 計	74	9,964	3,157	97.4	751.0	531.9	261	14,079	4,840	99.6	228.7	188.4
指宿市	5	138	54	83.3	155.0	154.5	27	438	173	103.8	60.8	60.3
指宿地区 計	5	138	54	83.3	155.0	154.5	27	438	173	103.8	60.8	60.3
枕崎市	4	22	8	40.0	9.9	9.2	21	184	72	70.0	42.3	41.7
南さつま市	8	134	53	88.9	75.9	75.9	21	361	144	91.3	87.4	87.5
南九州市	8	207	81	200.0	534.0	527.4	19	353	132	79.2	53.1	55.3
加世田地区 計	20	364	143	87.0	82.1	81.3	61	899	349	79.2	59.4	60.4
日置市	8	106	41	53.3	45.3	42.7	28	841	334	65.1	115.6	112.1
いちき串木野市	9	115	45	75.0	59.6	59.4	40	526	212	90.9	82.6	87.8
日置地区 計	17	221	87	63.0	51.8	50.0	68	1,367	547	78.2	100.2	101.2
薩摩川内市	32	488	199	152.4	152.4	159.3	79	1,269	512	125.4	106.1	99.6
川内地区 計	32	488	199	152.4	152.4	159.3	79	1,269	512	125.4	106.1	99.6
さつま町	12	241	96	<	958.7	957.9	28	513	205	350.0	322.6	322.8
宮之城地区 計	12	241	96	<	958.7	957.9	28	513	205	350.0	322.6	322.8
阿久根市	2	26	10	66.7	113.0	114.0	5	173	56	125.0	508.9	419.4
出水市	9	114	44	128.6	98.7	97.2	40	889	351	105.3	161.6	159.7
長島町	7	363	83	175.0	<	755.0	14	579	145	73.7	183.2	132.1
出水地区 計	18	505	139	128.6	298.0	209.0	59	1,641	552	96.7	182.3	161.0
伊佐市	3	70	27	300.0	<	<	11	166	66	91.7	96.7	96.8
伊佐地区 計	3	70	27	300.0	<	<	11	166	66	91.7	96.7	96.8
湧水町	3	57	23	100.0	183.4	188.8	7	120	47	77.8	29.8	29.3
栗野地区 計	3	57	23	100.0	183.4	188.8	7	120	47	77.8	29.8	29.3
霧島市	27	709	282	180.0	351.0	334.8	86	2,862	1,090	141.0	164.6	164.8
姦良市	7	155	61	70.0	66.1	66.2	22	425	176	81.5	74.8	78.4
加治木地区 計	34	864	344	136.0	197.9	193.7	108	3,288	1,267	122.7	142.4	142.8
曾於市	16	178	70	145.5	141.4	140.7	38	575	227	146.2	193.0	192.1
志布志市	4	104	41	100.0	307.2	307.8	17	416	166	73.9	114.2	114.4

(件, 百万円, %)

発注者	当 月			前年対比(当月)			累 計			前年対比(累計)		
	件 数	請負額	保証額	件 数	請負額	保証額	件 数	請負額	保証額	件 数	請負額	保証額
大崎町	1	14	5	<	<	<	13	347	139	185.7	451.0	451.4
曾於地区 計	21	298	117	140.0	185.7	185.4	68	1,340	532	121.4	181.1	180.9
鹿屋市	27	573	226	158.8	312.4	310.5	56	1,459	571	105.7	149.7	148.9
垂水市	0	0	0	-	-	-	18	333	131	163.6	172.8	173.3
東串良町	1	4	1	14.3	7.7	7.4	8	129	51	44.4	90.7	91.5
肝付町	4	93	37	200.0	511.7	518.1	23	290	112	230.0	199.5	334.4
鹿屋地区 計	32	672	265	118.5	238.8	238.0	105	2,213	866	114.1	152.0	157.8
錦江町	3	30	11	60.0	24.5	22.9	17	168	66	121.4	71.5	70.6
南大隅町	2	17	6	200.0	96.4	95.1	8	135	53	88.9	120.0	120.2
大根占地区 計	5	47	18	83.3	33.9	32.3	25	303	120	108.7	87.2	86.7
西之表市	0	0	0	-	-	-	1	13	5	25.0	33.3	13.2
中種子町	3	34	13	<	<	<	6	117	47	<	268.2	268.1
南種子町	2	23	9	66.7	85.9	86.0	4	46	18	40.0	9.9	9.9
屋久島町	7	110	44	<	<	<	10	173	69	142.9	100.1	100.1
熊毛地区 計	12	169	67	300.0	511.1	511.3	21	351	140	100.0	48.4	44.6
奄美市	14	536	213	73.7	82.4	82.2	34	1,104	440	56.7	61.6	64.4
瀬戸内町	11	132	52	122.2	72.2	72.2	42	639	253	190.9	138.6	151.6
喜界町	3	108	43	300.0	129.1	129.0	7	275	110	140.0	73.3	84.9
天城町	4	68	27	200.0	83.1	83.1	5	73	29	45.5	44.2	44.6
伊仙町	2	202	53	50.0	528.3	348.6	3	368	119	33.3	209.1	174.5
和泊町	6	66	30	120.0	84.2	96.2	11	140	59	100.0	111.1	106.9
知名町	3	170	68	300.0	<	<	5	220	87	100.0	234.5	246.8
与論町	2	137	54	<	<	<	2	137	54	66.7	120.2	121.1
龍郷町	5	59	23	500.0	<	<	37	574	225	137.0	118.9	130.8
大和村	0	0	0	-	-	-	2	48	19	28.6	47.3	48.6
宇検村	0	0	0	-	-	-	3	97	38	100.0	252.9	304.4
大島地区 計	50	1,482	567	104.2	122.9	118.1	151	3,680	1,439	85.3	89.3	92.7
市町村 計	338	15,585	5,310	113.8	305.7	253.0	1,079	31,675	11,661	101.6	142.1	131.6
郵便局(株)	0	0	0	-	-	-	2	15	6	<	<	<
補助法人	0	0	0	-	-	-	-1	-16	-6	-	-	-
地方道路公社	0	0	0	-	-	-	5	74	27	125.0	128.2	116.4

(件, 百万円, %)

発注者	当 月			前年対比 (当月)			累 計			前年対比 (累計)		
	件 数	請負額	保証額	件 数	請負額	保証額	件 数	請負額	保証額	件 数	請負額	保証額
土地開発公社	0	0	0	-	-	-	1	7	3	100.0	47.9	64.0
その他の地方公社	4	79	27	100.0	2.2	1.9	12	356	135	150.0	9.2	8.7
その他の出資法人	1	6	2	<	<	<	1	6	2	<	<	<
その他の事務組合	0	0	0	-	-	-	4	1,973	470	28.6	114.5	68.3
その他の公共的団体 計	5	85	30	50.0	2.3	2.0	24	2,417	637	66.7	41.3	27.4
合 計	638	28,314	10,690	91.0	116.8	108.3	2,142	80,829	31,532	101.4	119.6	116.5

大型工事明細一覧

(請負金額 対象額： 300 百万円以上)  
平成 24 年 8 月分  
(百万円)

発注者名	工事名称	請負総額	対象額	着工日 完成日	工事場所
熊本防衛支局	沖永良部島（2 2）隊庁舎新設等建築工事	674	518	23. 3. 1 25. 3. 31	鹿児島県 知名町
鹿児島市	鹿児島市立病院本棟新築本体工事		8,242	24. 7. 24 27. 1. 28	鹿児島県 鹿児島市