

鹿児島県内の公共工事動向(24年7月分)

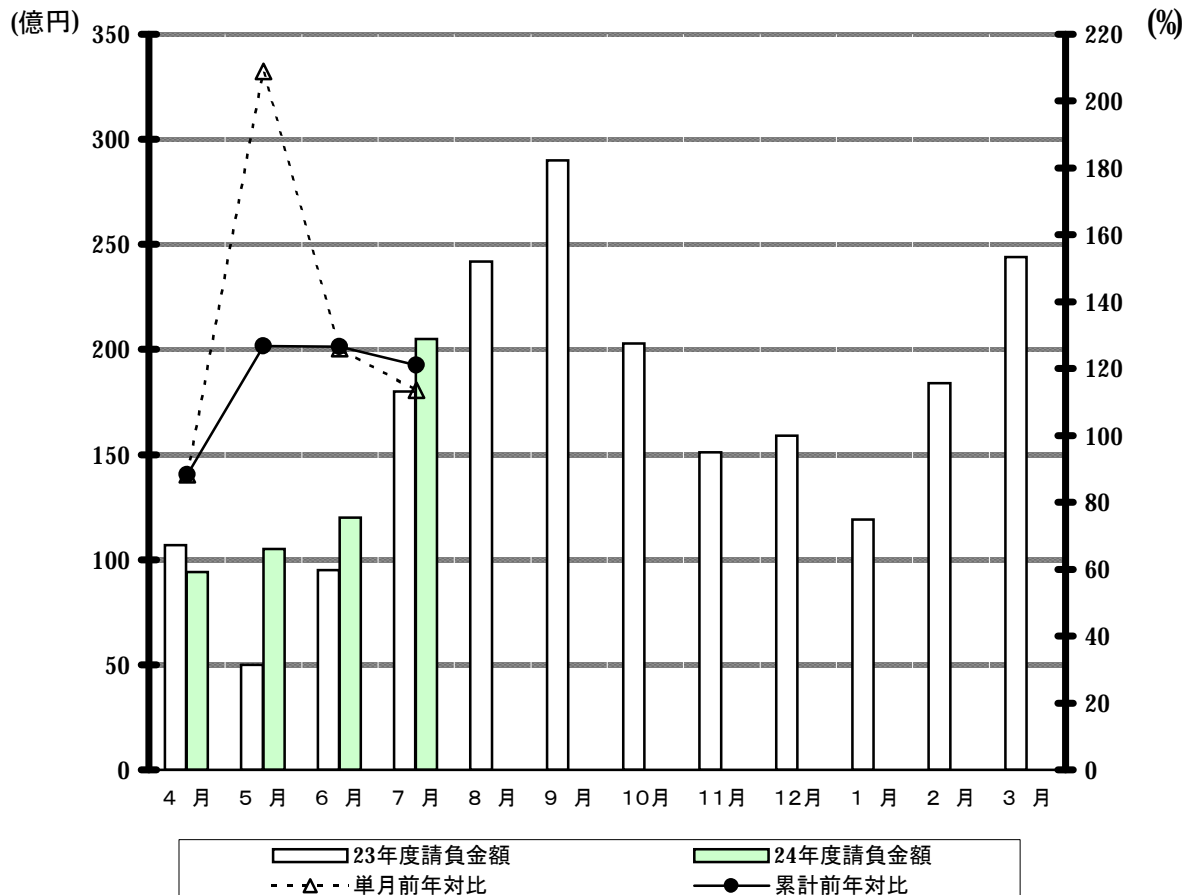
西日本建設業保証株式会社
鹿児島支店

1. 全般の状況

(単位:百万円, %)

	7 月				累 計			
	件 数	前年対比	請負金額	前年対比	件 数	前年対比	請負金額	前年対比
24年度	703	116.0	20,535	113.6	1,504	106.6	52,514	121.1
23年度	606	94.0	18,071	87.3	1,411	96.0	43,355	84.4
22年度	645	72.4	20,695	85.1	1,470	76.5	51,348	93.7
21年度	891	128.0	24,332	126.4	1,921	128.3	54,809	109.7
20年度	696	93.2	19,251	81.8	1,497	88.4	49,979	92.4

月別請負金額の推移、単月・累計の前年対比

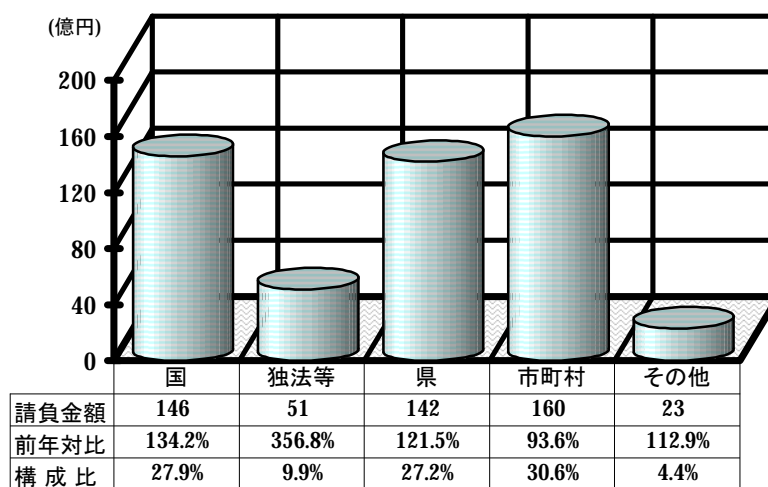


2. 発注者別の状況

(単位:百万円, %)

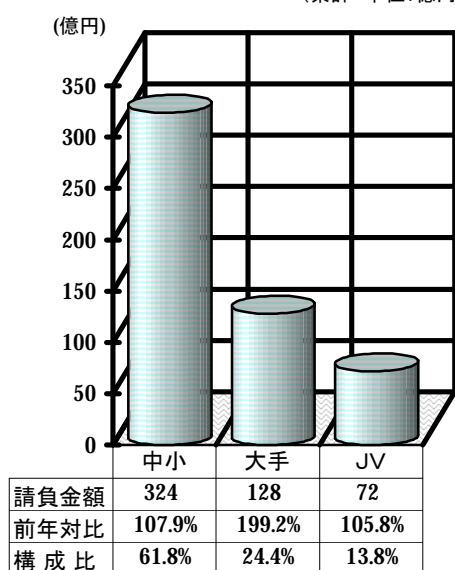
	7 月		累 計	
	請負金額	前年対比	請負金額	前年対比
国	5,053	84.2	14,643	134.2
独立行政法人等	195	<	5,192	356.8
県	7,293	127.8	14,257	121.5
市町村	7,869	125.9	16,089	93.6
その他	122	111.3	2,331	112.9
合 計	20,535	113.6	52,514	121.1

(累計 単位:億円)



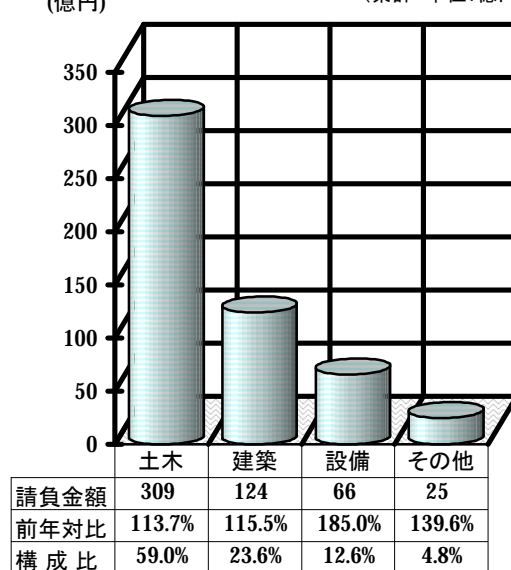
3. 資本金別の状況(累計)

(累計 単位:億円)



4. 工種別の状況(累計)

(累計 単位:億円)



5. 地区別の状況(累計)

(累計 単位:百万円, %)

地区	請負金額	前年対比	発注者	請負金額	前年対比	地区	請負金額	前年対比	発注者	請負金額	前年対比
鹿児島地区	15,137	134.6	国	4,650	139.1	栗野地区	203	38.4	国	137	123.4
			独法等	4,854	347.8				独法等	0	—
			県	1,469	91.4				県	3	98.6
			市町村	4,114	85.2				市町村	62	16.8
			その他	47	68.5				その他	0	—
指宿地区	488	59.5	国	56	<	加治木地区	4,115	132.1	国	494	67.1
			独法等	0	—				独法等	63	<
			県	85	45.3				県	1,133	234.9
			市町村	299	47.4				市町村	2,424	129.5
			その他	47	<				その他	0	—
加世田地区	3,387	142.7	国	144	185.6	曾於地区	4,554	157.6	国	2,917	214.8
			独法等	0	—				独法等	-11	—
			県	643	66.5				県	607	68.5
			市町村	535	49.9				市町村	1,042	179.8
			その他	2,065	800.6				その他	-1	—
日置地区	1,525	110.3	国	0	—	鹿屋地区	4,725	152.3	国	1,800	140.6
			独法等	0	—				独法等	259	<
			県	370	87.3				県	1,124	173.9
			市町村	1,146	122.2				市町村	1,540	131.2
			その他	7	38.8				その他	0	—
川内地区	2,534	124.0	国	1,027	114.5	大根占地区	676	101.7	国	30	71.1
			独法等	0	—				独法等	0	—
			県	642	256.6				県	389	94.0
			市町村	781	89.2				市町村	255	123.6
			その他	83	415.6				その他	0	—
宮之城地区	1,355	191.7	国	878	945.3	熊毛地区	1,038	38.7	国	0	—
			独法等	0	—				独法等	26	146.4
			県	204	42.6				県	835	200.6
			市町村	272	203.1				市町村	182	26.3
			その他	0	—				その他	-5	—
出水地区	2,232	98.2	国	550	140.1	大島地区	9,895	111.0	国	1,813	74.2
			独法等	0	—				独法等	0	—
			県	522	45.4				県	5,883	171.8
			市町村	1,136	155.5				市町村	2,197	75.4
			その他	22	<				その他	0	—
伊佐地区	644	105.9	国	142	252.3				国		
			独法等	0	—				独法等		
			県	340	88.2				県		
			市町村	96	58.0				市町村		
			その他	64	<				その他		

※各地区は、工事場所により区分しております。

鹿児島地区：鹿児島市、三島村、十島村
 指宿地区：指宿市
 加世田地区：枕崎市、南さつま市、南九州市
 日置地区：日置市、いちき串木野市
 川内地区：薩摩川内市
 宮之城地区：さつま町
 出水地区：阿久根市、出水市、長島町
 伊佐地区：伊佐市

栗野地区：湧水町
 加治木地区：霧島市、始良市
 曾於地区：曾於市、志布志市、大崎町
 鹿屋地区：鹿屋市、垂水市、東串良町、肝付町
 大根占地区：錦江町、南大隅町
 熊毛地区：西之表市、中種子町、南種子町、屋久島町
 大島地区：奄美市、瀬戸内町、喜界町、徳之島町、天城町、
 伊仙町、和泊町、知名町、与論町、龍郷町、
 大和村、宇検村

発注者別前払金保証実績表

表3

平成24年 7月分

鹿児島

(件, 百万円, %)

発注者	当 月			前年対比(当月)			累 計			前年対比(累計)		
	件 数	請負額	保証額	件 数	請負額	保証額	件 数	請負額	保証額	件 数	請負額	保証額
九州地方整備局	22	3,381	1,343	95.7	70.2	83.4	65	10,359	3,940	127.5	140.6	150.3
航空局	0	0	0	-	-	-	2	119	45	50.0	53.3	53.3
国土交通省その他	2	123	24	<	<	<	2	123	24	<	<	<
九州農政局	12	982	387	120.0	339.9	370.7	34	2,026	788	154.5	109.1	108.3
九州森林管理局	11	368	164	157.1	136.8	159.3	31	1,053	437	172.2	134.5	141.9
九州防衛局	1	198	76	14.3	31.8	30.6	3	961	381	42.9	154.1	152.9
国 計	48	5,053	1,996	102.1	84.2	96.5	137	14,643	5,617	133.0	134.2	140.0
独) 都市再生機構九州	0	0	0	-	-	-	2	120	48	<	<	<
西日本高速道路九州	0	0	0	-	-	-	2	166	55	100.0	150.1	248.0
独) 宇宙航空研究開発	2	187	75	<	<	<	4	285	114	400.0	<	<
その他の独立行政法人	1	7	2	<	<	<	0	-3	-1	-	-	-
国立大学法人	0	0	0	-	-	-	9	4,623	1,849	450.0	348.6	348.6
独立行政法人等 計	3	195	78	<	<	<	17	5,192	2,065	340.0	356.8	368.9
本庁	8	142	55	160.0	655.9	122.2	11	170	71	84.6	84.1	63.9
鹿児島地域振興局	38	630	254	108.6	122.7	122.4	76	1,148	490	102.7	75.2	78.2
南薩地域振興局	16	356	127	66.7	78.1	65.8	38	702	262	73.1	74.2	64.1
北薩地域振興局	28	501	263	80.0	54.7	71.7	64	1,131	610	92.8	65.0	85.5
姪良・伊佐地域振興局	27	523	207	150.0	141.7	120.8	66	1,254	503	143.5	161.1	130.2
大隅地域振興局	44	1,063	454	102.3	99.8	102.3	84	1,937	876	101.2	99.9	101.4
熊毛支庁	24	422	236	150.0	143.1	204.6	44	749	414	151.7	187.4	239.5
大島支庁	91	2,388	957	168.5	250.1	236.2	162	5,595	2,285	150.0	184.1	177.5
教育委員会	30	1,109	482	111.1	115.4	125.7	34	1,162	543	121.4	120.5	141.0
警察本部	1	20	8	20.0	16.2	16.2	5	65	24	62.5	41.1	38.6
鹿児島県その他	3	134	53	300.0	550.6	552.0	6	339	117	300.0	<	<
鹿児島県 計	310	7,293	3,101	117.9	127.8	129.4	590	14,257	6,200	115.2	121.5	123.1
都道府県 計	310	7,293	3,101	117.9	127.8	129.4	590	14,257	6,200	115.2	121.5	123.1
鹿児島市	78	2,199	917	96.3	127.8	123.2	186	3,968	1,633	101.1	86.5	85.8
十島村	0	0	0	-	-	-	1	145	50	<	<	<
鹿児島地区 計	78	2,199	917	94.0	112.1	112.2	187	4,114	1,683	100.5	85.2	85.2
指宿市	11	153	60	183.3	164.5	163.4	22	299	118	110.0	47.4	47.1

(件, 百万円, %)

発注者	当 月			前年対比(当月)			累 計			前年対比(累計)		
	件 数	請負額	保証額	件 数	請負額	保証額	件 数	請負額	保証額	件 数	請負額	保証額
指宿地区 計	11	153	60	183.3	164.5	163.4	22	299	118	110.0	47.4	47.1
枕崎市	6	50	20	85.7	80.9	80.7	17	162	64	85.0	77.9	77.6
南さつま市	6	73	29	85.7	43.3	43.4	13	227	90	92.9	95.9	96.2
南九州市	3	38	15	42.9	41.9	45.9	11	145	50	55.0	23.2	22.6
加世田地区 計	15	162	64	71.4	50.2	51.4	41	535	205	75.9	49.9	51.2
日置市	10	133	53	62.5	37.9	36.7	20	735	293	71.4	148.9	145.9
いちき串木野市	11	165	69	100.0	138.6	184.8	31	411	167	96.9	92.5	100.9
日置地区 計	21	299	123	77.8	63.3	67.0	51	1,146	460	85.0	122.2	125.6
薩摩川内市	26	467	186	144.4	114.0	114.0	47	781	313	111.9	89.2	80.4
川内地区 計	26	467	186	144.4	114.0	114.0	47	781	313	111.9	89.2	80.4
さつま町	4	66	26	200.0	154.0	154.0	16	272	108	228.6	203.1	203.2
宮之城地区 計	4	66	26	200.0	154.0	154.0	16	272	108	228.6	203.1	203.2
阿久根市	2	140	43	<	<	<	3	146	45	300.0	<	<
出水市	7	74	29	100.0	75.4	65.2	31	774	306	100.0	178.4	176.3
長島町	5	71	28	500.0	713.1	725.6	7	215	61	46.7	75.3	62.2
出水地区 計	14	285	101	175.0	263.2	207.1	41	1,136	413	87.2	155.5	149.4
伊佐市	5	67	26	250.0	302.6	302.2	8	96	38	72.7	58.0	57.9
伊佐地区 計	5	67	26	250.0	302.6	302.2	8	96	38	72.7	58.0	57.9
湧水町	4	62	24	200.0	23.0	22.2	4	62	24	66.7	16.8	16.3
栗野地区 計	4	62	24	200.0	23.0	22.2	4	62	24	66.7	16.8	16.3
霧島市	44	1,632	655	314.3	261.2	254.2	59	2,153	808	128.3	140.1	140.0
始良市	7	94	45	53.8	49.8	60.4	15	270	115	88.2	80.9	87.0
加治木地区 計	51	1,726	700	188.9	211.9	210.6	74	2,424	923	117.5	129.5	130.1
曾於市	12	207	81	171.4	249.3	245.9	22	397	156	146.7	230.9	230.0
志布志市	7	134	53	77.8	81.1	81.2	13	311	124	68.4	94.3	94.5
大崎町	5	72	28	250.0	296.6	296.5	12	333	133	171.4	432.3	432.6
曾於地区 計	24	414	163	133.3	151.7	150.8	47	1,042	414	114.6	179.8	179.7

(件, 百万円, %)

発注者	当 月			前年対比(当月)			累 計			前年対比(累計)		
	件 数	請負額	保証額	件 数	請負額	保証額	件 数	請負額	保証額	件 数	請負額	保証額
鹿屋市	16	682	264	100.0	395.7	384.3	29	885	344	80.6	111.9	110.8
垂水市	3	60	24	33.3	36.1	36.2	18	333	131	180.0	190.5	191.1
東串良町	7	124	49	175.0	543.1	557.3	7	124	49	63.6	153.7	156.0
肝付町	5	64	25	166.7	196.7	197.7	19	197	75	237.5	154.7	284.5
鹿屋地区 計	31	932	364	96.9	235.3	231.1	73	1,540	600	112.3	131.2	137.3
錦江町	5	58	23	<	<	<	14	138	55	155.6	122.7	122.8
南大隅町	1	6	2	50.0	32.0	31.7	6	117	46	75.0	124.6	125.1
大根占地区 計	6	64	25	300.0	323.8	326.7	20	255	101	117.6	123.6	123.8
西之表市	0	0	0	-	-	-	1	13	5	33.3	38.5	14.0
中種子町	2	52	21	200.0	123.0	123.0	3	83	33	<	189.3	189.3
南種子町	2	22	9	<	<	<	2	22	9	28.6	5.1	5.1
屋久島町	0	0	0	-	-	-	3	63	25	42.9	36.4	36.4
熊毛地区 計	4	75	30	400.0	175.6	99.6	9	182	73	52.9	26.3	24.2
奄美市	7	278	111	77.8	121.9	121.6	20	567	226	48.8	49.8	53.5
瀬戸内町	11	129	51	550.0	137.4	136.1	31	506	200	238.5	182.4	213.1
喜界町	2	84	33	200.0	<	<	4	167	66	100.0	57.2	69.5
天城町	1	5	2	100.0	62.1	61.6	1	5	2	11.1	6.0	6.1
伊仙町	1	8	3	33.3	7.3	7.1	1	166	66	20.0	120.4	124.6
和泊町	1	19	7	100.0	139.7	68.7	5	74	29	83.3	155.7	120.5
知名町	1	41	16	33.3	93.0	94.9	2	49	19	50.0	57.4	59.1
龍郷町	16	228	90	177.8	100.6	100.5	32	514	201	123.1	107.5	118.4
大和村	0	0	0	-	-	-	2	48	19	40.0	67.8	70.4
宇検村	2	95	37	<	<	<	3	97	38	300.0	427.6	571.5
大島地区 計	42	891	354	102.4	89.6	88.4	101	2,197	872	78.3	75.4	81.3
市町村 計	336	7,869	3,170	115.9	125.9	124.4	741	16,089	6,351	96.9	93.6	93.9
郵便局(株)	0	0	0	-	-	-	2	15	6	<	<	<
補助法人	0	0	0	-	-	-	-1	-16	-6	-	-	-
地方道路公社	1	18	7	<	<	<	5	74	27	166.7	219.8	200.0
土地開発公社	1	7	3	<	<	<	1	7	3	100.0	47.9	64.0
その他の地方公社	4	97	38	200.0	352.8	379.8	8	276	107	200.0	126.5	123.9
その他の事務組合	0	0	0	-	-	-	4	1,973	470	36.4	115.9	69.1

大型工事明細一覧

(請負金額 対象額： 300 百万円以上)
平成 24 年 7 月分
(百万円)

発注者名	工事名称	請負総額	対象額	着工日 完成日	工事場所
九州地整	鹿児島港(新港区)岸壁(—9m)(改良)(耐震)地盤改良工事		612	24. 7. 2 25. 1. 11	鹿児島県 鹿児島市
九州地整	東九州道(鹿屋～曾於)梅ヶ渡川橋上部工工事	596	420	23. 9. 8 25. 8. 30	鹿児島県 曾於市
九州地整	志布志港(若浜地区)防波堤(沖)築造工事		411	24. 7. 30 25. 3. 26	鹿児島県 志布志市
九州地整	東九州道(鹿屋～曾於)籠谷橋上部工工事	731	560	23. 7. 28 25. 9. 30	鹿児島県 大崎町
九州農政	肝属中部(一期)農業水利事業荒瀬ダム取水ゲート製作据付建設工事	450	334	24. 7. 25 27. 2. 24	鹿児島県 肝付町
鹿屋市	鹿屋市立花岡小学校校舎新築工事		312	24. 7. 28 25. 2. 28	鹿児島県 鹿屋市