

鹿児島県内の公共工事動向(24年6月分)

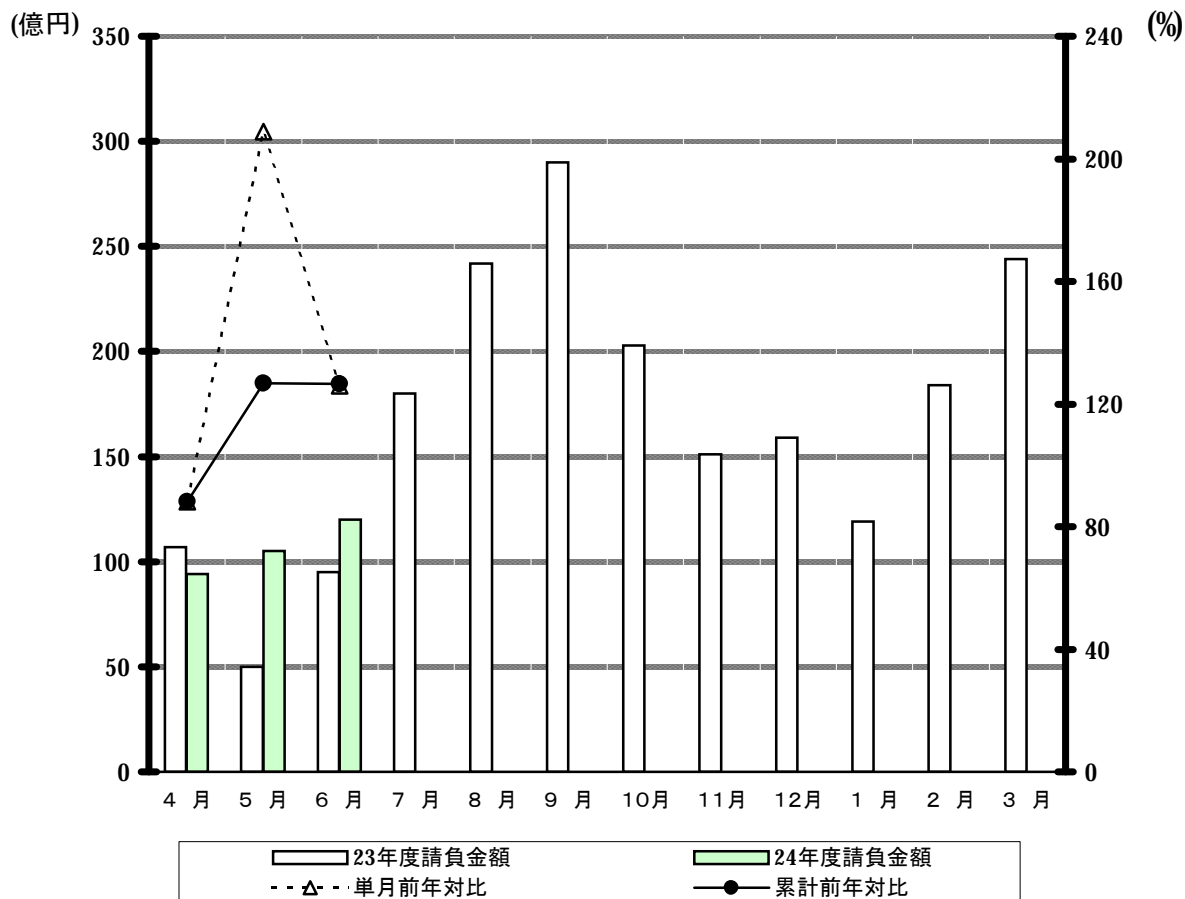
西日本建設業保証株式会社
鹿児島支店

1. 全般の状況

(単位:百万円, %)

	6 月				累 計			
	件 数	前年対比	請負金額	前年対比	件 数	前年対比	請負金額	前年対比
24年度	413	108.4	12,008	126.0	801	99.5	31,978	126.5
23年度	381	93.8	9,533	89.2	805	97.6	25,284	82.5
22年度	406	82.4	10,691	74.3	825	80.1	30,652	100.6
21年度	493	116.3	14,383	121.5	1,030	128.6	30,477	99.2
20年度	424	79.8	11,841	80.9	801	84.7	30,728	100.6

月別請負金額の推移、単月・累計の前年対比

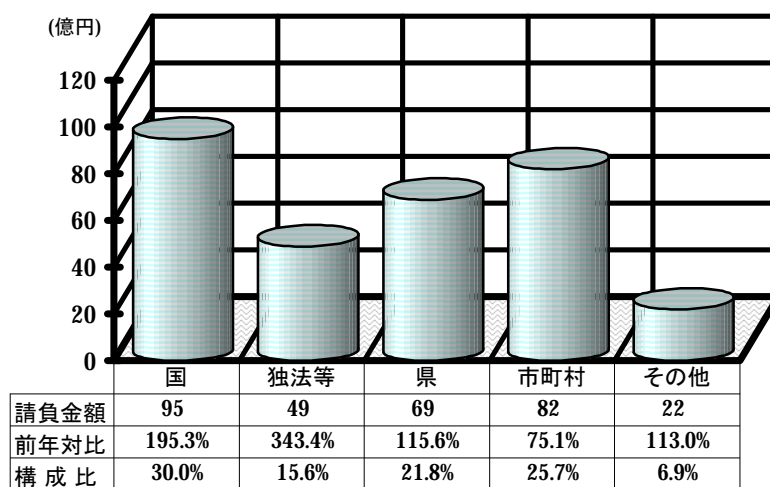


2. 発注者別の状況

(単位:百万円, %)

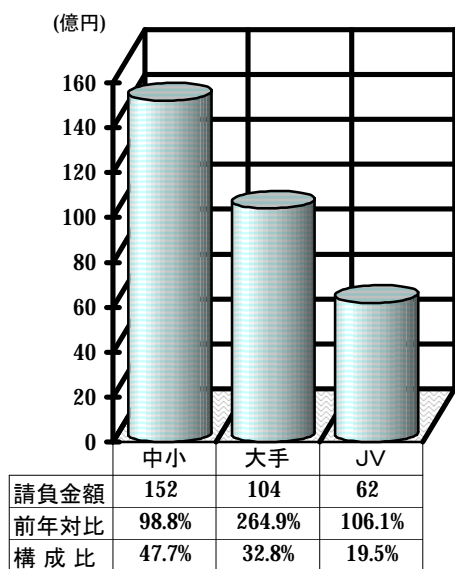
	6 月		累 計	
	請負金額	前年対比	請負金額	前年対比
国	4,169	271.6	9,589	195.3
独立行政法人等	221	<	4,997	343.4
県	2,698	115.6	6,963	115.6
市町村	3,882	81.4	8,219	75.1
その他	1,036	115.9	2,208	113.0
合 計	12,008	126.0	31,978	126.5

(累計 単位:億円)



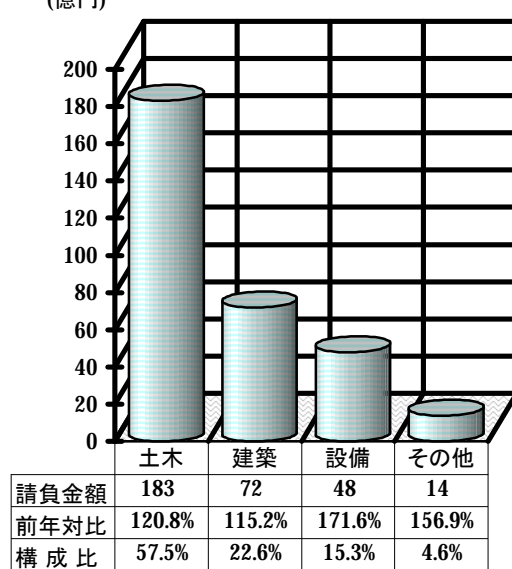
3. 資本金別の状況(累計)

(累計 単位:億円)



4. 工種別の状況(累計)

(累計 単位:億円)



5. 地区別の状況(累計)

(累計 単位:百万円, %)

地区	請負金額	前年対比	発注者	請負金額	前年対比	地区	請負金額	前年対比	発注者	請負金額	前年対比
鹿児島地区	10,727	172.5	国	3,553	357.7	栗野地区	127	55.2	国	124	146.0
			独法等	4,854	347.8				独法等	0	—
			県	375	42.1				県	3	98.6
			市町村	1,915	66.8				市町村	0	—
			その他	29	42.2				その他	0	—
指宿地区	293	46.7	国	56	<	加治木地区	1,805	95.2	国	469	76.0
			独法等	0	—				独法等	56	<
			県	43	48.7				県	582	296.8
			市町村	145	27.1				市町村	697	65.9
			その他	47	<				その他	0	—
加世田地区	2,779	186.4	国	111	153.3	曾於地区	1,918	276.9	国	1,072	1,544.8
			独法等	0	—				独法等	-11	—
			県	301	73.3				県	230	72.8
			市町村	373	49.8				市町村	627	204.8
			その他	1,993	772.9				その他	-1	—
日置地区	1,021	151.3	国	0	—	鹿屋地区	2,296	136.2	国	1,017	164.8
			独法等	0	—				独法等	71	<
			県	174	83.1				県	599	206.5
			市町村	847	182.1				市町村	608	78.2
			その他	0	—				その他	0	—
川内地区	1,770	263.3	国	1,027	925.5	大根占地区	402	87.8	国	0	—
			独法等	0	—				独法等	0	—
			県	360	378.1				県	211	79.8
			市町村	313	67.4				市町村	190	102.2
			その他	68	<				その他	0	—
宮之城地区	1,147	345.6	国	825	2,311.8	熊毛地区	456	19.7	国	0	—
			独法等	0	—				独法等	26	146.4
			県	115	56.5				県	339	306.1
			市町村	206	226.2				市町村	106	16.4
			その他	0	—				その他	-16	—
出水地区	1,379	84.5	国	277	70.7	大島地区	5,475	92.3	国	931	51.9
			独法等	0	—				独法等	0	—
			県	227	36.9				県	3,237	154.6
			市町村	851	136.7				市町村	1,306	68.1
			その他	22	<				その他	0	—
伊佐地区	376	89.0	国	124	220.2				国	124	220.2
			独法等	0	—				独法等	0	—
			県	158	71.2				県	158	71.2
			市町村	28	19.6				市町村	28	19.6
			その他	64	<				その他	64	<

※各地区は、工事場所により区分しております。

鹿児島地区：鹿児島市、三島村、十島村
 指宿地区：指宿市
 加世田地区：枕崎市、南さつま市、南九州市
 日置地区：日置市、いちき串木野市
 川内地区：薩摩川内市
 宮之城地区：さつま町
 出水地区：阿久根市、出水市、長島町
 伊佐地区：伊佐市

栗野地区：湧水町
 加治木地区：霧島市、始良市
 曾於地区：曾於市、志布志市、大崎町
 鹿屋地区：鹿屋市、垂水市、東串良町、肝付町
 大根占地区：錦江町、南大隅町
 熊毛地区：西之表市、中種子町、南種子町、屋久島町
 大島地区：奄美市、瀬戸内町、喜界町、徳之島町、天城町、伊仙町、和泊町、知名町、与論町、龍郷町、大和村、宇検村

発注者別前払金保証実績表

表3

平成24年 6月分

鹿児島

(件、百万円、%)

発注者	当 月			前年対比(当月)			累 計			前年対比(累計)		
	件 数	請負額	保証額	件 数	請負額	保証額	件 数	請負額	保証額	件 数	請負額	保証額
九州地方整備局	17	2,806	906	141.7	293.4	239.4	43	6,978	2,596	153.6	273.8	257.4
航空局	0	0	0	-	-	-	2	119	45	50.0	53.3	53.3
九州農政局	9	502	194	180.0	769.9	886.2	22	1,043	400	183.3	66.5	64.3
九州森林管理局	19	622	247	172.7	121.1	120.9	20	684	272	181.8	133.3	133.1
九州防衛局	1	239	95	<	<	<	2	763	305	<	<	<
国 計	46	4,169	1,445	164.3	271.6	239.2	89	9,589	3,621	158.9	195.3	186.2
独) 都市再生機構九州	0	0	0	-	-	-	2	120	48	<	<	<
西日本高速道路九州	0	0	0	-	-	-	2	166	55	100.0	150.1	248.0
独) 宇宙航空研究開発	2	97	39	<	<	<	2	97	39	200.0	546.4	546.3
その他の独立行政法人	0	0	0	-	-	-	-1	-11	-4	-	-	-
国立大学法人	2	123	49	<	<	<	9	4,623	1,849	450.0	348.6	348.6
独立行政法人等 計	4	221	88	<	<	<	14	4,997	1,987	280.0	343.4	355.0
本庁	2	15	4	100.0	57.1	50.3	3	27	15	37.5	15.0	23.2
鹿児島地域振興局	19	313	120	67.9	71.1	63.6	38	517	236	97.4	51.1	56.4
南薩地域振興局	13	240	89	92.9	115.7	98.6	22	345	134	78.6	70.6	62.6
北薩地域振興局	17	297	157	141.7	164.8	227.3	36	629	347	105.9	76.3	100.1
始良・伊佐地域振興局	20	363	144	153.8	147.2	115.6	39	731	295	139.3	178.5	137.8
大隅地域振興局	19	449	205	100.0	78.5	72.8	40	873	422	100.0	100.2	100.5
熊毛支庁	8	172	73	114.3	344.0	409.0	20	327	178	153.8	312.5	309.3
大島支庁	40	596	260	121.2	103.5	109.5	71	3,207	1,328	131.5	153.9	150.5
教育委員会	0	0	39	-	-	<	4	53	60	400.0	<	<
警察本部	4	45	16	133.3	140.7	127.8	4	45	16	133.3	140.7	127.8
鹿児島県その他	3	205	63	<	<	<	3	205	63	300.0	<	<
鹿児島県 計	145	2,698	1,176	110.7	115.6	113.6	280	6,963	3,098	112.4	115.6	117.5
都道府県 計	145	2,698	1,176	110.7	115.6	113.6	280	6,963	3,098	112.4	115.6	117.5
鹿児島市	61	854	344	132.6	114.9	118.0	108	1,769	715	104.9	61.7	61.8
十島村	1	14	5	<	<	<	1	145	50	<	<	<
鹿児島地区 計	62	868	350	134.8	116.9	120.0	109	1,915	765	105.8	66.8	66.1
指宿市	6	102	40	75.0	22.3	22.2	11	145	57	78.6	27.1	26.9
指宿地区 計	6	102	40	75.0	22.3	22.2	11	145	57	78.6	27.1	26.9

(件, 百万円, %)

発注者	当 月			前年対比(当月)			累 計			前年対比(累計)		
	件 数	請負額	保証額	件 数	請負額	保証額	件 数	請負額	保証額	件 数	請負額	保証額
枕崎市	2	9	3	66.7	19.1	19.1	11	111	43	84.6	76.6	76.2
南さつま市	5	119	47	125.0	248.5	249.1	7	154	61	100.0	226.5	227.6
南九州市	4	51	17	44.4	29.0	26.0	8	107	35	61.5	20.1	18.6
加世田地区 計	11	179	68	68.8	65.7	65.8	26	373	141	78.8	49.8	51.1
日置市	1	5	2	25.0	7.5	7.5	10	601	239	83.3	429.0	436.1
いちき串木野市	9	88	34	112.5	106.8	106.7	20	246	97	95.2	75.6	76.3
日置地区 計	10	94	37	83.3	60.4	60.1	30	847	337	90.9	182.1	184.2
薩摩川内市	11	174	69	68.8	54.4	56.4	21	313	127	87.5	67.4	56.2
川内地区 計	11	174	69	68.8	54.4	56.4	21	313	127	87.5	67.4	56.2
さつま町	6	64	25	300.0	209.5	208.9	12	206	82	240.0	226.2	226.4
宮之城地区 計	6	64	25	300.0	209.5	208.9	12	206	82	240.0	226.2	226.4
阿久根市	0	0	0	-	-	-	1	6	2	100.0	59.6	48.8
出水市	16	558	221	228.6	616.8	693.6	24	700	277	100.0	208.7	215.1
長島町	1	136	30	25.0	309.3	<	2	144	33	14.3	52.3	34.9
出水地区 計	17	695	251	154.5	516.1	730.4	27	851	312	69.2	136.7	137.0
伊佐市	1	10	4	100.0	157.7	159.3	3	28	11	33.3	19.6	19.7
伊佐地区 計	1	10	4	100.0	157.7	159.3	3	28	11	33.3	19.6	19.7
栗野地区 計	0	0	0	-	-	-	0	0	0	-	-	-
霧島市	6	279	114	33.3	61.1	63.1	15	521	152	46.9	57.1	47.7
始良市	7	170	67	175.0	117.4	117.4	8	176	70	200.0	121.6	121.5
加治木地区 計	13	449	182	59.1	74.7	76.2	23	697	222	63.9	65.9	59.0
曾於市	8	151	60	114.3	204.4	205.8	10	189	75	125.0	213.6	214.9
志布志市	4	55	22	66.7	42.2	42.3	6	177	70	60.0	107.5	107.7
大崎町	2	112	45	100.0	427.6	428.0	7	260	104	140.0	495.2	495.8
曾於地区 計	14	320	127	93.3	137.4	137.9	23	627	250	100.0	204.8	205.5
鹿屋市	7	67	25	77.8	19.7	19.7	13	203	79	65.0	32.9	32.9
垂水市	1	9	2	100.0	137.0	138.1	15	273	107	<	<	<
肝付町	10	82	32	500.0	246.9	244.7	14	132	49	280.0	139.9	368.1

(件, 百万円, %)

発注者	当 月			前年対比(当月)			累 計			前年対比(累計)		
	件 数	請負額	保証額	件 数	請負額	保証額	件 数	請負額	保証額	件 数	請負額	保証額
鹿屋地区 計	18	159	61	105.9	37.5	37.4	42	608	236	127.3	78.2	84.5
錦江町	4	41	16	400.0	254.5	257.4	9	79	31	100.0	70.9	70.9
南大隅町	4	97	38	200.0	323.8	326.0	5	111	44	83.3	149.5	150.1
大根占地区 計	8	138	55	266.7	299.4	301.9	14	190	76	93.3	102.2	102.3
西之表市	0	0	0	-	-	-	1	13	5	33.3	38.5	21.2
中種子町	0	0	0	-	-	-	1	30	12	-	<	<
屋久島町	2	50	20	33.3	35.6	35.6	3	63	25	42.9	36.4	36.4
熊毛地区 計	2	50	20	25.0	29.7	25.4	5	106	42	31.3	16.4	15.7
奄美市	8	149	59	61.5	33.9	34.1	13	289	115	40.6	31.7	34.8
瀬戸内町	9	191	75	150.0	117.3	156.1	20	377	149	181.8	205.5	264.1
喜界町	2	82	32	66.7	28.5	34.7	2	82	32	66.7	28.5	34.7
伊仙町	0	0	0	-	-	-	0	157	62	-	824.7	<
和泊町	1	3	1	<	<	<	4	54	21	80.0	162.6	166.2
知名町	0	0	0	-	-	-	1	8	3	100.0	19.3	20.0
龍郷町	9	109	40	128.6	86.8	94.7	16	286	110	94.1	113.8	138.6
大和村	1	36	14	100.0	247.5	249.2	2	48	19	200.0	325.8	327.1
宇検村	1	2	0	<	<	<	1	2	0	100.0	10.6	14.1
大島地区 計	31	574	225	83.8	52.4	57.6	59	1,306	517	67.0	68.1	77.1
市町村 計	210	3,882	1,519	97.2	81.4	83.2	405	8,219	3,181	85.3	75.1	75.5
郵便局(株)	2	15	6	<	<	<	2	15	6	<	<	<
補助法人	0	0	0	-	-	-	-1	-16	-6	-	-	-
地方道路公社	2	29	11	100.0	99.4	99.0	4	56	19	133.3	165.9	145.8
その他の地方公社	1	15	6	<	<	<	4	179	68	200.0	93.9	89.8
その他の事務組合	3	975	390	100.0	113.5	113.5	4	1,973	470	50.0	120.4	71.8
その他の公共的団体 計	8	1,036	414	133.3	115.9	115.9	13	2,208	558	65.0	113.0	71.1
合 計	413	12,008	4,644	108.4	126.0	121.5	801	31,978	12,446	99.5	126.5	122.7

大型工事明細一覧

(請負金額 対象額: 300 百万円以上)
平成 24 年 6 月分
(百万円)

発注者名	工事名称	請負総額	対象額	着工日 完成日	工事場所
九州地整	鹿児島港(新港区)岸壁(-9m)(改良)(耐震)ケーソン製作工事		346	24. 6. 6 25. 1. 31	鹿児島県 鹿児島市
指宿広域市町村圏組合	管理型最終処分場増設・再生工事(第1期工事)	2,329	820	23. 4. 26 26. 3. 14	鹿児島県 南九州市