

# 鹿児島県内の公共工事動向(24年5月分)

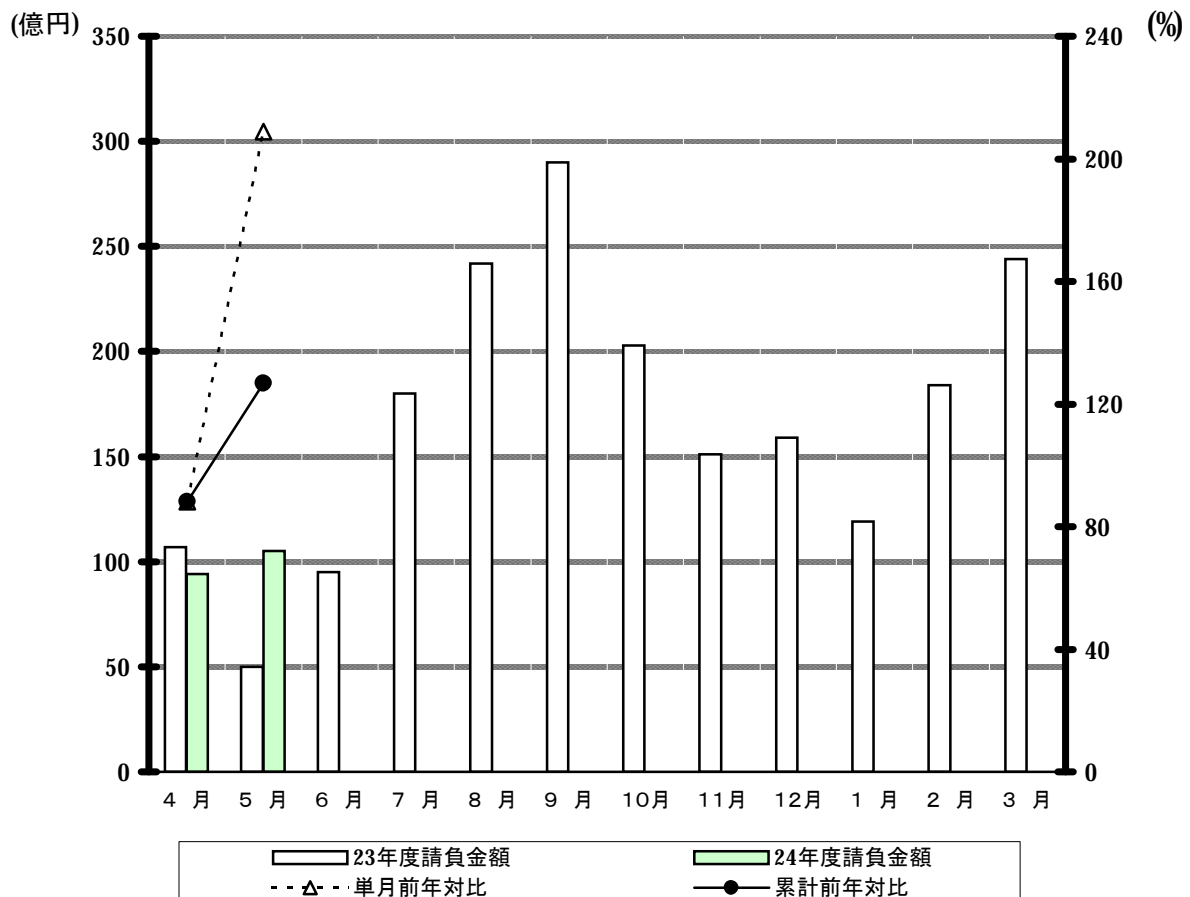
西日本建設業保証株式会社  
鹿児島支店

## 1. 全般の状況

(単位:百万円, %)

	5 月				累 計			
	件 数	前年対比	請負金額	前年対比	件 数	前年対比	請負金額	前年対比
<b>24年度</b>	<b>209</b>	<b>129.8</b>	<b>10,512</b>	<b>208.9</b>	<b>388</b>	<b>91.5</b>	<b>19,969</b>	<b>126.8</b>
23年度	161	95.3	5,031	77.9	424	101.2	15,751	78.9
22年度	169	70.7	6,462	100.6	419	78.0	19,961	124.0
21年度	239	108.6	6,426	96.7	537	142.4	16,094	85.2
20年度	220	110.0	6,643	76.0	377	90.8	18,887	118.7

月別請負金額の推移、単月・累計の前年対比

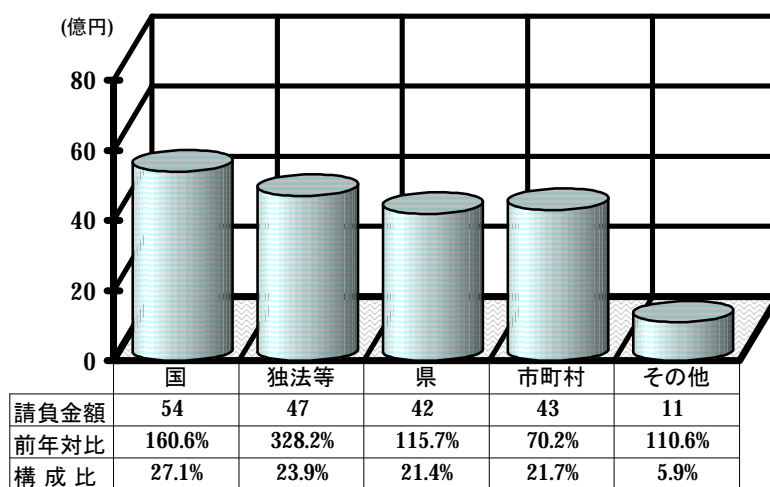


## 2. 発注者別の状況

(単位:百万円, %)

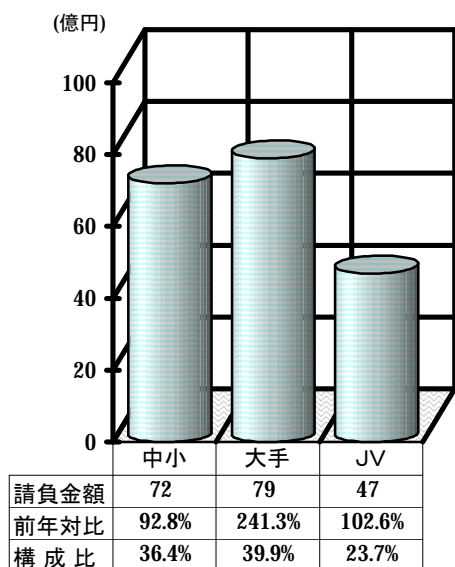
	5 月		累 計	
	請負金額	前年対比	請負金額	前年対比
国	2,896	597.1	5,419	160.6
独立行政法人等	3,395	283.4	4,776	328.2
県	907	69.6	4,264	115.7
市町村	2,187	115.2	4,336	70.2
その他	1,125	780.0	1,172	110.6
合 計	10,512	208.9	19,969	126.8

(累計 単位:億円)



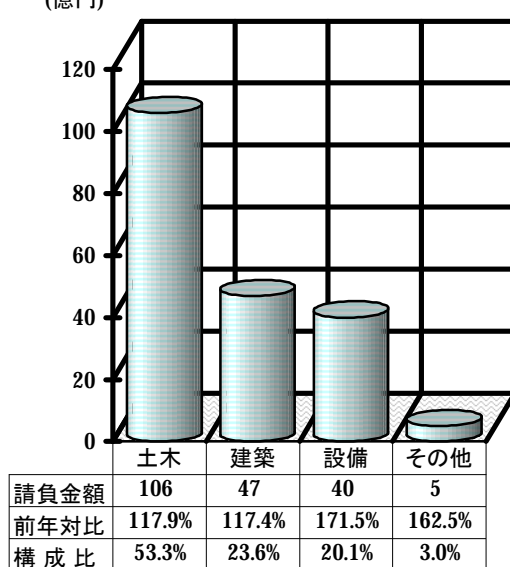
## 3. 資本金別の状況(累計)

(累計 単位:億円)



## 4. 工種別の状況(累計)

(累計 単位:億円)



## 5. 地区別の状況(累計)

(累計 単位:百万円, %)

地区	請負金額	前年対比	発注者	請負金額	前年対比	地区	請負金額	前年対比	発注者	請負金額	前年対比
鹿児島地区	7,855	163.3	国	1,871	307.1	栗野地区	3	4.4	国	0	—
			独法等	4,730	339.0				独法等	0	—
			県	192	31.2				県	3	98.6
			市町村	1,046	49.3				市町村	0	—
			その他	14	22.2				その他	0	—
指宿地区	104	67.4	国	29	<	加治木地区	1,015	110.6	国	393	114.6
			独法等	0	—				独法等	56	<
			県	0	—				県	317	335.7
			市町村	43	55.6				市町村	247	54.4
			その他	31	<				その他	0	—
加世田地区	1,420	172.8	国	111	153.3	曾於地区	1,048	547.5	国	653	—
			独法等	0	—				独法等	-11	—
			県	104	51.4				県	99	76.7
			市町村	193	40.7				市町村	307	418.7
			その他	1,010	1,439.3				その他	-1	—
日置地区	784	240.7	国	0	—	鹿屋地区	1,292	291.2	国	670	1,736.5
			独法等	0	—				独法等	0	—
			県	31	191.9				県	173	331.7
			市町村	753	243.3				市町村	449	127.2
			その他	0	—				その他	0	—
川内地区	656	194.6	国	206	186.2	大根占地区	225	87.4	国	0	—
			独法等	0	—				独法等	0	—
			県	241	298.7				県	173	147.5
			市町村	139	95.9				市町村	52	37.1
			その他	68	<				その他	0	—
宮之城地区	929	470.3	国	763	<	熊毛地区	206	15.4	国	0	—
			独法等	0	—				独法等	0	—
			県	23	17.0				県	166	274.7
			市町村	141	234.8				市町村	56	11.8
			その他	0	—				その他	-16	—
出水地区	416	29.7	国	192	49.0	大島地区	3,756	88.9	国	401	22.7
			独法等	0	—				独法等	0	—
			県	67	13.1				県	2,622	173.8
			市町村	155	31.9				市町村	732	88.9
			その他	0	—				その他	0	—
伊佐地区	254	100.5	国	124	259.1				国	124	259.1
			独法等	0	—				独法等	0	—
			県	47	69.2				県	47	69.2
			市町村	17	12.7				市町村	17	12.7
			その他	64	<				その他	64	<

※各地区は、工事場所により区分しております。

鹿児島地区：鹿児島市、三島村、十島村  
 指宿地区：指宿市  
 加世田地区：枕崎市、南さつま市、南九州市  
 日置地区：日置市、いちき串木野市  
 川内地区：薩摩川内市  
 宮之城地区：さつま町  
 出水地区：阿久根市、出水市、長島町  
 伊佐地区：伊佐市

栗野地区：湧水町  
 加治木地区：霧島市、始良市  
 曾於地区：曾於市、志布志市、大崎町  
 鹿屋地区：鹿屋市、垂水市、東串良町、肝付町  
 大根占地区：錦江町、南大隅町  
 熊毛地区：西之表市、中種子町、南種子町、屋久島町  
 大島地区：奄美市、瀬戸内町、喜界町、徳之島町、天城町、  
 伊仙町、和泊町、知名町、与論町、龍郷町、  
 大和村、宇検村

発注者別前払金保証実績表

表3

平成24年 5月分

鹿児島

発注者	当 月			前年対比(当月)			累 計			前年対比(累計)		
	件数	種別額	保証額	件数	種別額	保証額	件数	種別額	保証額	件数	種別額	保証額
九州地方整備局	12	1,892	901	300.0	697.3	868.6	26	4,172	1,689	162.5	262.0	268.2
航空局	1	41	15	33.3	28.6	28.6	2	119	45	50.0	53.3	52.4
九州農政局	6	437	169	300.0	<	<	13	541	205	185.7	36.0	34.2
九州森林管理局	0	0	0	-	-	-	1	62	25	<	<	<
九州防衛局	1	524	209	<	<	<	1	524	209	<	<	<
国 計	20	2,896	1,295	200.0	597.1	687.1	43	5,419	2,175	153.6	160.6	162.4
独)都市再生機構九州	2	120	48	<	<	<	2	120	48	<	<	<
西日本高速道路九州	1	56	11	<	<	<	2	156	55	100.0	150.1	248.0
その他の独立行政法人	-1	-11	-4	-	-	-	-1	-11	-4	-	-	-
国立大学法人	3	3,230	1,292	300.0	269.6	269.6	7	4,500	1,800	350.0	339.3	339.3
独立行政法人等 計	5	3,395	1,347	500.0	283.4	281.1	10	4,776	1,898	200.0	328.2	339.2
本庁	0	0	6	-	-	26.1	1	11	10	16.7	7.4	18.7
鹿児島地域振興局	12	156	88	200.0	31.8	45.0	19	204	116	172.7	35.7	50.4
南薩地域振興局	1	9	3	25.0	15.6	9.2	9	104	45	64.3	37.2	36.2
北薩地域振興局	7	57	23	58.3	11.2	11.0	19	332	189	85.4	51.6	68.2
姶良・伊佐地域振興局	7	234	98	700.0	-	<	19	367	150	125.7	225.8	168.9
大隅地域振興局	5	115	72	100.0	325.5	265.6	21	424	216	100.0	141.6	157.7
熊毛支庁	1	6	48	100.0	42.7	223.8	12	154	104	200.0	283.4	264.1
大島支庁	13	273	117	433.3	204.3	219.4	31	2,611	1,067	147.6	173.1	165.6
教育委員会	4	53	21	<	<	<	4	53	21	400.0	<	<
鹿児島県 計	50	907	480	138.9	69.6	80.9	135	4,264	1,921	114.4	115.7	119.9
都道府県 計	50	907	480	138.9	69.6	80.9	135	4,264	1,921	114.4	115.7	119.9
鹿児島市	34	410	170	113.3	83.2	83.5	47	915	370	82.5	43.1	42.9
十島村	0	131	44	-	<	<	0	131	44	-	<	<
鹿児島地区 計	34	541	214	113.3	109.9	105.3	47	1,046	415	82.5	49.3	48.0
指宿市	3	28	11	75.0	50.0	49.3	5	43	17	83.3	55.6	54.8
指宿地区 計	3	28	11	75.0	50.0	49.3	5	43	17	83.3	55.6	54.8
枕崎市	5	62	24	500.0	967.6	953.8	9	102	40	90.0	104.4	103.9
南さつま市	2	35	14	200.0	668.7	668.9	2	35	14	66.7	174.7	176.6

(件, 百万円, %)

発注者	当 月			前年対比(当月)			累 計			前年対比(累計)		
	件 数	請負額	保証額	件 数	請負額	保証額	件 数	請負額	保証額	件 数	請負額	保証額
南九州市	3	47	15	300.0	487.0	388.6	4	55	18	100.0	15.6	14.7
加世田地区 計	10	145	53	333.3	677.6	629.1	15	193	72	88.2	40.7	42.3
日置市	3	37	14	150.0	193.6	209.5	9	596	237	112.5	884.1	914.3
いちき串木野市	10	148	59	100.0	82.7	84.2	11	157	63	84.6	65.0	65.9
日置地区 計	13	185	73	108.3	93.4	95.0	20	753	300	95.2	243.3	247.2
薩摩川内市	4	68	29	133.3	155.8	49.7	10	139	58	125.0	95.9	56.0
川内地区 計	4	68	29	133.3	155.8	49.7	10	139	58	125.0	95.9	56.0
さつま町	3	55	22	150.0	142.0	142.7	6	141	56	200.0	234.8	235.3
宮之城地区 計	3	55	22	150.0	142.0	142.7	6	141	56	200.0	234.8	235.3
阿久根市	1	6	2	100.0	59.6	48.8	1	6	2	100.0	59.6	48.8
出水市	3	22	8	50.0	22.5	22.6	8	141	55	47.1	57.7	57.3
長島町	1	8	3	14.3	4.1	4.1	1	8	3	10.0	3.4	3.5
出水地区 計	5	36	13	35.7	11.9	11.6	10	155	60	35.7	31.9	31.4
伊佐市	0	0	0	-	-	-	2	17	6	25.0	12.7	12.7
伊佐地区 計	0	0	0	-	-	-	2	17	6	25.0	12.7	12.7
栗野地区 計	0	0	0	-	-	-	0	0	0	-	-	-
霧島市	6	48	19	200.0	28.5	78.4	9	241	37	64.3	53.1	27.3
始良市	1	6	2	<	<	<	1	6	2	<	<	<
加治木地区 計	7	55	21	233.3	32.0	88.2	10	247	39	71.4	54.4	29.1
曾於市	2	37	14	200.0	261.2	261.4	2	37	14	200.0	261.2	261.4
志布志市	2	121	48	100.0	<	<	2	121	48	50.0	372.0	372.5
大崎町	5	148	59	250.0	<	<	5	148	59	166.7	562.9	563.7
曾於地区 計	9	307	122	180.0	763.1	766.6	9	307	122	112.5	418.7	419.6
鹿屋市	5	81	31	500.0	380.4	373.9	6	136	53	54.5	49.1	48.6
垂水市	2	33	13	<	<	<	14	263	104	<	<	<
肝付町	3	46	15	150.0	146.8	127.2	4	49	17	133.3	81.7	<
鹿屋地区 計	10	160	61	200.0	238.4	228.3	24	449	175	150.0	127.2	150.7

(件, 百万円, %)

発注者	当 月			前年対比(当月)			累 計			前年対比(累計)		
	件 数	請負額	保証額	件 数	請負額	保証額	件 数	請負額	保証額	件 数	請負額	保証額
錦江町	5	38	15	62.5	39.6	39.5	5	38	15	62.5	39.6	39.5
南大隅町	1	13	5	<	<	<	1	13	5	25.0	31.5	31.6
大根占地区 計	6	52	20	75.0	54.2	54.1	6	52	20	50.0	37.1	37.1
西之表市	1	13	5	<	<	<	1	13	5	100.0	190.3	190.8
中種子町	1	30	12	<	<	<	1	30	12	-	<	<
屋久島町	1	13	5	<	<	<	1	13	5	100.0	39.7	39.7
熊毛地区 計	3	56	22	<	-	-	3	56	22	37.5	11.8	11.8
奄美市	3	100	40	50.0	43.5	53.3	5	139	55	26.3	29.6	35.5
瀬戸内町	10	183	73	500.0	<	<	11	186	74	220.0	891.7	889.3
伊仙町	0	0	0	-	-	-	0	157	62	-	824.7	<
和泊町	2	38	15	<	<	<	3	51	20	60.0	152.7	156.2
知名町	1	8	3	<	<	<	1	8	3	100.0	19.3	20.0
龍郷町	5	164	65	166.7	331.9	443.6	7	177	70	70.0	140.6	188.6
大和村	0	0	0	-	-	-	1	11	4	<	<	<
大島地区 計	21	494	196	150.0	152.1	182.5	28	732	291	54.9	88.9	104.4
市町村 計	128	2,187	864	120.8	115.2	117.1	195	4,336	1,661	75.3	70.2	69.5
補助法人	0	0	0	-	-	-	-1	-16	-6	-	-	-
地方道路公社	2	27	8	200.0	563.4	433.7	2	27	8	200.0	563.4	433.7
その他の地方公社	3	100	36	<	<	<	3	163	62	150.0	85.7	81.6
その他の事務組合	1	997	80	33.3	<	250.1	1	997	80	20.0	128.0	25.7
その他の公共的団体 計	6	1,125	125	75.0	780.0	218.8	5	1,172	144	35.7	110.6	33.6
合 計	209	10,512	4,113	129.8	208.9	199.9	388	19,969	7,802	91.5	126.8	123.5

大型工事明細一覧

(請負金額 対象額： 300 百万円以上)  
平成 24 年 5 月分  
(百万円)

発注者名	工 事 名 称	請負総額	対象額	着工日 完成日	工事場所
九州地整	東九州道（鹿屋～曾於）大谷川橋上部工工事	631	490	23. 8. 13 25. 2. 28	鹿児島県 曾於市
九州地整	鶴田ダム上流仮締切設備工事	5,848	763	23. 1. 27 27. 3. 31	鹿児島県 さつま町
熊本防衛支局	鹿屋（22）燃料施設新設等土木その他工事	636	524	23. 3. 16 25. 3. 31	鹿児島県 鹿屋市
鹿児島大学	鹿児島大学（桜ヶ丘）病棟新営電気設備工事		628	23. 1. 14 25. 3. 26	鹿児島県 鹿児島市
鹿児島大学	鹿児島大学（桜ヶ丘）病棟新営工事	2,929	2,386	23. 1. 11 25. 3. 26	鹿児島県 鹿児島市
南薩地区衛生管理組合	内鍋清掃センター延命改修工事		997	24. 5. 28 26. 2. 28	鹿児島県 枕崎市