

# 鹿児島県内の公共工事動向(24年3月分)

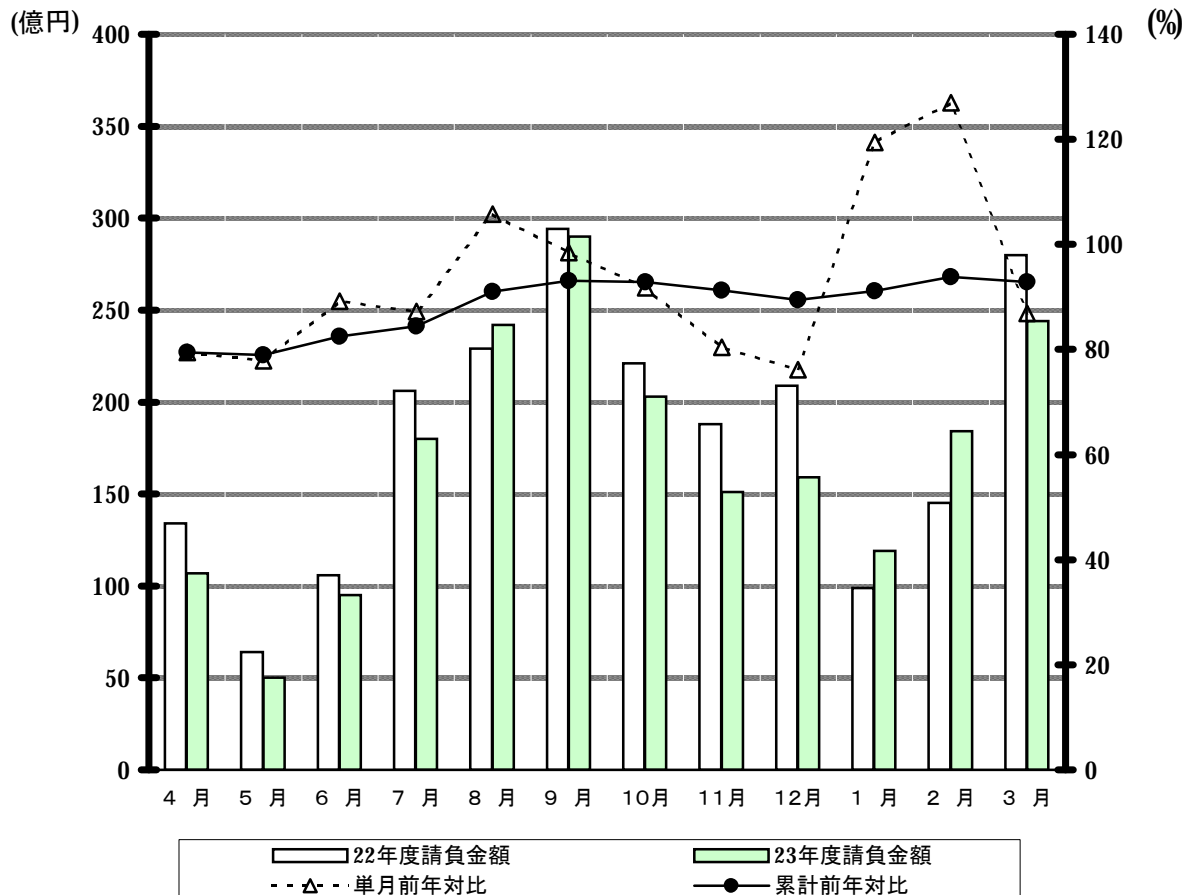
西日本建設業保証株式会社  
鹿児島支店

## 1. 全般の状況

(単位:百万円, %)

	3 月				累 計			
	件 数	前年対比	請負金額	前年対比	件 数	前年対比	請負金額	前年対比
<b>23年度</b>	<b>629</b>	<b>75.9</b>	<b>24,412</b>	<b>86.9</b>	<b>7,140</b>	<b>95.1</b>	<b>202,857</b>	<b>92.9</b>
22年度	829	129.9	28,088	103.3	7,511	90.8	218,305	91.5
21年度	638	114.5	27,193	119.4	8,273	121.7	238,682	115.8
20年度	557	120.0	22,766	121.6	6,799	98.6	206,103	94.9
19年度	464	57.4	18,719	62.8	6,894	80.5	217,083	86.7

月別請負金額の推移、単月・累計の前年対比

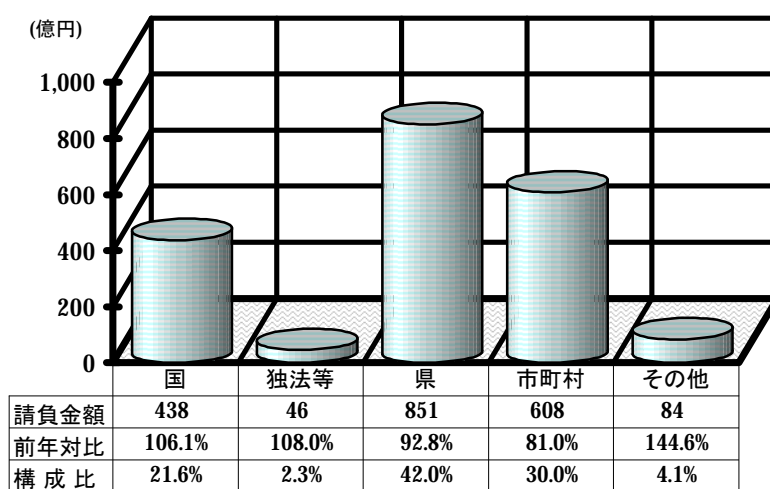


## 2. 発注者別の状況

(単位:百万円, %)

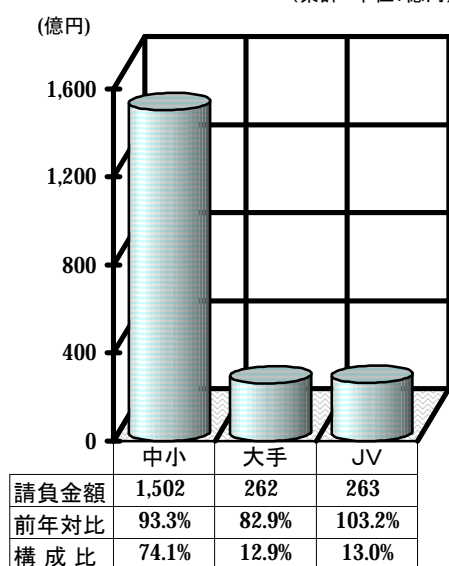
	3 月		累 計	
	請負金額	前年対比	請負金額	前年対比
国	7,589	97.3	43,839	106.1
独立行政法人等	1,561	351.2	4,641	108.0
県	11,178	78.7	85,138	92.8
市町村	4,069	90.4	60,821	81.0
その他	12	1.1	8,417	144.6
合 計	24,412	86.9	202,857	92.9

(累計 単位:億円)



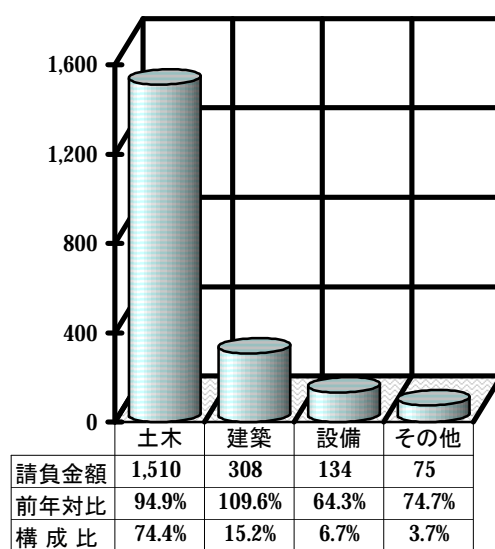
## 3. 資本金別の状況(累計)

(累計 単位:億円)



## 4. 工種別の状況(累計)

(累計 単位:億円)



## 5. 地区別の状況(累計)

(累計 単位:百万円, %)

地区	請負金額	前年対比	発注者	請負金額	前年対比	地区	請負金額	前年対比	発注者	請負金額	前年対比
鹿児島地区	39,902	104.0	国	9,142	158.1	栗野地区	1,958	105.6	国	309	590.8
			独法等	2,780	387.9				独法等	151	23.0
			県	11,412	104.5				県	561	107.2
			市町村	15,862	78.7				市町村	936	154.8
			その他	703	87.3				その他	0	—
指宿地区	3,583	100.6	国	269	267.3	加治木地区	13,371	85.1	国	2,892	165.3
			独法等	0	—				独法等	81	17.3
			県	1,297	69.8				県	4,660	62.3
			市町村	1,971	123.1				市町村	5,455	98.9
			その他	44	<				その他	281	57.5
加世田地区	9,781	85.1	国	382	171.7	曾於地区	15,843	76.8	国	6,513	78.6
			独法等	0	—				独法等	11	<
			県	5,388	88.3				県	5,441	80.9
			市町村	3,628	91.1				市町村	3,687	68.0
			その他	381	32.2				その他	190	99.9
日置地区	6,063	125.6	国	55	130.0	鹿屋地区	20,573	109.9	国	10,576	175.3
			独法等	394	<				独法等	118	208.5
			県	2,433	106.3				県	6,055	76.3
			市町村	3,159	128.0				市町村	3,479	77.8
			その他	19	79.6				その他	343	150.4
川内地区	18,012	100.4	国	4,927	142.5	大根占地区	3,288	85.9	国	97	334.8
			独法等	0	—				独法等	0	—
			県	6,064	93.0				県	2,109	68.8
			市町村	3,544	50.4				市町村	750	102.6
			その他	3,475	374.0				その他	330	<
宮之城地区	7,409	49.6	国	970	11.6	熊毛地区	12,770	90.9	国	154	45.7
			独法等	0	—				独法等	1,104	46.1
			県	5,607	96.6				県	7,713	108.5
			市町村	747	100.1				市町村	2,066	58.5
			その他	83	242.6				その他	1,732	254.6
出水地区	10,932	95.8	国	2,134	97.0	大島地区	36,825	96.5	国	5,090	117.8
			独法等	0	—				独法等	0	—
			県	5,552	100.2				県	19,295	106.2
			市町村	3,022	84.7				市町村	11,832	81.5
			その他	222	221.9				その他	607	53.5
伊佐地区	2,541	90.4	国	320	94.2				国		
			独法等	0	—				独法等		
			県	1,546	89.6				県		
			市町村	674	90.4				市町村		
			その他	0	—				その他		

※各地区は、工事場所により区分しております。

鹿児島地区：鹿児島市、三島村、十島村  
 指宿地区：指宿市  
 加世田地区：枕崎市、南さつま市、南九州市  
 日置地区：日置市、いちき串木野市  
 川内地区：薩摩川内市  
 宮之城地区：さつま町  
 出水地区：阿久根市、出水市、長島町  
 伊佐地区：伊佐市

栗野地区：湧水町  
 加治木地区：霧島市、始良市  
 曾於地区：曾於市、志布志市、大崎町  
 鹿屋地区：鹿屋市、垂水市、東串良町、肝付町  
 大根占地区：錦江町、南大隅町  
 熊毛地区：西之表市、中種子町、南種子町、屋久島町  
 大島地区：奄美市、瀬戸内町、喜界町、徳之島町、天城町、伊仙町、和泊町、知名町、与論町、龍郷町、大和村、宇検村

発注者別前払金保証実績表

表3

平成24年 3月分

鹿児島

(件、百万円、%)

発注者	当 月			前年対比(当月)			累 計			前年対比(累計)		
	件 数	請負額	保証額	件 数	請負額	保証額	件 数	請負額	保証額	件 数	請負額	保証額
九州地方整備局	35	6,193	2,314	106.1	188.2	174.4	215	28,761	11,264	88.8	103.8	97.6
国土交通省大臣官房	0	0	0	-	-	-	1	49	19	<	<	<
国土地理院	0	0	0	-	-	-	1	11	3	<	<	<
航空局	0	0	0	-	-	-	5	262	99	100.0	78.9	81.1
国土交通省その他	0	0	0	-	-	-	1	19	7	100.0	195.8	195.7
九州農政局	7	291	116	41.2	11.0	11.0	84	10,236	4,085	75.7	122.2	124.1
農林水産省大臣官房	0	0	0	-	-	-	1	26	5	100.0	27.1	13.4
九州森林管理局	4	102	37	30.8	26.5	26.8	66	1,854	759	97.1	91.2	91.4
九州財務局	0	0	0	-	-	-	2	62	24	66.7	7.0	7.0
第十管区海上保安本部	0	0	0	-	-	-	1	9	1	<	<	<
九州防衛局	3	557	34	300.0	374.6	64.9	15	1,982	505	115.4	239.1	157.0
国立療養所	2	444	177	200.0	150.3	167.9	4	526	210	133.3	69.3	72.2
環境省	0	0	0	-	-	-	1	26	10	25.0	14.5	14.9
沖縄総合事務局	0	0	0	-	-	-	1	9	3	100.0	78.3	78.3
国 計	51	7,589	2,680	76.1	97.3	86.8	398	43,839	17,002	87.7	106.1	100.6
独) 都市再生機構九州	0	0	0	-	-	-	2	138	55	<	<	<
西日本高速道路九州	2	342	129	<	<	<	9	728	220	128.6	62.9	72.4
独) 宇宙航空研究開発	7	1,114	343	700.0	786.3	606.3	10	1,202	378	125.0	50.2	48.6
その他の独立行政法人	0	0	0	-	-	-	2	35	14	100.0	20.2	20.1
国立大学法人	1	104	25	25.0	33.8	20.3	12	2,536	1,034	109.1	452.5	431.7
独立行政法人等 計	10	1,561	498	250.0	351.2	280.3	35	4,641	1,703	116.7	108.0	121.9
本庁	8	98	40	160.0	8.8	8.6	93	2,077	913	85.3	46.7	48.8
鹿児島地域振興局	38	772	487	140.7	89.9	101.0	376	9,365	4,150	91.5	93.0	94.7
南薩地域振興局	29	872	366	64.4	82.6	83.0	282	5,888	2,565	86.5	81.3	83.5
北薩地域振興局	48	3,083	1,375	45.7	96.9	82.5	527	16,838	7,164	100.8	104.1	99.5
姶良・伊佐地域振興局	36	856	339	54.5	48.8	47.7	367	6,459	2,709	94.8	73.9	74.5
大隅地域振興局	86	2,047	829	93.5	96.0	104.7	534	12,825	5,399	75.4	75.9	76.0
熊毛支庁	58	1,376	577	263.6	282.1	181.7	273	7,474	3,153	105.4	109.4	102.0
大島支庁	78	1,607	780	50.3	44.9	54.6	728	18,472	7,979	106.3	105.3	104.9
教育委員会	19	463	181	950.0	<	<	129	4,933	2,034	157.3	166.8	144.3
警察本部	0	0	0	-	-	-	33	664	272	100.0	107.7	111.7
鹿児島県その他	0	0	0	-	-	-	7	138	54	58.3	53.7	57.5
鹿児島県 計	400	11,178	4,979	76.9	78.7	78.7	3,349	85,138	36,397	94.7	92.8	91.7

(件、百万円、%)

発注者	当 月			前年対比(当月)			累 計			前年対比(累計)		
	件 数	請負額	保証額	件 数	請負額	保証額	件 数	請負額	保証額	件 数	請負額	保証額
都道府県 計	400	11,178	4,979	76.9	78.7	78.7	3,349	85,138	36,397	94.7	92.8	91.7
鹿児島市	53	732	318	71.6	62.8	57.3	771	15,011	6,422	86.2	77.5	79.3
三島村	0	0	0	-	-	-	4	377	119	40.0	125.8	137.6
十島村	2	42	17	200.0	9.1	34.0	8	473	110	800.0	100.2	220.4
鹿児島地区 計	55	775	335	73.3	47.3	55.4	783	15,862	6,652	86.5	78.7	80.7
指宿市	1	76	98	100.0	<	<	81	1,971	942	111.0	123.1	148.2
指宿地区 計	1	76	98	100.0	<	<	81	1,971	942	111.0	123.1	148.2
枕崎市	0	0	0	-	-	-	43	548	213	91.5	60.8	65.9
南さつま市	0	0	0	-	-	-	64	1,451	559	75.3	92.3	93.2
南九州市	5	223	89	<	<	<	88	1,629	620	125.7	107.7	96.1
加世田地区 計	5	223	89	125.0	456.9	496.3	195	3,628	1,393	96.5	91.1	88.8
日置市	6	82	37	85.7	104.7	121.7	147	1,909	836	109.7	106.9	112.6
いちき串木野市	3	25	10	300.0	994.1	<	105	1,250	516	132.9	182.8	184.5
日置地区 計	9	108	47	112.5	132.8	149.8	252	3,159	1,352	118.3	128.0	132.3
薩摩川内市	8	102	48	42.1	34.1	42.7	205	3,544	1,538	73.7	50.4	71.3
川内地区 計	8	102	48	42.1	34.1	42.7	205	3,544	1,538	73.7	50.4	71.3
さつま町	6	46	18	<	<	<	51	747	297	106.3	100.1	100.0
宮之城地区 計	6	46	18	<	<	<	51	747	297	106.3	100.1	100.0
阿久根市	0	0	0	-	-	-	34	468	185	100.0	56.8	57.5
出水市	2	13	5	66.7	35.6	35.5	91	1,153	467	81.3	70.9	72.7
長島町	2	74	29	22.2	39.7	39.7	77	1,400	539	116.7	125.5	123.8
出水地区 計	4	87	35	33.3	39.0	39.0	202	3,022	1,192	95.3	84.7	85.1
伊佐市	0	0	0	-	-	-	42	674	267	105.0	90.4	90.4
伊佐地区 計	0	0	0	-	-	-	42	674	267	105.0	90.4	90.4
湧水町	0	0	0	-	-	-	36	936	365	200.0	154.8	205.4
栗野地区 計	0	0	0	-	-	-	36	936	365	200.0	154.8	205.4
霧島市	7	128	64	58.3	84.2	105.6	210	3,875	1,633	87.9	87.8	90.5

(件, 百万円, %)

発注者	当 月			前年対比(当月)			累 計			前年対比(累計)		
	件 数	請負額	保証額	件 数	請負額	保証額	件 数	請負額	保証額	件 数	請負額	保証額
始良市	6	190	74	300.0	377.9	369.2	93	1,580	626	131.0	143.6	142.1
加治木地区 計	13	319	138	92.9	156.9	171.1	303	5,455	2,260	97.7	98.9	100.6
曾於市	4	309	123	133.3	<	<	121	2,298	912	108.0	148.4	148.9
志布志市	1	8	3	33.3	42.7	39.0	62	1,152	458	89.9	32.6	32.5
大崎町	0	0	0	-	-	-	22	236	94	71.0	69.1	70.1
曾於地区 計	5	317	126	45.5	264.0	273.6	205	3,687	1,464	96.7	68.0	67.8
鹿屋市	1	93	37	10.0	168.1	169.1	116	2,091	899	87.2	69.3	71.7
垂水市	0	0	0	-	-	-	31	452	177	75.6	81.5	81.2
東串良町	0	0	0	-	-	-	34	312	123	147.8	123.8	124.2
肝付町	1	45	18	100.0	21.6	21.5	42	624	221	123.5	96.5	86.7
鹿屋地区 計	2	139	55	16.7	51.5	51.6	223	3,479	1,422	96.5	77.8	77.8
錦江町	0	0	0	-	-	-	32	464	185	103.2	85.7	114.6
南大隅町	0	0	0	-	-	-	16	286	114	133.3	150.8	150.5
大根占地区 計	0	0	0	-	-	-	48	750	299	111.6	102.6	126.1
西之表市	6	320	128	<	<	<	24	512	232	133.3	61.5	68.9
中種子町	1	14	5	100.0	43.3	43.3	26	595	236	83.9	135.4	137.7
南種子町	1	19	7	<	<	<	23	599	237	76.7	38.9	45.2
屋久島町	2	47	17	<	<	<	20	358	141	69.0	50.1	58.4
熊毛地区 計	10	402	159	<	<	<	93	2,066	847	86.1	58.5	66.4
奄美市	16	351	137	38.1	39.9	39.8	161	4,047	1,575	97.0	116.0	135.4
瀬戸内町	6	147	58	54.5	83.7	117.9	53	1,168	449	91.4	123.6	170.4
喜界町	4	120	48	<	<	<	35	1,057	401	83.3	87.5	111.0
徳之島町	4	47	17	133.3	25.7	27.6	35	500	198	81.4	29.7	35.1
天城町	5	520	181	<	<	<	41	1,022	380	89.1	60.7	75.2
伊仙町	4	38	14	200.0	69.0	86.1	33	569	223	194.1	28.7	37.8
和泊町	8	194	76	100.0	163.9	165.8	43	722	314	107.5	99.3	101.0
知名町	0	0	0	-	-	-	14	653	222	66.7	56.6	64.7
与論町	0	0	0	-	-	-	20	362	144	133.3	113.4	113.2
龍郷町	0	0	0	-	-	-	53	1,026	388	182.8	142.2	180.0
大和村	2	51	16	28.6	43.7	46.2	20	336	124	111.1	109.8	137.4
宇検村	0	0	0	-	-	-	26	365	133	136.8	121.6	163.8
大島地区 計	49	1,471	550	65.3	93.5	96.8	534	11,832	4,556	103.9	81.5	98.6

(件, 百万円, %)

発注者	当 月			前年対比(当月)			累 計			前年対比(累計)		
	件 数	請負額	保証額	件 数	請負額	保証額	件 数	請負額	保証額	件 数	請負額	保証額
市町村 計	167	4,069	1,703	72.0	90.4	101.4	3,253	60,821	24,853	95.5	81.0	88.2
補助法人	0	0	0	-	-	-	13	385	137	32.5	10.8	21.0
日本下水道事業団	0	0	0	-	-	0.5	2	82	27	66.7	38.5	39.8
鹿児島県住宅供給公社	0	0	0	-	-	-	1	19	3	<	<	<
地方道路公社	1	12	3	<	<	<	9	161	61	180.0	258.5	248.3
土地開発公社	0	0	0	-	-	-	6	169	35	<	<	<
その他の地方公社	0	0	0	-	-	-	41	4,940	1,974	178.3	466.9	470.5
その他の出資法人	0	0	0	-	-	-	2	556	222	<	<	<
森林組合・連合会	0	0	0	-	-	-	1	11	4	<	<	<
その他の事務組合	0	0	0	-	-	-	30	2,090	819	272.7	299.4	294.2
その他の公共的団体 計	1	12	3	16.7	1.1	2.3	105	8,417	3,286	123.5	144.6	223.7
合 計	629	24,412	9,865	75.9	86.9	86.2	7,140	202,857	83,243	95.1	92.9	95.0

大型工事明細一覧

(請負金額 対象額： 300 百万円以上)  
平成 24 年 3 月分  
(百万円)

発注者名	工事名称	請負総額	対象額	着工日 完成日	工事場所
九州地整	鹿児島3号新武岡トンネル排風機製作据付工事		373	24. 3. 16 25. 3. 31	鹿児島県 鹿児島市
九州地整	東九州道（鹿屋～曾於）串良川橋上部工工事	859	650	24. 3. 13 25. 12. 28	鹿児島県 鹿屋市
九州地整	鹿児島3号宮里トンネル新設工事	2,454	1,062	24. 2. 14 26. 3. 31	鹿児島県 薩摩川内市
九州地整	東九州自動車道（鹿屋～曾於）大鳥川橋上部工工事	1,105	570	24. 3. 16 25. 12. 20	鹿児島県 大崎町
熊本防衛支局	国分（23震災関連）倉庫新設等建築工事		391	24. 3. 7 25. 12. 20	鹿児島県 霧島市
国立療養所 星塚敬愛園	国立療養所星塚敬愛園居住者棟更新築整備（第4期）工事		413	24. 3. 8 24. 12. 28	鹿児島県 鹿屋市
西日本高速道路（株）	南九州自動車道美山他3IC車線横断用安全通路新築工事		306	24. 3. 20 25. 3. 14	鹿児島県 日置市
宇宙航空研究開発機構	種子島宇宙センター大崎第2発電所新築工事		689	24. 3. 9 25. 3. 29	鹿児島県 南種子町
鹿児島県	道路改築工事（北薩トンネル出水工区）	4,404	978	21. 3. 16 26. 1. 8	鹿児島県 出水市
鹿児島県	県単道路整備（交付金）工事（合併）（宮都大橋7工区）	748	373	22. 12. 18 24. 10. 1	鹿児島県 さつま町
天城町	天城町防災行政無線施設整備事業		408	24. 3. 13 24. 9. 12	鹿児島県 天城町