

鹿児島県内の公共工事動向(24年2月分)

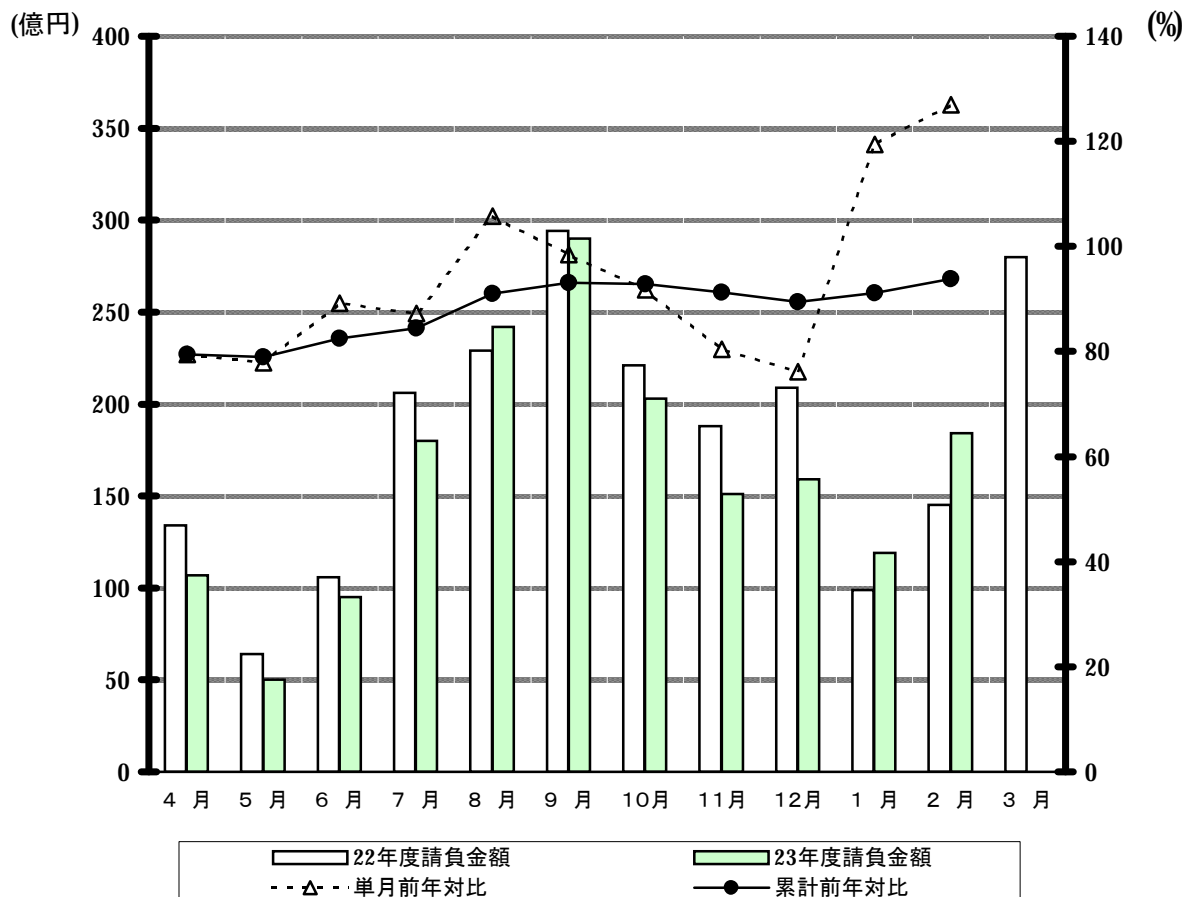
西日本建設業保証株式会社
鹿児島支店

1. 全般の状況

(単位:百万円, %)

	2 月				累 計			
	件 数	前年対比	請負金額	前年対比	件 数	前年対比	請負金額	前年対比
23年度	432	89.6	18,487	127.0	6,511	97.4	178,445	93.8
22年度	482	122.3	14,556	106.8	6,682	87.5	190,216	89.9
21年度	394	98.0	13,628	170.3	7,635	122.3	211,489	115.4
20年度	402	151.7	8,001	94.4	6,242	97.1	183,337	92.4
19年度	265	51.1	8,474	74.2	6,430	83.0	198,363	90.0

月別請負金額の推移、単月・累計の前年対比

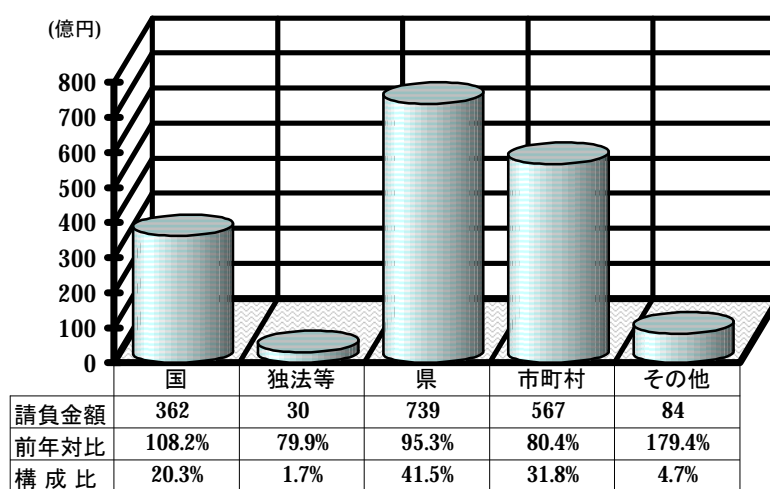


2. 発注者別の状況

(単位:百万円, %)

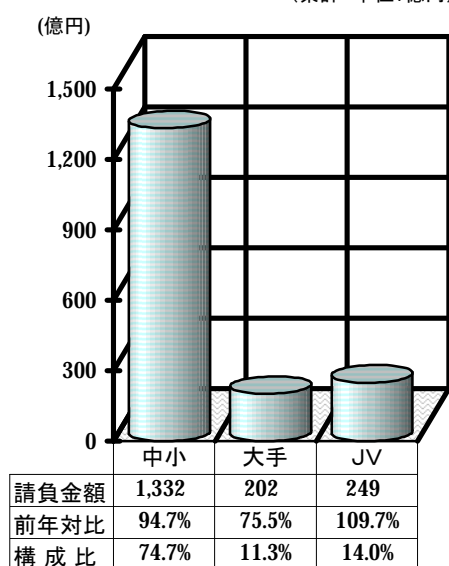
	2 月		累 計	
	請負金額	前年対比	請負金額	前年対比
国	8,363	137.1	36,249	108.2
独立行政法人等	150	<	3,079	79.9
県	7,603	137.3	73,960	95.3
市町村	2,341	84.9	56,751	80.4
その他	30	18.2	8,404	179.4
合 計	18,487	127.0	178,445	93.8

(累計 単位:億円)



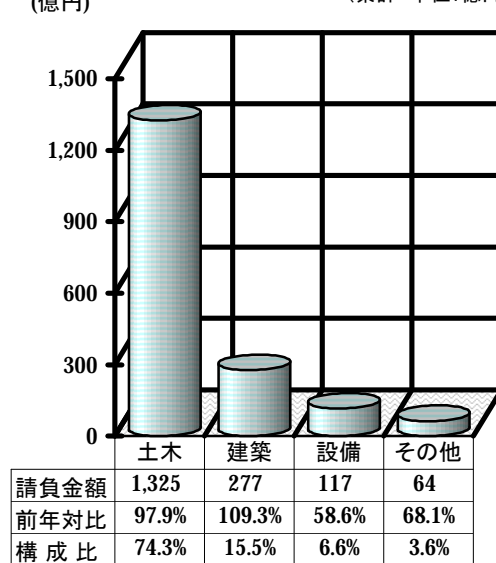
3. 資本金別の状況(累計)

(累計 単位:億円)



4. 工種別の状況(累計)

(累計 単位:億円)



5. 地区別の状況(累計)

(累計 単位:百万円, %)

地区	請負金額	前年対比	発注者	請負金額	前年対比	地区	請負金額	前年対比	発注者	請負金額	前年対比	
鹿児島地区	36,051	105.6	国	7,282	175.7	栗野地区	1,863	107.1	国	309	590.8	
			独法等	2,675	646.8				独法等	151	23.0	
			県	10,303	99.6				県	466	114.0	
			市町村	15,087	81.5				市町村	936	154.8	
			その他	703	95.8				その他	0	—	
指宿地区	3,225	96.2	国	60	60.0	加治木地区	11,836	86.2	国	2,277	169.4	
			独法等	0	—				独法等	45	9.6	
			県	1,224	73.9				県	4,095	67.0	
			市町村	1,895	118.7				市町村	5,136	96.7	
			その他	44	<				その他	281	57.5	
加世田地区	8,746	91.0	国	382	171.7	曾於地区	13,446	77.7	国	5,475	93.9	
			独法等	0	—				独法等	11	<	
			県	4,589	88.3				県	4,400	73.7	
			市町村	3,405	86.5				市町村	3,369	63.5	
			その他	369	145.5				その他	190	99.9	
日置地区	5,375	121.8	国	0	—	鹿屋地区	17,688	116.4	国	8,570	224.9	
			独法等	88	<				独法等	75	133.4	
			県	2,216	113.2				県	5,357	76.2	
			市町村	3,051	127.8				市町村	3,340	79.5	
			その他	19	79.6				その他	343	355.9	
川内地区	15,477	96.4	国	3,326	106.1	大根占地区	2,979	88.7	国	97	334.8	
			独法等	0	—				独法等	0	—	
			県	5,233	99.6				県	1,799	69.3	
			市町村	3,442	51.1				市町村	750	102.6	
			その他	3,475	374.0				その他	330	<	
宮之城地区	6,330	45.7	国	881	10.6	熊毛地区	9,920	74.1	国	154	45.7	
			独法等	0	—				独法等	32	1.4	
			県	4,663	98.7				県	6,337	95.7	
			市町村	701	93.9				市町村	1,664	47.6	
			その他	83	242.6				その他	1,732	254.6	
出水地区	9,417	107.9	国	2,020	127.0	大島地区	33,742	102.6	国	5,090	121.5	
			独法等	0	—				独法等	0	—	
			県	4,240	114.9				県	17,682	121.1	
			市町村	2,934	87.8				市町村	10,361	80.0	
			その他	222	221.9				その他	607	53.5	
伊佐地区	2,344	94.6	国	320	97.9							
			独法等	0	—							
			県	1,349	96.0							
			市町村	674	90.4							
			その他	0	—							

※各地区は、工事場所により区分しております。

鹿児島地区：鹿児島市、三島村、十島村
 指宿地区：指宿市
 加世田地区：枕崎市、南さつま市、南九州市
 日置地区：日置市、いちき串木野市
 川内地区：薩摩川内市
 宮之城地区：さつま町
 出水地区：阿久根市、出水市、長島町
 伊佐地区：伊佐市

栗野地区：湧水町
 加治木地区：霧島市、始良市
 曾於地区：曾於市、志布志市、大崎町
 鹿屋地区：鹿屋市、垂水市、東串良町、肝付町
 大根占地区：錦江町、南大隅町
 熊毛地区：西之表市、中種子町、南種子町、屋久島町
 大島地区：奄美市、瀬戸内町、喜界町、徳之島町、天城町、伊仙町、和泊町、知名町、与論町、龍郷町、大和村、宇検村

発注者別前払金保証実績表

表3

平成24年 2月分

鹿児島

(件、百万円、%)

発注者	当 月			前年対比(当月)			累 計			前年対比(累計)		
	件 数	請負額	保証額	件 数	請負額	保証額	件 数	請負額	保証額	件 数	請負額	保証額
九州地方整備局	21	3,270	1,633	175.0	61.0	70.1	180	22,568	8,950	86.1	92.4	87.6
国土交通省大臣官房	0	0	0	-	-	-	1	49	19	<	<	<
国土地理院	0	0	0	-	-	-	1	11	3	<	<	<
航空局	0	0	0	-	-	-	5	262	99	125.0	162.5	172.3
国土交通省その他	0	0	0	-	-	-	1	19	7	100.0	195.8	195.7
九州農政局	7	5,035	2,032	87.5	<	<	77	9,944	3,969	81.9	173.3	177.0
農林水産省大臣官房	0	0	0	-	-	-	1	26	5	100.0	27.1	13.4
九州森林管理局	2	57	22	<	<	<	62	1,751	721	112.7	106.5	104.6
九州財務局	0	0	0	-	-	-	2	62	24	100.0	221.0	220.6
第十管区海上保安本部	0	0	0	-	-	-	1	9	1	<	<	<
九州防衛局	0	0	0	-	-	-	12	1,425	470	100.0	209.5	175.4
国立療養所	0	0	0	-	-	-	2	81	32	100.0	17.6	17.6
環境省	0	0	0	-	-	-	1	26	10	25.0	14.5	14.9
沖縄総合事務局	0	0	0	-	-	-	1	9	3	100.0	78.3	78.3
国 計	30	8,363	3,689	136.4	137.1	140.4	347	36,249	14,321	89.7	108.2	103.7
独)都市再生機構九州	0	0	0	-	-	-	2	138	55	<	<	<
西日本高速道路九州	0	0	0	-	-	-	7	386	90	100.0	33.3	29.7
独)宇宙航空研究開発	1	55	22	<	<	<	3	87	35	42.9	3.9	4.8
その他の独立行政法人	0	0	0	-	-	-	2	35	14	100.0	20.2	20.1
国立大学法人	1	95	38	<	<	<	11	2,431	1,009	157.1	969.7	872.1
独立行政法人等 計	2	150	60	<	<	<	25	3,079	1,204	96.2	79.9	98.8
本庁	8	125	49	160.0	259.2	272.9	85	1,979	873	81.7	59.5	62.3
鹿児島地域振興局	27	756	376	112.5	185.2	181.1	338	8,592	3,662	88.0	93.2	94.0
南薩地域振興局	25	573	266	89.3	120.8	128.9	253	5,016	2,198	90.0	81.1	83.6
北薩地域振興局	37	2,190	963	100.0	140.9	132.0	479	13,754	5,789	114.6	105.9	104.6
姶良・伊佐地域振興局	19	386	179	45.2	65.6	72.5	331	5,603	2,370	103.1	80.2	81.0
大隅地域振興局	31	472	220	51.7	42.6	46.4	448	10,778	4,570	72.7	73.0	72.4
熊毛支庁	22	458	216	100.0	112.8	121.9	215	6,098	2,575	90.7	96.1	92.9
大島支庁	69	1,169	574	140.8	133.1	146.8	650	16,864	7,198	122.6	120.7	116.5
教育委員会	23	1,434	590	766.7	<	<	110	4,469	1,852	137.5	151.7	131.9
警察本部	1	35	14	<	<	<	33	664	272	100.0	107.7	111.7
鹿児島県その他	0	0	0	-	-	-	7	138	54	63.6	59.4	62.2
鹿児島県 計	262	7,603	3,451	96.0	137.3	139.1	2,949	73,960	31,418	97.8	95.3	94.1

(件, 百万円, %)

発注者	当 月			前年対比(当月)			累 計			前年対比(累計)		
	件 数	請負額	保証額	件 数	請負額	保証額	件 数	請負額	保証額	件 数	請負額	保証額
都道府県 計	262	7,603	3,451	96.0	137.3	139.1	2,949	73,960	31,418	97.8	95.3	94.1
鹿児島市	26	450	199	74.3	52.5	54.6	718	14,278	6,103	87.6	78.4	80.9
三島村	0	0	0	-	-	-	4	377	119	40.0	125.8	137.6
十島村	1	29	11	<	<	<	6	430	93	<	<	<
鹿児島地区 計	27	480	211	77.1	56.0	57.9	728	15,087	6,316	87.7	81.5	82.7
指宿市	1	8	8	<	<	-	80	1,895	844	111.1	118.7	133.1
指宿地区 計	1	8	8	<	<	-	80	1,895	844	111.1	118.7	133.1
枕崎市	1	34	10	50.0	189.2	156.3	43	548	213	91.5	60.8	65.9
南さつま市	0	0	0	-	-	-	64	1,451	559	79.0	95.3	96.1
南九州市	1	8	3	<	<	<	83	1,405	530	118.6	93.0	82.3
加世田地区 計	2	42	13	100.0	237.8	210.9	190	3,405	1,304	96.0	86.5	84.0
日置市	7	36	14	63.6	24.2	20.0	141	1,826	799	111.0	107.1	112.2
いちき串木野市	4	33	16	400.0	564.0	734.8	102	1,225	506	130.8	179.7	181.6
日置地区 計	11	70	31	91.7	44.6	41.7	243	3,051	1,305	118.5	127.8	131.7
薩摩川内市	19	452	180	172.7	243.9	144.1	197	3,442	1,489	76.1	51.1	72.9
川内地区 計	19	452	180	172.7	243.9	144.1	197	3,442	1,489	76.1	51.1	72.9
さつま町	0	0	0	-	-	-	45	701	279	93.8	93.9	93.7
宮之城地区 計	0	0	0	-	-	-	45	701	279	93.8	93.9	93.7
阿久根市	0	0	0	-	-	-	34	468	185	100.0	56.8	57.5
出水市	2	7	4	33.3	14.7	22.0	89	1,140	462	81.7	71.7	73.5
長島町	6	153	61	600.0	415.9	414.2	75	1,325	509	131.6	143.0	141.3
出水地区 計	8	161	65	100.0	168.3	172.9	198	2,934	1,157	99.0	87.8	88.2
伊佐市	1	10	4	100.0	58.8	58.9	42	674	267	105.0	90.4	90.4
伊佐地区 計	1	10	4	100.0	58.8	58.9	42	674	267	105.0	90.4	90.4
湧水町	-1	-5	-2	-	-	-	36	936	365	200.0	154.8	205.4
栗野地区 計	-1	-5	-2	-	-	-	36	936	365	200.0	154.8	205.4
霧島市	13	121	59	52.0	37.7	41.2	203	3,746	1,569	89.4	87.9	90.0

(件, 百万円, %)

発注者	当 月			前年対比(当月)			累 計			前年対比(累計)		
	件 数	請負額	保証額	件 数	請負額	保証額	件 数	請負額	保証額	件 数	請負額	保証額
始良市	0	0	3	-	-	11.0	87	1,390	552	126.1	132.3	131.2
加治木地区 計	13	121	62	40.6	31.7	36.4	290	5,136	2,121	98.0	96.7	98.0
曾於市	6	141	56	100.0	375.7	381.1	117	1,988	788	107.3	130.9	131.1
志布志市	1	14	4	50.0	42.6	36.2	61	1,144	455	92.4	32.6	32.4
大崎町	0	0	0	-	-	-	22	236	94	84.6	87.4	87.7
曾於地区 計	7	155	61	58.3	134.5	133.2	200	3,369	1,337	99.5	63.5	63.3
鹿屋市	1	6	6	100.0	143.5	158.4	115	1,997	861	93.5	67.5	70.0
垂水市	1	4	1	<	<	<	31	452	177	77.5	82.1	81.8
東串良町	0	0	0	-	-	-	34	312	123	147.8	123.8	124.2
肝付町	3	45	18	300.0	369.7	369.4	41	578	203	124.2	132.6	118.5
鹿屋地区 計	5	56	26	250.0	330.5	291.6	221	3,340	1,366	100.9	79.5	79.5
錦江町	0	0	0	-	-	-	32	464	185	103.2	85.7	114.6
南大隅町	1	5	2	<	<	<	16	286	114	133.3	150.8	150.5
大根占地区 計	1	5	2	50.0	30.6	40.8	48	750	299	111.6	102.6	126.1
西之表市	0	0	0	-	-	-	18	191	104	100.0	23.0	31.0
中種子町	1	1	0	<	<	<	25	581	230	83.3	143.2	145.9
南種子町	0	0	0	-	-	-	22	579	229	73.3	37.6	43.7
屋久島町	0	0	0	-	-	-	18	311	124	62.1	43.5	51.4
熊毛地区 計	1	1	0	33.3	8.2	8.3	83	1,664	688	77.6	47.6	54.5
奄美市	19	460	183	73.1	109.0	110.4	145	3,695	1,438	116.9	141.8	175.8
瀬戸内町	7	136	54	116.7	271.2	394.8	47	1,021	391	100.0	132.7	182.6
喜界町	0	0	0	-	-	-	31	936	353	73.8	77.5	97.7
徳之島町	0	0	0	-	-	-	31	452	180	77.5	30.2	36.1
天城町	2	13	5	66.7	51.1	67.6	36	502	199	78.3	29.9	39.4
伊仙町	4	63	25	<	<	<	29	531	208	193.3	27.5	36.4
和泊町	5	41	27	100.0	47.6	90.1	35	527	237	109.4	86.6	89.7
知名町	0	0	0	-	-	-	14	653	222	66.7	56.6	64.7
与論町	0	0	0	-	-	-	20	362	144	133.3	113.4	113.2
龍郷町	3	50	20	50.0	55.8	74.8	53	1,026	388	196.3	150.5	190.2
大和村	1	8	3	33.3	21.1	28.3	18	285	108	163.6	150.7	193.6
宇検村	1	3	1	100.0	104.8	111.1	26	365	133	136.8	121.6	163.8
大島地区 計	42	777	320	73.7	93.4	109.2	485	10,361	4,006	110.5	80.0	98.9

(件, 百万円, %)

発注者	当 月			前年対比 (当月)			累 計			前年対比 (累計)		
	件 数	請負額	保証額	件 数	請負額	保証額	件 数	請負額	保証額	件 数	請負額	保証額
市町村 計	137	2,341	987	76.1	84.9	84.7	3,086	56,751	23,150	97.2	80.4	87.4
補助法人	0	0	0	-	-	-	13	385	137	35.1	14.6	24.7
日本下水道事業団	0	0	0	-	-	-	2	82	27	100.0	101.1	167.2
鹿児島県住宅供給公社	0	0	0	-	-	-	1	19	3	<	<	<
地方道路公社	0	0	0	-	-	-	8	149	58	160.0	238.8	233.5
土地開発公社	0	0	0	-	-	-	6	169	35	<	<	<
その他の地方公社	1	30	12	50.0	211.1	241.4	41	4,940	1,974	178.3	466.9	470.5
その他の出資法人	0	0	0	-	-	-	2	556	222	<	<	<
森林組合・連合会	0	0	0	-	-	-	1	11	4	<	<	<
その他の事務組合	0	0	0	-	-	-	30	2,090	819	272.7	299.4	294.2
その他の公共的団体 計	1	30	12	14.3	18.2	18.7	104	8,404	3,283	131.6	179.4	253.3
合 計	432	18,487	8,201	89.6	127.0	129.4	6,511	178,445	73,378	97.4	93.8	96.3

大型工事明細一覧

(請負金額 対象額: 300 百万円以上)
平成 24 年 2 月分
(百万円)

発注者名	工事名称	請負総額	対象額	着工日 完成日	工事場所
九州地整	鹿児島港(新港区)岸壁(-9m)(改良)(耐震)港内側地盤改良工事		589	24. 2. 3 24. 8. 31	鹿児島県 鹿児島市
九州農政	肝属中部(一期)農業水利事業荒瀬ダム第四期建設工事	9,132	4,690	23. 3. 16 26. 3. 31	鹿児島県 肝付町
鹿児島県	道路整備(交付金)工事(藺牟田瀬戸2号トンネル)	1,110	360	23. 12. 20 25. 11. 8	鹿児島県 薩摩川内市
鹿児島県	道路改築工事(北薩トンネルさつま工区)	3,391	875	21. 12. 21 25. 11. 29	鹿児島県 さつま町