

鹿児島県内の公共工事動向(24年1月分)

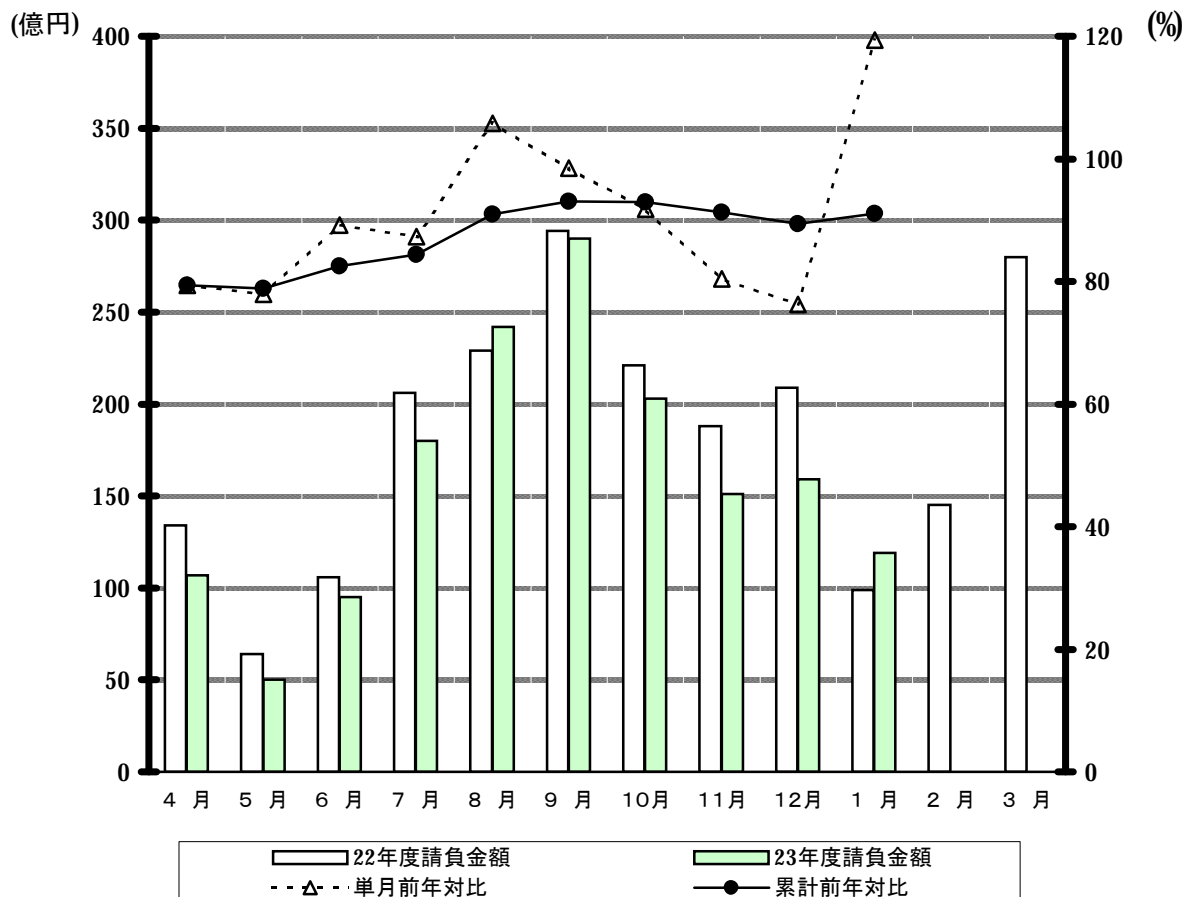
西日本建設業保証株式会社
鹿児島支店

1. 全般の状況

(単位:百万円, %)

	1 月				累 計			
	件 数	前年対比	請負金額	前年対比	件 数	前年対比	請負金額	前年対比
23年度	529	108.8	11,900	119.4	6,079	98.0	159,958	91.1
22年度	486	78.6	9,962	89.8	6,200	85.6	175,660	88.8
21年度	618	122.1	11,092	106.5	7,241	124.0	197,860	112.8
20年度	506	116.9	10,420	107.0	5,840	94.7	175,336	92.3
19年度	433	68.3	9,738	83.5	6,165	85.2	189,889	90.8

月別請負金額の推移、単月・累計の前年対比

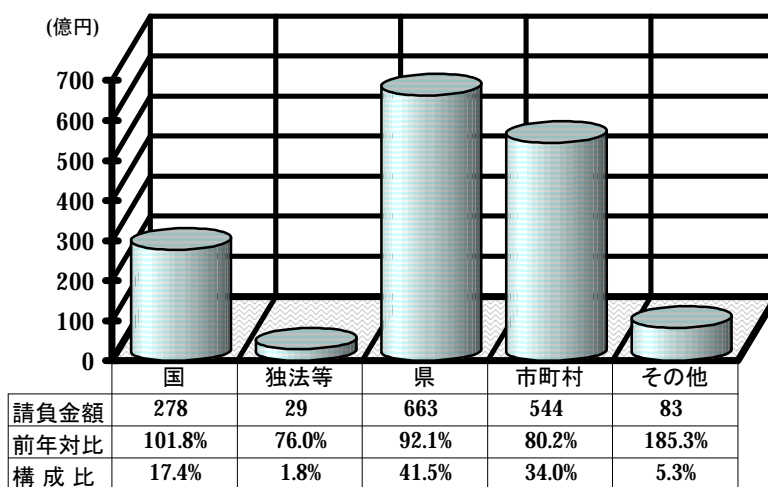


2. 発注者別の状況

(単位:百万円, %)

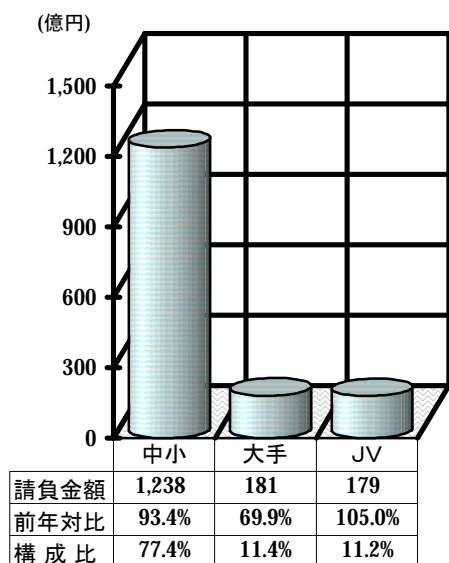
	1 月		累 計	
	請負金額	前年対比	請負金額	前年対比
国	2,053	193.0	27,886	101.8
独立行政法人等	463	684.8	2,928	76.0
県	4,794	102.8	66,357	92.1
市町村	4,089	102.3	54,410	80.2
その他	498	290.7	8,374	185.3
合 計	11,900	119.4	159,958	91.1

(累計 単位:億円)



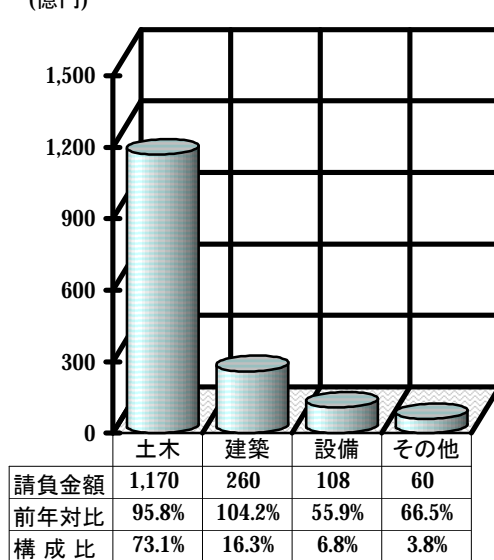
3. 資本金別の状況(累計)

(累計 単位:億円)



4. 工種別の状況(累計)

(累計 単位:億円)



5. 地区別の状況(累計)

(累計 単位:百万円, %)

地区	請負金額	前年対比	発注者	請負金額	前年対比	地区	請負金額	前年対比	発注者	請負金額	前年対比	
鹿児島地区	32,862	100.5	国	6,648	170.0	栗野地区	1,816	104.8	国	309	590.8	
			独法等	2,580	623.7				独法等	151	23.0	
			県	8,323	83.2				県	413	103.1	
			市町村	14,606	82.8				市町村	941	155.7	
			その他	703	100.1				その他	0	—	
指宿地区	3,187	99.8	国	60	720.0	加治木地区	11,065	86.4	国	1,941	155.4	
			独法等	0	—				独法等	45	9.6	
			県	1,194	75.1				県	3,782	66.7	
			市町村	1,887	118.2				市町村	5,014	101.7	
			その他	44	<				その他	281	57.5	
加世田地区	8,088	88.0	国	382	171.7	曾於地区	12,384	74.7	国	4,747	83.6	
			独法等	0	—				独法等	11	<	
			県	3,973	82.9				県	4,252	76.9	
			市町村	3,362	85.8				市町村	3,213	61.9	
			その他	369	145.5				その他	160	84.1	
日置地区	5,045	121.4	国	0	—	鹿屋地区	11,930	83.9	国	3,069	94.3	
			独法等	88	<				独法等	20	36.0	
			県	1,956	105.3				県	5,213	78.5	
			市町村	2,981	133.7				市町村	3,283	78.5	
			その他	19	79.6				その他	343	355.9	
川内地区	14,067	92.2	国	3,041	102.2	大根占地区	2,828	92.3	国	97	334.8	
			独法等	0	—				独法等	0	—	
			県	4,560	94.8				県	1,654	71.3	
			市町村	2,989	45.6				市町村	745	104.3	
			その他	3,475	376.6				その他	330	<	
宮之城地区	4,723	56.6	国	652	16.9	熊毛地区	9,445	73.6	国	154	45.7	
			独法等	0	—				独法等	32	1.4	
			県	3,285	87.8				県	5,864	94.4	
			市町村	701	98.3				市町村	1,662	47.8	
			その他	83	242.6				その他	1,732	308.5	
出水地区	8,629	101.6	国	1,538	96.7	大島地区	31,594	102.7	国	4,921	127.4	
			独法等	0	—				独法等	0	—	
			県	4,095	115.1				県	16,481	120.6	
			市町村	2,772	85.4				市町村	9,583	79.1	
			その他	222	221.9				その他	607	53.9	
伊佐地区	2,289	99.7	国	320	97.9							
			独法等	0	—							
			県	1,305	105.1							
			市町村	663	91.2							
			その他	0	—							

※各地区は、工事場所により区分しております。

鹿児島地区：鹿児島市、三島村、十島村
 指宿地区：指宿市
 加世田地区：枕崎市、南さつま市、南九州市
 日置地区：日置市、いちき串木野市
 川内地区：薩摩川内市
 宮之城地区：さつま町
 出水地区：阿久根市、出水市、長島町
 伊佐地区：伊佐市

栗野地区：湧水町
 加治木地区：霧島市、始良市
 曾於地区：曾於市、志布志市、大崎町
 鹿屋地区：鹿屋市、垂水市、東串良町、肝付町
 大根占地区：錦江町、南大隅町
 熊毛地区：西之表市、中種子町、南種子町、屋久島町
 大島地区：奄美市、瀬戸内町、喜界町、徳之島町、天城町、
 伊仙町、和泊町、知名町、与論町、龍郷町、
 大和村、宇検村

発注者別前払金保証実績表

表3

平成24年 1月分

鹿児島

発注者	当 月			前年対比(当月)			累 計			前年対比(累計)		
	件 数	請負額	保証額	件 数	請負額	保証額	件 数	請負額	保証額	件 数	請負額	保証額
九州地方整備局	10	1,545	784	71.4	155.5	149.1	159	19,297	7,316	80.7	101.2	92.8
国土交通省大臣官房	0	0	0	-	-	-	1	49	19	<	<	<
国土地理院	0	0	0	-	-	-	1	11	3	<	<	<
航空局	0	0	0	-	-	-	5	262	99	125.0	162.5	172.3
国土交通省その他	1	19	7	<	<	<	1	19	7	100.0	195.8	195.7
九州農政局	2	201	100	200.0	771.9	<	70	4,909	1,936	81.4	93.1	94.2
農林水産省大臣官房	0	0	0	-	-	-	1	26	5	100.0	27.1	13.4
九州森林管理局	0	0	0	-	-	-	60	1,694	698	109.1	103.0	101.3
九州財務局	0	0	0	-	-	-	2	62	24	100.0	221.0	220.6
第十管区海上保安本部	0	0	0	-	-	-	1	9	1	<	<	<
九州防衛局	1	278	31	100.0	<	<	12	1,425	470	100.0	209.5	175.4
国立療養所	0	0	0	-	-	-	2	81	32	200.0	40.4	40.4
環境省	0	0	0	-	-	-	1	26	10	25.0	14.5	14.9
沖縄総合事務局	1	9	3	<	<	<	1	9	3	<	<	<
国 計	15	2,053	928	78.9	193.0	164.0	317	27,886	10,632	86.8	101.8	95.0
独)都市再生機構九州	0	0	0	-	-	-	2	138	55	<	<	<
西日本高速道路九州	0	0	0	-	-	-	7	386	90	100.0	33.3	29.7
独)宇宙航空研究開発	1	14	5	100.0	21.6	19.5	2	32	12	28.6	1.4	1.8
その他の独立行政法人	1	11	4	<	<	<	2	35	14	100.0	20.2	20.1
国立大学法人	2	438	175	<	<	<	10	2,336	971	142.9	931.6	839.0
独立行政法人等 計	4	463	185	400.0	684.8	618.0	23	2,928	1,144	88.5	76.0	93.9
本庁	5	69	91	41.7	11.6	34.2	77	1,853	823	77.8	56.5	59.6
鹿児島地域振興局	32	846	368	106.7	116.2	130.1	311	7,835	3,286	86.4	89.0	89.1
南薩地域振興局	15	162	97	83.3	53.9	69.6	228	4,442	1,931	90.1	77.8	79.8
北薩地域振興局	41	533	241	97.6	37.4	40.6	442	11,564	4,825	116.0	101.2	100.5
姶良・伊佐地域振興局	28	267	124	164.7	124.7	110.2	312	5,216	2,191	111.8	81.5	81.8
大隅地域振興局	36	684	321	65.5	79.6	84.1	417	10,305	4,349	75.0	75.5	74.5
熊毛支庁	12	565	310	85.7	236.1	241.8	193	5,639	2,359	89.8	95.0	90.9
大島支庁	40	832	430	166.7	423.6	158.3	581	15,695	6,624	120.8	119.9	114.5
教育委員会	4	797	346	133.3	<	<	87	3,034	1,262	113.0	103.4	90.4
警察本部	4	35	14	133.3	38.9	38.9	32	629	258	97.0	101.9	105.8
鹿児島県その他	0	0	0	-	-	-	7	138	54	87.5	79.0	79.1
鹿児島県 計	217	4,794	2,346	99.5	102.8	105.6	2,687	66,357	27,966	98.0	92.1	90.5

(件、百万円、%)

発注者	当 月			前年対比(当月)			累 計			前年対比(累計)		
	件 数	請負額	保証額	件 数	請負額	保証額	件 数	請負額	保証額	件 数	請負額	保証額
都道府県 計	217	4,794	2,346	99.5	102.8	105.6	2,687	66,357	27,966	98.0	92.1	90.5
鹿児島市	63	1,117	540	101.6	124.8	115.7	692	13,827	5,903	88.2	79.7	82.2
三島村	0	0	0	-	-	-	4	377	119	40.0	125.8	137.6
十島村	1	11	4	<	<	<	5	400	81	<	<	<
鹿児島地区 計	64	1,128	545	100.0	121.4	114.3	701	14,606	6,104	88.2	82.8	84.0
指宿市	5	80	115	166.7	137.1	493.8	79	1,887	835	109.7	118.2	131.7
指宿地区 計	5	80	115	166.7	137.1	493.8	79	1,887	835	109.7	118.2	131.7
枕崎市	1	13	5	100.0	115.2	130.0	42	514	203	93.3	58.2	64.1
南さつま市	2	36	14	40.0	107.4	108.1	64	1,451	559	79.0	95.3	96.1
南九州市	6	86	34	300.0	35.0	33.8	82	1,397	527	117.1	92.4	81.7
加世田地区 計	9	136	54	112.5	46.5	45.3	188	3,362	1,290	95.9	85.8	83.5
日置市	18	216	133	200.0	245.2	383.1	134	1,789	784	115.5	115.1	122.8
いちき串木野市	1	2	3	25.0	9.8	27.8	98	1,191	489	127.3	176.3	177.0
日置地区 計	19	219	137	146.2	192.1	285.0	232	2,981	1,274	120.2	133.7	139.1
薩摩川内市	17	501	209	154.5	166.3	172.7	178	2,989	1,308	71.8	45.6	68.2
川内地区 計	17	501	209	154.5	166.3	172.7	178	2,989	1,308	71.8	45.6	68.2
さつま町	1	14	5	50.0	51.2	50.3	45	701	279	100.0	98.3	98.1
宮之城地区 計	1	14	5	50.0	51.2	50.3	45	701	279	100.0	98.3	98.1
阿久根市	5	33	13	250.0	221.7	221.1	34	468	185	103.0	57.1	57.9
出水市	11	91	38	91.7	84.0	89.0	87	1,132	457	84.5	73.7	75.3
長島町	6	67	26	600.0	404.0	403.0	69	1,171	448	123.2	131.6	129.6
出水地区 計	22	191	78	146.7	136.6	140.2	190	2,772	1,091	99.0	85.4	85.7
伊佐市	11	121	47	183.3	131.5	130.6	41	663	263	105.1	91.2	91.2
伊佐地区 計	11	121	47	183.3	131.5	130.6	41	663	263	105.1	91.2	91.2
湧水町	4	76	29	100.0	105.4	136.5	37	941	367	205.6	155.7	206.6
栗野地区 計	4	76	29	100.0	105.4	136.5	37	941	367	205.6	155.7	206.6
霧島市	29	329	131	126.1	57.0	64.4	190	3,624	1,509	94.1	92.0	94.4

(件, 百万円, %)

発注者	当 月			前年対比(当月)			累 計			前年対比(累計)		
	件 数	請負額	保証額	件 数	請負額	保証額	件 数	請負額	保証額	件 数	請負額	保証額
始良市	14	146	67	175.0	99.7	115.7	87	1,390	549	140.3	140.6	139.6
加治木地区 計	43	476	199	138.7	65.7	75.9	277	5,014	2,059	104.9	101.7	103.3
曾於市	11	75	29	73.3	54.6	54.5	111	1,846	731	107.8	124.6	124.8
志布志市	3	49	19	60.0	128.7	129.0	60	1,130	450	93.8	32.5	32.4
大崎町	1	15	6	50.0	101.8	101.8	22	236	94	100.0	105.0	105.4
曾於地区 計	15	140	55	68.2	73.2	73.4	193	3,213	1,276	102.1	61.9	61.8
鹿屋市	5	37	29	100.0	49.0	40.8	114	1,990	855	93.4	67.3	69.7
垂水市	0	0	0	-	-	-	30	448	176	75.0	81.4	81.0
東串良町	0	0	0	-	-	-	34	312	123	147.8	123.8	124.2
肝付町	2	68	27	100.0	161.6	161.3	38	532	185	118.8	125.6	111.1
鹿屋地区 計	7	105	56	50.0	57.5	49.3	216	3,283	1,340	99.5	78.5	78.3
錦江町	0	0	0	-	-	-	32	464	185	110.3	88.4	118.3
南大隅町	0	0	0	-	-	-	15	281	112	125.0	148.1	147.8
大根占地区 計	0	0	0	-	-	-	47	745	297	114.6	104.3	128.0
西之表市	2	23	9	200.0	248.4	112.9	18	191	104	112.5	23.2	31.3
中種子町	5	62	25	166.7	512.5	512.9	24	579	229	80.0	142.7	145.4
南種子町	0	0	0	-	-	-	22	579	229	75.9	38.0	44.2
屋久島町	0	0	0	-	-	-	18	311	124	62.1	43.5	51.4
熊毛地区 計	7	86	34	116.7	220.3	172.7	82	1,662	687	78.8	47.8	54.9
奄美市	17	260	99	242.9	364.7	464.4	126	3,234	1,254	128.6	148.2	192.5
瀬戸内町	2	51	20	28.6	61.0	82.1	40	885	336	97.6	123.0	168.0
喜界町	6	155	61	300.0	924.9	<	31	936	353	83.8	83.9	105.7
徳之島町	2	32	13	40.0	9.0	10.3	31	452	180	79.5	30.4	36.3
天城町	3	29	11	60.0	57.2	76.2	34	489	193	79.1	29.5	38.9
伊仙町	9	139	55	300.0	153.6	204.3	25	468	183	166.7	24.2	32.0
和泊町	3	37	21	42.9	59.1	74.9	30	485	210	111.1	93.2	89.6
知名町	0	0	0	-	-	-	14	653	222	66.7	56.6	64.7
与論町	0	0	0	-	-	-	20	362	144	142.9	117.6	117.4
龍郷町	3	35	13	300.0	90.3	119.9	50	976	368	238.1	164.9	207.7
大和村	4	40	16	400.0	251.7	335.4	17	276	105	212.5	185.9	238.5
宇検村	2	29	11	<	<	<	25	361	132	138.9	121.7	164.4
大島地区 計	51	812	325	124.4	98.2	117.1	443	9,583	3,685	116.0	79.1	98.0

(件、百万円、%)

発注者	当 月			前年対比 (当月)			累 計			前年対比 (累計)		
	件 数	請負額	保証額	件 数	請負額	保証額	件 数	請負額	保証額	件 数	請負額	保証額
市町村 計	275	4,089	1,894	114.6	102.3	113.7	2,949	54,410	22,162	98.5	80.2	87.5
補助法人	1	16	6	25.0	19.1	19.1	13	385	137	39.4	14.8	25.2
日本下水道事業団	2	82	27	<	<	<	2	82	27	100.0	101.1	167.2
鹿児島県住宅供給公社	0	0	0	-	-	-	1	19	3	<	<	<
地方道路公社	1	40	16	<	<	<	8	149	58	160.0	238.8	233.5
土地開発公社	5	153	30	<	<	<	6	169	35	<	<	<
その他の地方公社	5	92	37	125.0	109.4	109.0	40	4,910	1,962	190.5	470.4	473.2
その他の出資法人	1	82	32	<	<	<	2	556	222	<	<	<
森林組合・連合会	0	0	0	-	-	-	1	11	4	<	<	<
その他の事務組合	3	30	12	<	<	<	30	2,090	819	300.0	360.8	354.6
その他の公共的団体 計	18	498	162	225.0	290.7	237.4	103	8,374	3,271	143.1	185.3	265.5
合 計	529	11,900	5,516	108.8	119.4	121.2	6,079	159,958	65,177	98.0	91.1	93.3

大型工事明細一覧

(請負金額 対象額: 300 百万円以上)
平成 24 年 1 月分
(百万円)

発注者名	工 事 名 称	請負総額	対象額	着工日 完成日	工事場所
鹿児島大学	鹿児島大学(桜ヶ丘)基幹整備(共同溝等)機械設備工事		417	24. 1. 13 25. 3. 19	鹿児島県 鹿児島市